

Nr

A

B

C

D

E

F

G

H

I

J

K

L

M

N

O

P

R

S

T

U

V

W

X

Y

Z

1. Obiekt zabytkowy

233/1

Dworek

2. Miejscowość

MIKULICE

gm. DOBRA

1788

3. Wiek

XIX

4. Styl

Klasycyzm

5. Kubatura m³1950 m³6. Powierzchnia w m²a) zabytkowa: 325 m². b) użytkowa:

20. Przynależność administracyjna

a) województwo poznańb) powiat Turekc) gmina Kowale Pańskie

7. Materiał budowlany

przed zniszczeniem

po odbudowie

a) ściany

cegły

b) sklepienia

-

c) stropy

drewno

d) więzania dachu

drewno

e) krycie dachu

dachówka i blacha

11. Ilość budynków

2

12. Ilość kondygnacji

2

13. Użytkowanie wnętrza według ilości:

a) izb mieszkalnych

4

b) innych pomieszczeń

3

c) piwnic

14. Grunty należące do zabytku:

ha

a) ogrody stylowe

-

b) sady i grunty uprawne

7

c) lasy

-

d) wody

-

e) inne

21. Stacja

nazwa stacji

odległość od stacji w km

a) kolejowa

Turek węg.
Kalisz

12 km

b) autobusowa

Mikulice

-

22. Właściciel i jego adres

gmina Kowale Pańskie

23. Użytkownik i jego adres

szkoła Podstawowa
oraz parcelanci

24. Inwestor i jego adres:

52/436 z 23.12.1953

25. Rejestr zabytku nr KJ. IV-73/101/53rok 2. XII. 53 miejsce przechowywania
nr. pow. 436

26. Nazwa księgi hipotecznej

BRAK

27. Numer hipoteczny

28. Akta

BRAK

29. Fotografie WOJ. KONSERWATOR
POZNAŃ

30. Inwentaryzacja pomiarowa

BRAK

BŚRODEK
DOKUMENTACJI
ZABYTEKÓW

8. Wyposażenie architektoniczne

częściowo zachowana stolarszczyzna
i posadki - ok. poł. w XIX15. Przeznaczenie pierwotne budynku mieszkania16. Użytkowanie w latach ubiegłych mieszkania - szkoła17. Użytkowanie obecne 3 szkoły, 4 mieszkania18. Nadaje się do użycia na: szkołę

9. Autorzy i data budowy i przebudowy

poł. w. XIX

19. Data rodzaj i stopień zniszczeń i odbudowy

Data	OPIS	znisz- czenia %	odbu- dowa %
VIII. 1939 r.			
XI. 1939 r.			
XII. 1945 r.			
X 1953.	zawieki na sufitaach, brak dachówek.		
26. VI. 60	STAN DOBRY		
12. V. 1967	STAN DOBRY		

10. Udostępnienie dom zamieszkalny

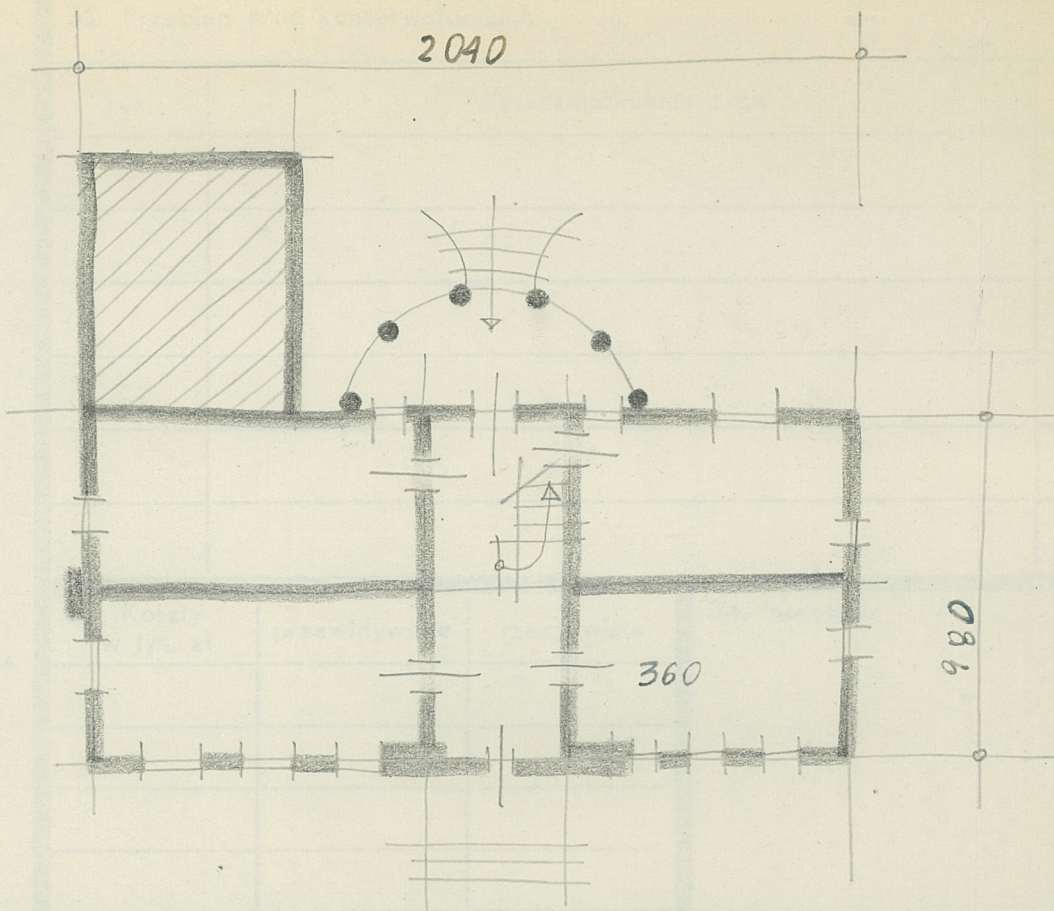
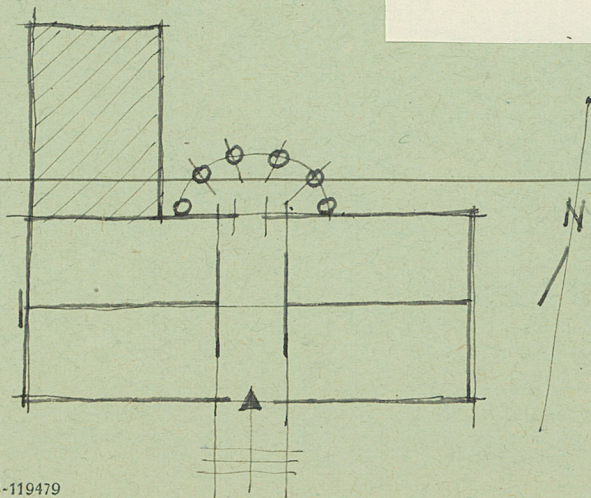
Z Y X W V U T S R P

skala: . . 1:200 . .

31. Szkic sytuacyjny, plan schematyczny, uwagi opisowe,



Murowany, parterowy z mieszkalnym pod-
nie prostokąta, z ryzalitami na osi. O-
ty ganek, balkon na kolumnach. Dach
Wewnętrzne dwustronne. Od pd-wsch. prost-
budowka nowa.



Koszt
tys. zł

35. Uwagi różne

36. Wypełnił dnia 22.X 1953.

Mgr. Michał Kuciński

37. Sprawdził dnia 1960

[Signature]
12.5.1967 11.11.1960

TZG Chełmno — Nr 495 9. 50 40.000 B-119479