

1. Obiekt zabytkowy
 Ckatura Nr. 84

2. Miejscowość
 RZUCHÓW
 gm. Dobie

3. Wiek
 XIX

4. Styl typ bud.
 drewnianego

5. Kubatura m³
 289,4

6. Powierzchnia w m²
 a) zabytkowa: 124, b) użytkowa:

7. Materiał budowlany

11. Ilość budynków
 1

12. Ilość kondygnacji
 1

13. Użytkowanie wnętrza według ilości:

14. Grunty należące do zabytku:

a) ściany
 drewno

b) sklepienia
 /

c) stropy
 drewno

d) więzania dachu
 drewno

e) krycie dachu
 strzechy

a) ogrody stylowe

b) sady i grunty uprawne

c) lasy

d) wody

e) inne

20. Przynależność administracyjna

21. Stacja

22. Właściciel i jego adres

a) województwo
 Poznań

b) powiat
 Koło

c) gmina
 Rzuchów

Nazwa stacji
 Koło

Odległość od stacji w km
 12

a) kolejowa

b) autobusowa

Rzuchów

wzm

23. Użytkownik i jego adres
 j.w.

24. Inwestor i jego adres
 j.w.

25. Rejestr zabytku Nr
 brak

26. Nazwa księgi hipotecznej
 brak, wzm., hipot.

27. Nr hipoteczny

28. Akta

29. Fotografie
 Woj. Kows. Zab. Poznań

30. Inwentaryzacja pomiarowa
 Brak

8. Wyposażenie architektoniczne
 brak

15. Przeznaczenie pierwotne budynku
 mieszkalne

16. Użytkowanie w latach ubiegłych
 j.w.

17. Użytkowanie obecne
 j.w.

18. Nadaje się do użycia na
 j.w.

19. Data, rodzaj i stopień zniszczeń i odbudowy

9. Autorzy i data budowy i przebudowy
 Zbudowana w 1 poł. XIX w

10. Udostępnienie
 Dostępne

Data	O P I S	Zniszczenia %	Odbudowa %
VIII.1939 r.	niezniszczone		
XI.1939 r.	j.w.		
XII.1945 r.	j.w.		
IX.1959	j.w.	10	

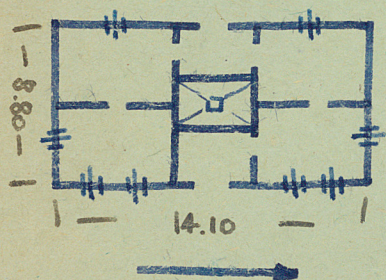
Z Y X W V U T S R P O N M L K J

31. Szkic sytuacyjny, plan schematyczny, uwagi opisowe, fotografia



32. Przebieg

Rok	Wyszczególnienie prac	Koszt tys. zł
1946	Remont podwaliny i stęchły	1.200,-



4



Drewniana, konstrukcji szkieletowo-łatkowej.
Parowa, centralowa, pieczeniowa. Sznopy
wypark. i.e belkach. Komin kutekowy. Dach
nacięty łaty stęchły.

w 1966 przywrócić domowi od podłogi zawala-
lita rż, obecnie murowana

35. Uwagi różne

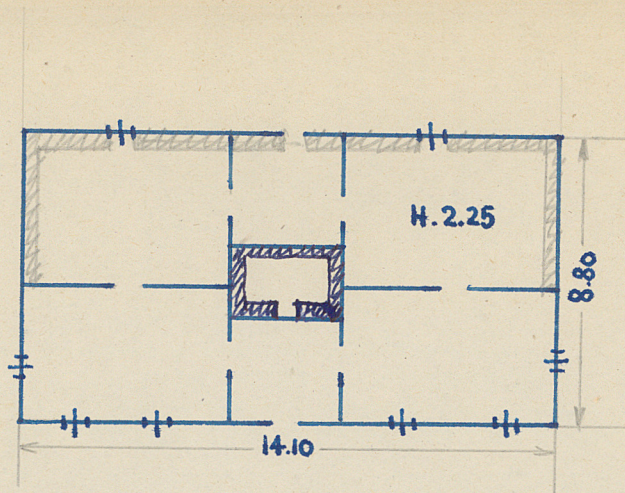
36. Wypełnił dnia

9.19

Pu

37. Sprawdził dnia

VII.67 Mierzkowska



skala 1:200

h - c.220