

Nr

A

B

C

D

E

F

G

H

I

J

K

L

M

N

O

P

R

S

T

U

V

W

X

Y

Z

1. Obiekt zabytkowy

KOŚCIÓŁ par. p.w. ŚW. BARBARY

2. Miejscowość

gm. DOBRZYCH
KARMIN

3. Wiek

XIX

4. Styl

p. klasycyzm

5. Kubatura m³

4.480

6. Powierzchnia w m²

a) zabytkowa:

b) użytkowa:

448

20. Przynależność administracyjna

a) województwo

Poznań

b) powiat

Pleszew

c) gmina

7. Materiał budowlany

Przed zniszczeniem

Po odbudowie

11. Ilość budynków

—

14. Grunty należące do zabytku:

ha

a) ściany

cegła

b) sklepienia

—

c) stropy

drewno

d) wiązania dachu

drewno

e) krycie dachu

dachówka

12. Ilość kondygnacji

—

a) ogrody stylowe

—

b) sady i grunty uprawne

—

c) lasy

—

d) wody

—

e) inne

—

21. Stacja

Nazwa stacji

Odległość od stacji w km

a) kolejowa

b) autobusowa

Karmin

22. Właściciel i jego adres

Parafia św. Barbary w Karminie

8. Wyposażenie architektoniczne

Oitane, ambona p. klasycystyczne

15. Przeznaczenie pierwotne budynku

sakralne

16. Użytkowanie w latach ubiegłych

j.c.

17. Użytkowanie obecne

j.c.

18. Nadaje się do użycia na

j.c.

23. Użytkownik i jego adres

j.c.

24. Inwestor i jego adres

j.c.

9. Autorzy i data budowy i przebudowy

Wzm. zapisane 1826 r. z fund. Wita Gomeriskiego

19. Data, rodzaj i stopień zniszczeń i odbudowy

Data

O P I S

Zniszczenia %

Odbudowa %

VIII.1939 r.

XI.1939 r.

XII.1945 r.

VIII.1966 r.

Wykaza naprawy tynków i odnowienia wnętrza.

25. Rejestr zabytku Nr.....

422/1702

rok.....

miejsce przechowywania

26. Nazwa księgi hipotecznej

27. Nr hipoteczny

28. Akta

29. Fotografie

30. Inwentaryzacja pomiarowa

10. Udostępnienie

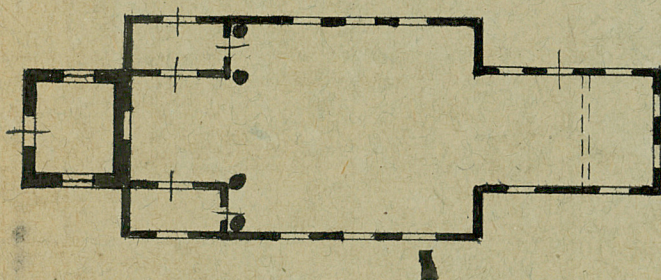
dostępny



g, uwagi opisowe, fotografia

Murowany, tynkowany
1-nawowy z wydłużonym
prezbiterium - 2a mura-
wym otokiem - rektorya
Od zach. strony zwieńczone
hełmem z konicie obelisku
Stropy płaskie. Chór orga-
nowy wsparty na mura-
nych, półkolumnach
tuskkańskich. Bocone przes-
twnie pod chórem tworzą
przedsiowie. Fasady opi-
lastrowane. Okna półkolistie,
z sieć prostokątne. Dachy
dru i ukośnospadowe. Kryte

dachówką. 6 przyziemiem sieć nad wejściem date 1826



1:400
rys. ok.
10-12 m.

32. Przebieg prac konserwatorskich

Rok	Wyszczególnienie prac	K o s z t tys. zł

33. Koszty w tys. zł

Przewidywane

Rzeczywiste

34. Inspekcje

35. Uwagi różne

36. Wypełnił dnia

XI. 68 Kęstutis

37. Sprawdził dnia