

Nr

A B C D E F G H I J K L M N O P R S T U V W X Y Z

1. Obiekt zabytkowy

DAWNY ZAJAZD Rynek 16

2. Miejscowość

DOBRYCA

3. Wiek XVIII

4. Styl

5. Kubatura m³ 11936. Powierzchnia w m² 341

a) zabytkowa:

b) użytkowa:

20. Przynależność administracyjna

a) województwo poznańskie

b) powiat pleszewski

c) gmina Dobrzyca

7. Materiał budowlany

Przed zniszczeniem

Po odbudowie

11. Ilość budynków 1

14. Grunty należące do zabytku:

ha

a) ściany

cegła

12. Ilość kondygnacji 1

a) ogrody stylowe

—

b) sklepienia

—

13. Użytkowanie wnętrza według ilości:

b) sady i grunty uprawne

c) stropy

drewno

a) izb mieszkalnych 8

c) lasy

d) wiązania dachu

drewno

b) innych pomieszczeń 4

d) wody

e) krycie dachu dachówka

c) piwnic

e) inne

8. Wyposażenie architektoniczne

brak

15. Przeznaczenie pierwotne budynku zajazd

16. Użytkowanie w latach ubiegłych

17. Użytkowanie obecne

mieszkalne

18. Nadaje się do użycia na

19. Data, rodzaj i stopień zniszczeń i odbudowy

Data

O P I S

Zniszczenia %

Odbudowa %

VIII.1939 r.

XI.1939 r.

XII.1945 r.

dobry

X.65r.

zaniedbany: zmruszone tynki

21. Stacja

Nazwa stacji

Odległość od stacji w km

a) kolejowa

Dobrzyca

b) autobusowa

— " —

22. Właściciel i jego adres

23. Użytkownik i jego adres

j.w., oraz G.S. Mleczarnia w Dobrzycy.

24. Inwestor i jego adres

25. Rejestr zabytku Nr

2.09.1970

rok miejsce przechowywania

26. Nazwa księgi hipotecznej

27. Nr hipoteczny

28. Akta

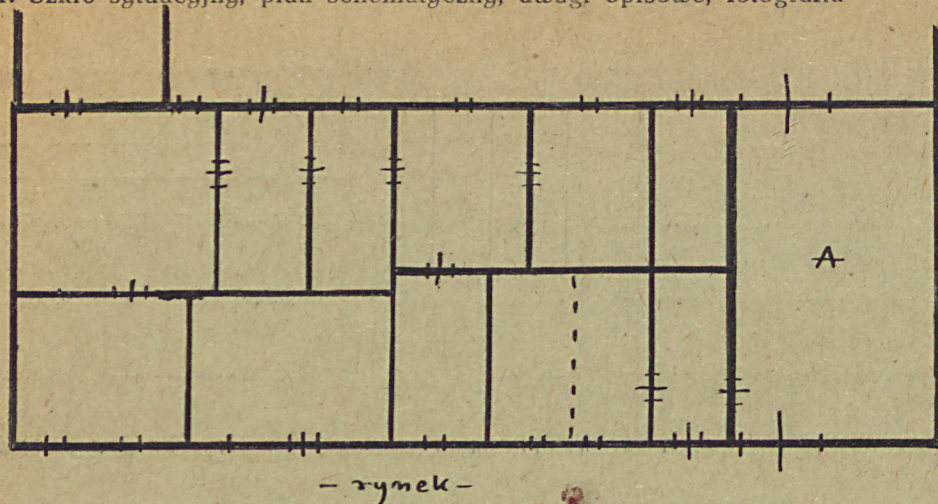
29. Fotografie

30. Inwentaryzacja pomiarowa

10. Udostępnienie

dostępny

31. Szkic sytuacyjny, plan schematyczny, uwagi opisowe, fotografia



- rynek -

skala 1:250

dł. 31 m

szer. 11 m

wys. 3,5 m.

Dotyczy zajazd użytkowany na narożniku rynku - kalemnicowa. Parterowy, na planie prostokąta. Murowany, tynkowany. Układ wnętrza 2-traktowy, częściowo przebudowany. Z prawej str. duża stajnia i horowia (A) z wielką bramą przejazdową, obierwie częściowo zburzoną. Dach 4-spadowy kryty słomką. Ponad otworami wejściowymi załamania dachu w formie maczołków.

Bibl. Katalog Zabytków Sztuki w Polsce, T. V z. 19, s. 7.

32. Przebieg prac konserwatorskich

Rok	Wyszczególnienie prac	K o s z t tys. zł



35. Uwagi różne

36. Wypełnił dnia

8.65 Kępczyńska

37. Sprawdził dnia