

1. Obiekt zabytkowy
STARY DWÓR

2. Miejscowość
ŻYDOWO gm. CZERNIEJEWO

3. Wiek
XVIII/XIX

4. Styl
Klasycyzm

5. Kubatura m³
ca 1200 350

6. Powierzchnia w m²
a) zabytkowa: 140 b) użytkowa: 150

20. Przynależność administracyjna
a) województwo POZNAŃ
b) powiat GNIEZNO
c) gmina gr ŻYDOWO

7. Materiał budowlany	przed zniszczeniem	po odbudowie	11. Ilość budynków	12. Ilość kondygnacji	14. Grunty należące do zabytku:	ha
a) ściany	cegła		1	1	a) ogrody stylowe	3,00
b) sklepienia	cegła				b) sady i grunty uprawne	/
c) stropy	drzewo		a) izb mieszkalnych 4		c) lasy	/
d) wiązania dachu	drzewo		b) innych pomieszczeń 1		d) wody	0,10
e) krycie dachu	dachówka		c) piwnic cały dwór podpiwniczony		e) inne	/

8. Wyposażenie architektoniczne

15. Przeznaczenie pierwotne budynku
dwór

16. Użytkowanie w latach ubiegłych
j.w.

17. Użytkowanie obecne
szkółka

18. Nadaje się do użycia na:
j.w.

21. Stacja
nazwa stacji
odległość od stacji w km

a) kolejowa
Żydowo
1

b) autobusowa
Żydowo
w/m.

22. Właściciel i jego adres
Skarb Państwa

23. Użytkownik i jego adres
Szkoła Podstawowa
Żydowo


24. Inwestor i jego adres:
j.w.

9. Autorzy i data budowy i przebudowy
Zbudowany zapewne na przetomic XVIII/XIX w. Przebudowany na przetomic XIX/XX w. i w r. 1937

10. Udostępnienie
Dostępny

19. Data, rodzaj i stopień zniszczeń i odbudowy			
Data	O P I S	zniszczenia %	odbudowa %
VIII. 1939 r.	niezniszczony		
XI. 1939 r.	j.w.		
XII. 1945 r.	j.w.		
VIII. 1957 r.	j.w.		
X-1959	STAN OBECNY DOBRY		

25. Rejestr zabytku nr 193
rok 22 VII 1968
miejsce przechowywania brak

26. Nazwa księgi hipotecznej
Ks. wieczysta 

27. Numer hipoteczny

28. Akta
brak

29. Fotografie
Woj. kons. Zabyt. Poznań

30. Inwentaryzacja pomiarowa
brak

31. Szkic sytuacyjny, plan schematyczny, uwagi opisowe, fotografia

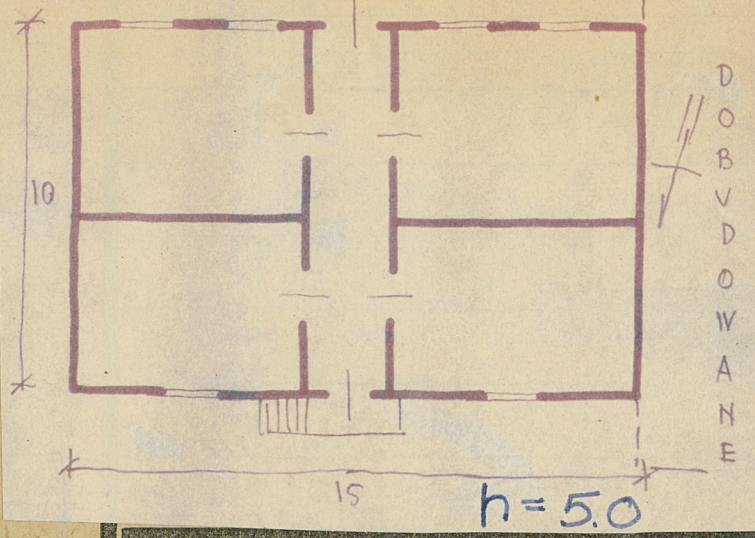


Położony w parku krajobrazowym. Dwór jest skrzydłem niezabytkowego pałacu. Murowany, tynkowany, założony na planie wydłużonego prostokąta, parterowy, podpiwniczony, 5-osiowy - od ogrodu, 3-osiowy od frontu, 2-traktowy z sienią na osi. Dach mansardowy

Bibliografia:

1. L. Durczykiewicz, Dwory Polskie w Wielkim Księstwie Poznańskim, Poznań 1912 r.
2. Praca zbiorowa, Katalog Zabytków Sztuki, Pow. Gnieźnieński, Poznań 1951 /maszynopis/. T. V. Zamyt 3 str. 88 W-wa 1962

32. Przebieg prac konserwatorskich



33. Koszty w tys. zł	przewidywane	rzeczywiste

35. Uwagi różne Wskutek przebudów dwór utracił wartość zabytkową.

prac	Koszt tys. zł

34. Inspekcje 28. VIII. 1957 Jan Pic

36. Wypełnił dnia 28. VIII. 1957 Jan Pic

37. Sprawdził dnia 20. X. 59 Brunon Cyna'ew
T. GRZEBALSKI