

A B C D E F G H I J K L M N O P R S T U V W X Y Z

Nr

WIELKOPOLSKIE

1580

1. Obiekt

SPICHLERZ

16/

2. Czas powstania

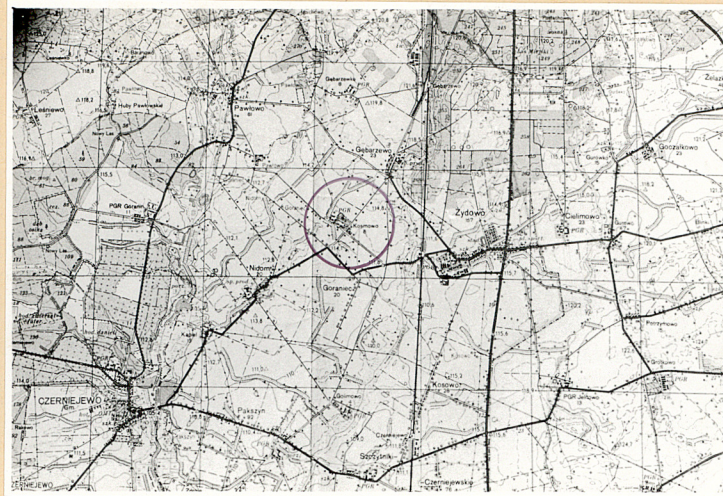
ok. 1905r

3. Miejscowość

K O S M O W O

208/3

11. Zdjęcia, rzut, przekrój, sytuacja, orientacja



4. Adres

Kosmowo

62-241 Żydowo

nr hipoteczny

5. Przynależność administracyjna

województwo poznańskie

gmina Czerzeniejewo

pow. GNIEŹNIENSKI

6. Poprzednie nazwy miejscowości

7. Przynależność administracyjna

1 VI 1975

województwo poznańskie

powiat Gniezno

8. Właściciel i jego adres

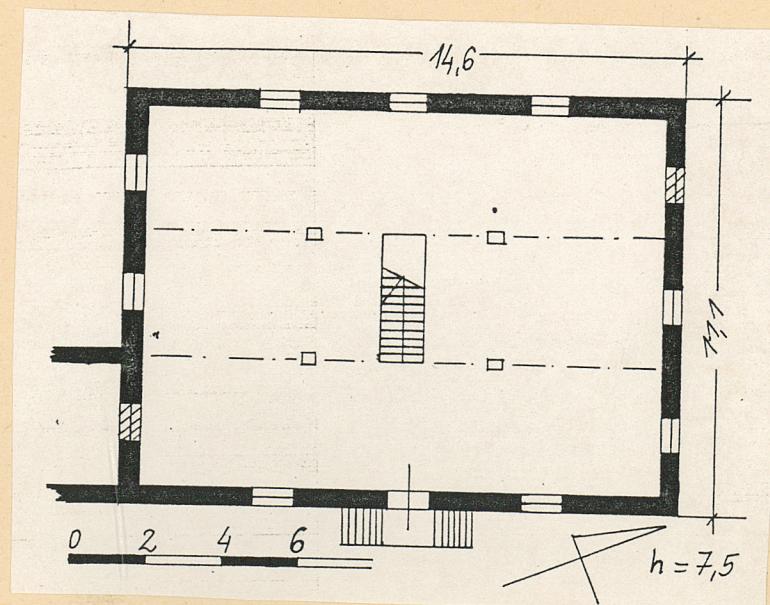
Kombinat PGR Żydowo

9. Użytkownik i jego adres

Zakład Rolny Kosmowo

10. Rejestr zabytków:

Nr data



12. Autorzy, historia obiektu, określenie stylu

Spiclerz pochodzi z początku XX wieku / w dokumentacji PGR data powstania - 1905 rok/; zachował się do czasów obecnych bez przeróbek, wykorzystywany jest obecnie jako magazyn zbożowy.

13. Opis (sytuacja, materiał i konstrukcja, rzut, bryła, elewacje, wnętrze wyposażenie, instalacje)

Obiekt oznaczony na planie sytuacyjnym "6" znajduje się wewnątrz podwórza folwarcznego, ustawiony elewacjami szczytowymi na linii półn.półd. z pewnym odchyleniem w kierunkach wsch.zach., zwrócony jest el. frontową na wsch. ~~przewiduje~~ kierunku bramy wjazdowej na podwórze. Materiał, konstrukcja, technika- obecnie ściany - z cegły łączonej w wąż krzyżowy, tynkowane i bielone; stropnagi belkowy na drewnianych podciągach i słupach z podwójnymi mieczami; więźba - krokwiowo-płatwiowa na 2 stolcach, ze ścianką kolankową, stężona kleszczami; dach - kryty papą na deskach; okna - otwory okienne przekryte łukami odcinkowymi, z wyodrębnionymi podokiennikami, bez oszkleń, zabezpieczone metalowymi kratami i deskami; drzwi - jedno- i dwuskrzydłowe z desek, przekryte łukiem odcinkowym i prostopadkami; podłoga - drewniana z desek na partezie i na poddaszu; schody - zewnętrzne kamienne ocementowane, wewnętrzne drewniane drabiniaste z poręczą. Rzut, kształt i bryła - obiekt założony na rzucie prostokąta, dwukondygnacyjny /parter wysoki, poddasze/, podpiwniczony, nakryty dwuspadowym dachem o nieznacznym nachyleniu połaci; bryła obiektu prostopadłościenna. Elewacje - wschodnia /frontowa/ - 3-osiowa z otworami okiennymi i drzwiowymi na osiach, poprzedzona ocementowanymi schodami i podestem przy głównych drzwiach wejściowych, podzielona horyzontalnie gzymsami międzykondygnacyjnymi - rolką leżącą prostą i rolką leżącą zazębioną ułożoną między pasami cegieł; zachodnia - 3-osiowa z otworami okiennymi i blendami na osiach, ~~podzielona gzymsami jak wschodnia~~; południowa - 3-osiowa, w partii piwnicy i parteru nieotynkowana; północna - 3-osiowa z otworami okiennymi i blendami na osiach, podzielona gzymsami jak el. wzdłużne. Wnętrze - budynek szerokofrontowy, 3 traktowy / trakty wyznaczają podciąg i słupy je wspierające/, dwie jednokondygnacyjne / parter i poddasze/ połączone są wewnętrznymi schodami, wysoka piwnica posiada odrębne wejście zewnętrzne. Instalacje - elektryczna, odgromnikowa.

<p>14. Kubatura</p> <p>ok. 1180m³</p>	<p>15. Powierzchnia użytkowa</p> <p>ok. 490m²</p>	<p>16. Przeznaczenie pierwotne</p> <p>spichlerz</p>	<p>17. Użytkowanie obecne</p> <p>magazyn zbożowy</p>
<p>18. Prace budowlane i konserwatorskie, ich przebieg i dokumentacja</p> <p>przeprowadzone były jedynie doraźne remonty obiektu</p>		<p>19. Stan zachowania (fundamenty, ściany zewnętrzne, ściany wewnętrzne, sklepienia, stropy konstrukcje dachowe, pokrycie dachu, wyposażenie i instalacje)</p> <p>ściany - stan dość dobry, wieżba dachowa, pokrycie dachu, podłogi - stan dobry zniszczone elewacje</p> <p>20. Najpilniejsze postulaty konserwatorskie</p> <p>konieczny remont elewacji</p>	

21. Akta archiwalne (rodzaj akt, numer i miejsce przechowania)

22. Bibliografia

23. Źródła ikonograficzne i fotografia (rodzaj, miejsca przechowywania, sygnatury)

24. Uwagi różne

25. Opracował

tekst Teresa Palacz VIII 1990

imię, nazwisko, data, podpis

plany, rysunki J.W.

imię, nazwisko, data, podpis

zdjęcia fotogr J.W.

imię, nazwisko, data, podpis

miejsce przechowania negatywów MNR w Szreniawie

Karta po wypełnieniu podlega ochronie na podstawie przepisów prawa autorskiego

26. Adnotacje o inspekcjach, informacje o zmianach (daty, imiona i nazwiska wypełniających)

27. Załączniki

2 wkładki

1. Miejscowość	2. Obiekt (nazwa jak w karcie)	3. Zawartość wkładki (nazwa obiektu lub materiału uzupełniającego)
Kosmowo	spichlerz "6"	zdjęcia i plan sytuacyjny

zdjęcia:

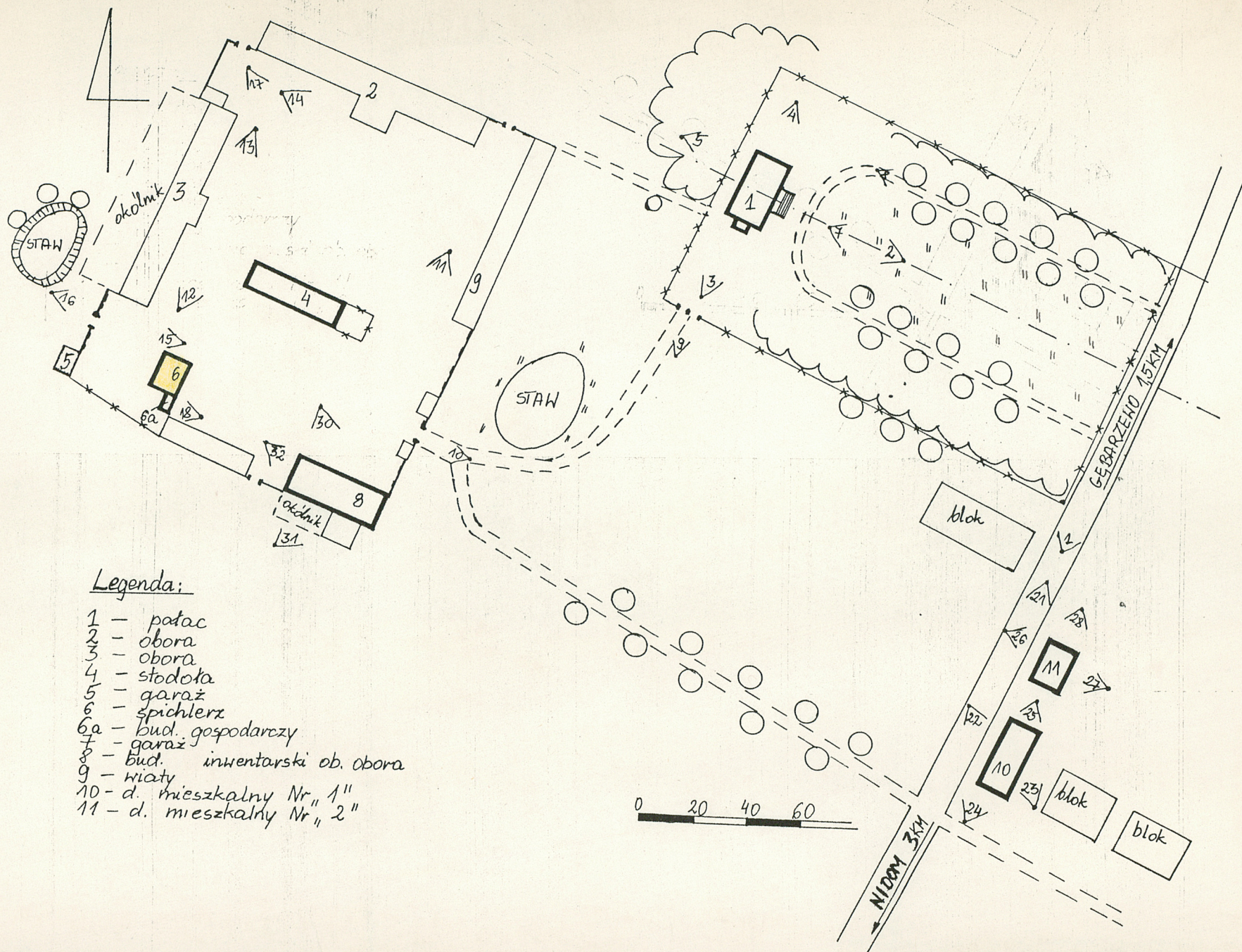
- 1/el. frontowa /wschodnia/
- 2/el. zachodnia
- 3/el. północna
- 4/widok na el. południową
- 5/schody przy el. wsch.
- 6/główne drzwi wejściowe
- 7/drzwi do piwnicy /el. wsch./
- 8/ i 9/ okna
- 10/otwór okienny zabezpieczony okiennicą /widok od wewnątrz/
- 11/blenda okienna /el. półn./
- 12/parter - podparcie stropu
- 13/poddasze - schody na
- 14/ i 15/poddasze - fragment wnętrza i więźba



2



Miejsce przechowywania negatywów:



Legenda:

- 1 - płacz
- 2 - obora
- 3 - obora
- 4 - stodół
- 5 - garaż
- 6 - spichlerz
- 6a - bud. gospodarczy
- 7 - garaż
- 8 - bud. inwentarski ob. obora
- 9 - wiaty
- 10 - d. mieszkalny Nr. 1
- 11 - d. mieszkalny Nr. 2

1. Miejscowość

Kosmowo

2. Obiekt (nazwa jak w karcie)

spichlerz "6"

3. Zawartość wkładki (nazwa obiektu lub materiału uzupełniającego)

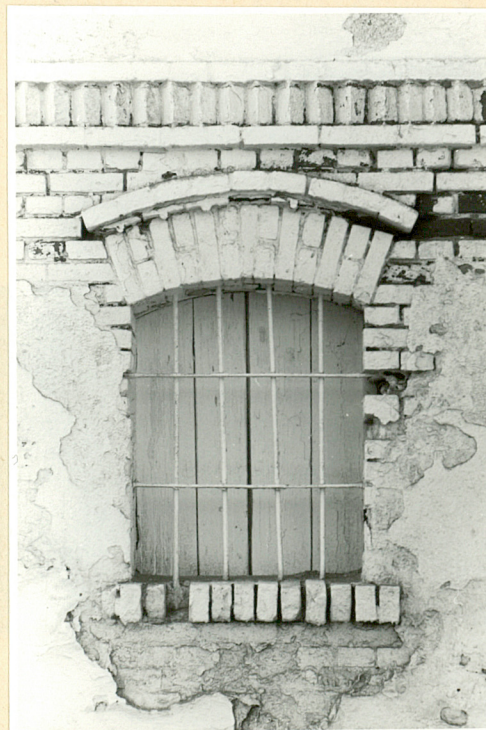
zdjęcia



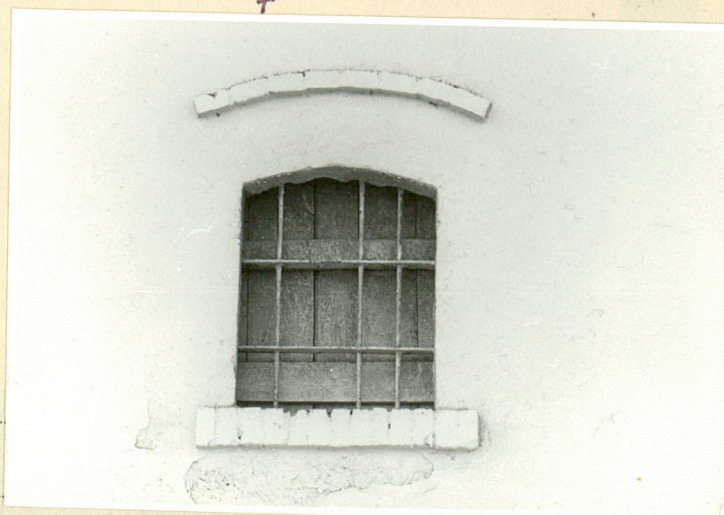
6



7



8



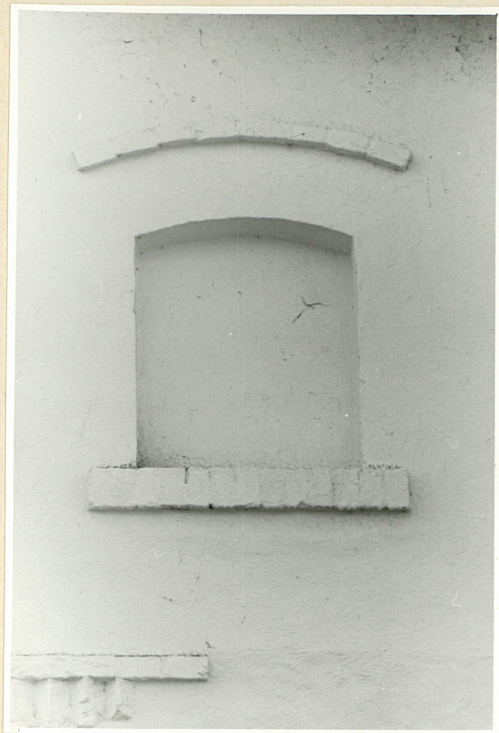
9



10

Wkładkę założył: T. Palacz VIII 1990
(imię, nazwisko, data)

Miejsce przechowywania negatywów:



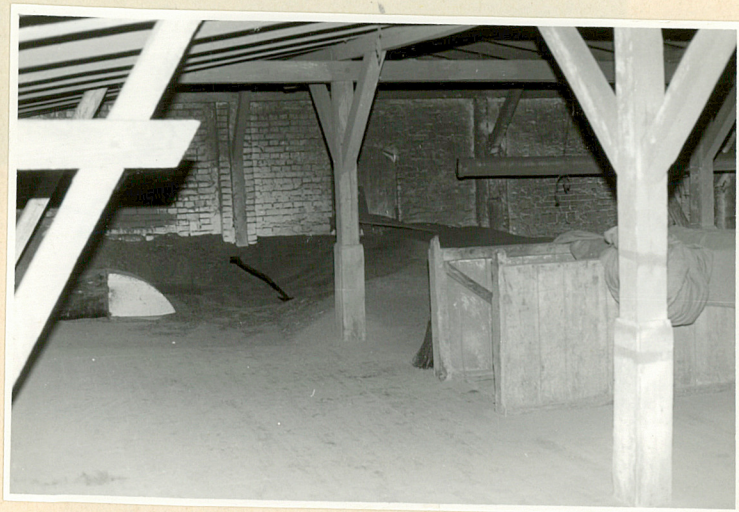
11



12



13



14



15