

1. Obiekt

BRAMY WJAZDOWE

2. Czas powstania

ok. 1806

3. Miejscowość

OWIŃSKA

4. Adres

Plac Przemysława 1

nr hipoteczny

5. Przynależność administracyjna

województwo poznańskiegmina Czerwonakpow. POZNAŃSKI

6. Poprzednie nazwy miejscowości

Owinsk

7. Przynależność administracyjna

przed 1.VI.1975

poznańskie

województwo

powiat poznański

8. Właściciel i jego adres

Urząd Gminny w Owińskach

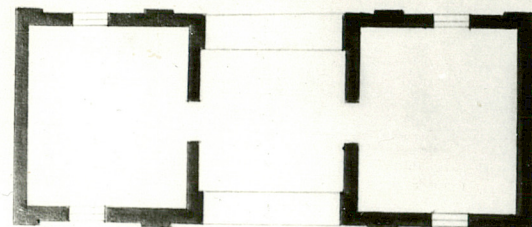
9. Użytkownik i jego adres

Bolesław Stachowiak, 62-004 Czerwonak, ul. Słoneczna 4/14

10. Rejestr zabytków

Nr 317/A data 21.10.1968

219/3/1/2



autor zdjęć **Łukasz Makulec**
data wykonania **21.03.1985**
miejsce przechowywania negatywów **WKZ Poznań**

12. Autorzy, historia obiektu, określenia stylu.

Zbudowane prawdopodobnie razem z pałacem, wystawionym w latach 1804-1806 dla Zygmunta Ottona von Treskow. Jako twórców założenia wymienia się Karla Friedricha Schinkla i Ludwika Catela. Stanowiły integralną część zabudowy obszernego krajobrazowego parku /założonego przez J.P. Lenne/, w którym oprócz nich znajdowały się także inne obiekty obecnie nieistniejące - lodownia-altana i dom ogrodnika. Ze względu na analogie z architekturą założenia pałacowego w Paretz jako twórcę bram wymienia się także D. Gille'go.

13. Opis (sytuacja, materiał i konstrukcja, rzut, bryła, elewacje, dach, wnętrze wyposażenie, instalacje)

Budynki bramne będące integralną częścią założenia pałacowego, stanowią jego zach. granicę. Usytuowane są około 20 m. od szosy biegnącej z Poznania do Murewanej Gośliny, po obu stronach owalnego stawu. Od budynków tych prowadzą na wsch. dwie aleje parkowe dochodzące do elewacji bocznych pałacu. Architektura obu bram analogiczna. Na planie prostokąta. Dachy kryte dachówką, na przejeździe dwuspadowy, nad pomieszczeniami bocznymi trzyspadowy. Murowane, otynkowane. Otwory okienne prostokątne z ozdobnymi obramieniami. Drzwi drewniane, jednoskrzydłowe. Jednokondygnacyjne, przybudówki niższe. Każda z dwóch bram, zamknięta trójkątnym naczółkiem wspartym na pilstrach i gzymsowaniu, wzbogacona jest dwoma przylegającymi doń po obu stronach pomieszczeniami, założonymi na planie kwadratu. Wnętrza pomieszczeń jednoprzestrzenne. Pierwotnie znajdowały się w nich kominki umieszczone koło drzwi znajdujących się od strony przejazdu. Okna we wszystkich pomieszczeniach, rozmieszczone symetrycznie w ścianach wsch. i zach. /obecnie okna od wsch. zamienione na blendy.

14. Kubatura	15. Powierzchnia użytkowa	16. Przeznaczenie pierwotne	17. Użytkowanie obecne
2x 336 m ³	2 x 84 m ²	pomieszczenia bramne	pomieszczenia handlowe
18. Prace budowlane i konserwatorskie, ich przebieg i dokumentacja do 1945 - niezniszczone przed 1967 - zdewastowane 1967 - remont: konstrukcje dachowe, wymiana dachówki, nowe tynki zewnętrzne i wewnętrzne 1980 - uzupełnienie tynków 1984 - malowanie zewnątrz i wewnątrz		19. Stan zachowania (fundamenty, ściany zewnętrzne, ściany wewnętrzne, sklepienia, stropy, konstrukcje dachowe, pokrycie dachu, wyposażenie i instalacje) Zawilgocenia i zagrzybienie ścian w partii przyziemia.	
20. Najpilniejsze postulaty konserwatorskie Zlikwidowanie zawilgocenia i grzyba.			

21. Akta archiwalne (rodzaj akt, numer i miejsce przechowywania)

wojewódzkie Archiwum Państwowe w Poznaniu

22. Bibliografia

- 1/ Katalog zabytków sztuki w Polsce. T.V, z.20. W-wa 1977
- 2/ Słownik Geograficzny Królestwa Polskiego. W-wa 1880-1902
- 3/ Kothe J., Werke der Berliner Bauschule aus sudpreussischer Zeit. Posen 1915
- 4/ Lorc C., Schinkels Schlossentwürfe für den Osten. Die Burg 1941.
- 5/ Kąsinowska R., Pałac w Owińskach, dokumentacja architektoniczno-historyczna, rkps 1977, PKZ Poznań

23. Źródła ikonograficzne i fotografie (rodzaj, miejsce przechowywania, sygnatury)

Kąsinowska R., Pałac w Owińskach, dokumentacja historyczno-architektoniczna. rkps 1977. PKZ wpznań

1769

24. Uwagi różne

25. Wypełnił

Barbara Masacz
25.04.1985

26. Sprawdził

1. Miejscowość

Owińska

2. Obiekt (nazwa jak w karcie)

Bramy wjazdowe

3. Zawartość wkładki (nazwa obiektu lub materiału uzupełniającego)

nr 11, c.d.



Łukasz Makulec, 21.03.1985

Wkładkę założył:
(imię, nazwisko, data)

WKZ - Poznań

Miejsce przechowywania negatywów:

Wzór ODŻ 1978 r.

