

Nr

A

B

C

D

E

F

G

H

I

J

K

L

M

N

O

P

R

S

T

U

V

W

X

Y

Z

1555

1. Obiekt zabytkowy

205/11

PARK PAKACOWY

2. Miejscowość

CZERNIEJEWO

3. Wiek

XVIII

4. Styl

Krajobrazowy

5. Kubatura m<sup>3</sup>6. Powierzchnia w m<sup>2</sup> ha

a) zabytkowa: 8,00 b) użytkowa: 8,00

20. Przynależność administracyjna

a) województwo POZNAŃ

b) powiat GNIĘZNO

c) gmina gr. Czarniejewo

7. Materiał budowlany

przed zniszczeniem

po odbudowie

11. Ilość budynków

patac 1

14. Grunty należące do zabytku:

ha

a) ściany

b) sklepienia

c) stropy

d) wiązania dachu

e) krycie dachu

12. Ilość kondygnacji

13. Użytkowanie wnętrza według ilości:

a) izb mieszkalnych

b) innych pomieszczeń

c) piwnic

a) ogrody stylowe

8,00

b) sady i grunty uprawne

c) lasy

d) wody

3 stawy

e) inne

21. Stacja

nazwa stacji

odległość od stacji w km

a) kolejowa

Czarniejewo

6

b) autobusowa

Czarniejewo

w/m

22. Właściciel i jego adres

Zespół P.G.R

Czarniejewo

23. Użytkownik i jego adres

j.w.

24. Inwestor i jego adres:

j.w.

848/welq/a

9. Autorzy i data budowy i przebudowy

Zatoczony w 4 ćw. XVIII w.

19. Data, rodzaj i stopień zniszczeń i odbudowy

Data

O P I S

zniszcz-  
czenie  
% do  
% odbu-  
do wa

VIII. 1939 r.

niezniszczony

XI. 1939 r.

j.w.

XII. 1945 r.

j.w.

VIII. 1957 r.

j.w.

10. Udostępnienie

dostępny

25. Rejestr zabytku nr

21.02.1964

rok

miejsce przechowywania

19.01.1984

15.01.2013

26. Nazwa księgi hipotecznej

Ks. wiecz.

27. Numer

hipoteczny

28. Akta

Woj. Kons. Zab. - Poznań  
Zespół P.G.R - Czarniejewo

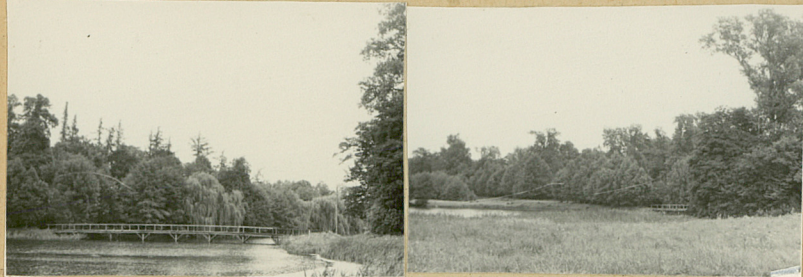
29. Fotografie. Woj. Kons. Zab. - Poznań

30. Inwentaryzacja pomiarowa

brak



### 31. Szkic sytuacyjny, plan schematyczny, uwagi opisowe, fotografia



fot. J. Pic

#### Opis:

Park Krajobrazowy z klasycystycznym patacem i oficynami od pd. Na pn. ciągną się krajobrazowe zgrupowania drzew, urozmaicone stawami i polanami wśród których wiją się aleje. Drzewostan mieszany. Patac założony na szkarpie, przed nim podjazd.

#### Bibliografia:

- Praca zbiorowa, Katalog Zabytków Sztuki, Powiat Gnieźnieński, Poznań 1951 /maszynopis/.

### 32. Przebieg prac konserwatorskich

rok	Wyszczególnienie prac	Koszt tys. zł

#### 33. Koszty w tys. zł

#### przewidywane

#### rzeczywiste


#### 34. Inspekcje

23. VIII. 1957 Jan Pic

#### 35. Uwagi różne b. dobrze.

Park utrzymany

#### 36. Wypełnił dnia

23. VIII. 1957 Jan Pic

#### 37. Sprawdził dnia