

Nr

I

A

B

C

D

E

F

G

H

I

J

K

L

M

N

O

P

R

S

T

U

V

W

X

Y

Z

1. Obiekt zabytkowy

D. STAJNIA /prawa/

2. Miejscowość

miasto

CZERNIEJEWO

3. Wiek

XVIII

4. Styl

klasycystyczny

5. Kubatura m<sup>3</sup>

1100

6. Powierzchnia w m<sup>2</sup>

a) zabytkowa: 275 b) użytkowa: 275

7. Materiał budowlany

Przed zniszczeniem

Po odbudowie

11. Ilość budynków

1

14. Grunty należące do zabytku:

ha

a) ściany

cegła

b) sklepienia

/

c) stropy

drzewo

d) więzania dachu

drzewo

e) krycie dachu

dachówka

12. Ilość kondygnacji + mansarda

1

13. Użytkowanie wnętrza według ilości:

a) izb mieszkalnych

b) innych pomieszczeń

11

c) piwnic

a) ogrody stylowe

b) sady i grunty uprawne

c) lasy

d) wody

e) inne

20. Przynależność administracyjna

a) województwo Poznań

b) powiat Gniezno

c) gmina gr Czarniejewo

21. Stacja

Nazwa stacji

Odległość od stacji w km

a) kolejowa

Czarniejewo

6

b) autobusowa

Czarniejewo

w/m

22. Właściciel i jego adres

Zespół PGR

Czarniejewo

23. Użytkownik i jego adres

j.w.

24. Inwestor i jego adres

j.w.

8. Wyposażenie architektoniczne

Elewacja frontowa zdobią pampolnia i festony

15. Przeznaczenie pierwotne budynku

stajnia

16. Użytkowanie w latach ubiegłych

j.w.

17. Użytkowanie obecne budynek adapt. na cele biurowe

18. Nadaje się do użycia na biura

9. Autorzy i data budowy i przebudowy

Zbudowana w końcu XVIII w.

Adaptowana na budynek biurowy w l. 1940-tych.

19. Data, rodzaj i stopień zniszczeń i odbudowy

Data

O P I S

Zniszczenia %

Odbudowa %

VIII.1939 r.

niezniszczony

XI.1939 r.

j.w.

XII.1945 r.

j.w.

VIII.1957

Wymagana kosmetyka elewacji.

X.1959

stan obecny - dobry

25. Rejestr zabytku Nr

rok ..... miejsce przechowywania brak

26. Nazwa księgi hipotecznej ks. wieczysta

27. Nr hipo-

28. Akta P.G.R. Czarniejewo

29. Fotografie

Woj. Konserwator. Zab. Poznań

30. Inwentaryzacja pomiarowa brak



31. Szkic sytuacyjny, plan schematyczny, uwagi opisowe, fotografia



Fotografował: B. CYNALOWSKI

Opis

Murowana, tynkowana. Założona na planie wydłużonego prostokąta, parterowa z nieznacznie wysuniętym ryzalitem oraz z wstawką na osi. Dwutraktowa, 9-osiowa (po adaptacji). Elewacje boniowane. Ryzalit i wstawka oraz kwatera nadokienna zdobione festonami, panopliami. Szczyt wystawki wypełniony dekoracją rzeźbiarską. Dach siodłowy.

Bibliografia

1. Praca zbiorowa, Katalog Zabytków Sztuki. Powiat Gnieźnieński, Poznań 1954 (maszynopis) T. V. Zesp. 3 str. 5 w-wa 1962

32. Przebieg prac konserwatorskich

Ok	Wyszczególnienie prac	Koszt tys. zł

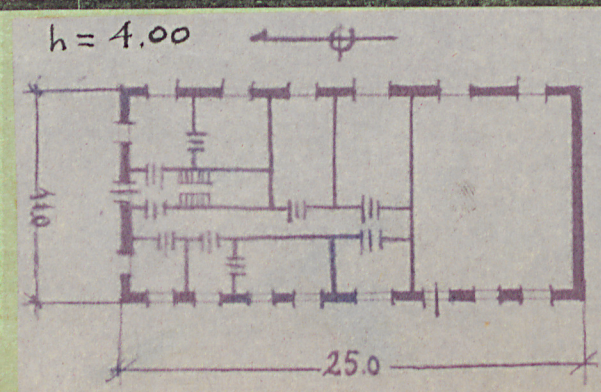
33. Koszty  
w tys. zł

Przewidywane

Rzeczywiste

34. Inspekcje

23. VIII. 1957r. Jan Pic  
21. X. 1959r.



36. Wypełnił dnia

23. VIII. 1957r. Jan Pic

37. Sprawdził dnia

**Brunon Cynalewski**

X. 1959r. Kasperski.