

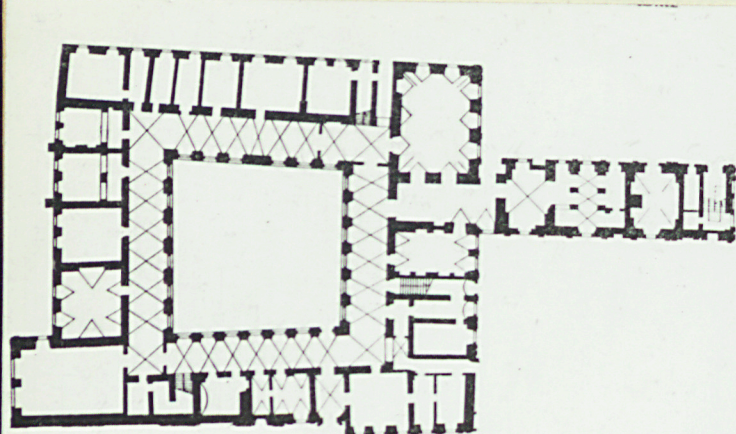
1. Obiekt

217/2  
KLASZTOR CYSTERSEK OB. ZAKŁAD DLA DZIECI NIEWI-  
DOMYCH2. Czas powstania  
1700, 1720-23,  
przebud. po 1773

3. Miejscowość

OWIŃSKA

11. Zdjęcia, plan sytuacyjny, rzuty



4. Adres

Pl. Przemysława 9

nr hipoteczny T.I, K.1

5. Przynależność administracyjna

województwo poznańskie

gmina Czerwonak

6. Poprzednie nazwy miejscowości

Owinsk

7. Przynależność administracyjna  
przed 1.VI.1975

województwo poznańskie

powiat poznański

8. Właściciel i jego adres

Ośrodek Szkoleniowo Wychowawczy  
dla Dzieci Niewidomych, Owińska,  
Pl. Przemysława 9.

9. Użytkownik i jego adres

O.S.W.d.D.N. w Owińskach, Pl.  
Przemysława 9

10. Rejestr zabytków

2406

Nr AkI-11a/128

data 21.XII.32

autor zdjęć  
data wykonania 20.02.1985  
miejsce przechowywania negatywów WKZ Poznań

Łukasz Makulec



Zbudowany /zapewne na miejscu i być może częściowo na murach pierwotnego z XIII w./ ok. 1700 przez arch. Jana Catenazziego, po pożarze 1720 odbudowany i ukończony przez arch. Pompeo Ferreriego, po 1773 dobudowa dodatkowych skrzydeł od zach. i od pd. /to ostatnie rozebrane ok. 1890/, ok. 1874-80 nadbudowa drugiego piętra i dobudowa pasażu /w związku z adaptacją na zakład dla umysłowo chorych/.

*v/c Dawny Malyarny - 1720  
1 no podł. dół archiwalny*

Założony w czworobok wokół niemal kwadratowego wirydarza; przy skrzydle zach. prostopadłe do niego jednotraktowe skrzydło mieszczące kuchnie i magazyny dobudowane po 1773. Wokół wirydarza krużganek o sklepieniach kolebkowo-krzyżowych oraz pomieszczenia w jednym trkcie. Elewacje klasztoru zniekształcone nadbudową drugiego ~~skrzydła~~ piętra i licznymi przeróbkami w XIX i XX. Najstaranniej ukształtowana fasada główna, od pd. /wskazująca cechy charakterystyczne dla J. Catenazziego/, złożona z dwóch części: trzyosiowej, bezpośrednio przytykającej do wieży oraz pięcioosiowej, wysuniętej ryzalitowo /pierwotnie zwieńczonej szczytem/. Elewacje rozczłonkowane pilastrami w wielkim porządku /nadbudowane drugie piętro o podobnych podziałach/; okna w opaskach uszakowych, w trzyosiowej partii przy wieży portal z ok. 1720-28, zaprojektowany być może przez P. Ferreriego, ujęty półkolumnami na tle skośnie zwróconych pilastrów, zwieńczonych gierowanym gzymsem. Podziały pilastrami występują także na fasadzie zach. skrzydła pd. oraz na pn. elewacji wysuniętego ku zach. skrzydła gospodarczego. Elewacje wsch. i pd. pozbawione podziałów o oknach przerobionych. Od strony krużganku okna na wirydarz arkadowe, zmniejszone. Wejście na wirydarz także arkadowe - od strony pd.

W niektórych pomieszczeniach parteru zachowane sklepienia z dekoracyjnymi listwami stiukowymi. w narożniku pd.-zach. dawny refektarz nakryty sklepieniem nieckowym z głębokimi lunetami oraz dekoracją stiukową: pośrodku sklepienia pole w kształcie czwórliścia, wydzielone profilowaną listwą; poniżej pola owalne, na ścianach między lunetami odcinki gzymsu i palmety. Podobne sklepienie z dekoracją stiukową w małym refektarzu /na pn. od skrzydła gospodarczego/ i w jednym z pomieszczeń skrzydła zach. na I piętrze. W narożniku pn.-wsch. klasztoru, na parterze i I piętrze sale, w których widoczne drewniane belki stropowe, profilowane z rzeźbionymi rozetami, podparte na czworokątnych drewnianych słupach. Dwie szerokie dwubiegowe klatki schodowe w pn.-wsch. i pd.-zach narożach budynku. Osobne schody prowadzą do sali na II piętrze w pd.-wsch. narożniku, mieszczącej pierwotnie kaplicę. Zachowany drewniany chór muzyczny. Przed salą spocznik schodów poszerzony o dodatkową przestrzeń ograniczoną kutą balustradą i wspartą na konsolach z motywami kapiteli korynckich.



<p>14. Kubatura</p> <p>21 590 m<sup>3</sup></p>	<p>15. Powierzchnia użytkowa</p> <p>1873 m<sup>2</sup></p>	<p>16. Przeznaczenie pierwotne</p> <p>klasztor cysterek</p>	<p>17. Użytkowanie obecne</p> <p>Ośrodek Szkoleniowo Wychowawczy dla Dzieci Niewidomych.</p>
<p>18. Prace budowlane i konserwatorskie, ich przebieg i dokumentacja</p> <p>1939 - niezniszczony</p> <p>1959 - założone centralne ogrzewanie, przełożenie dachu</p> <p>1965 - tynki zewnętrzne</p> <p>1982 - remont parteru - nowe tynki, częściowa wymiana stolarki, odgrzybianie ścian</p> <p>1984/85 - wymiana instalacji elektrycznej, zmiana tynków na I i II piętrze.</p>		<p>19. Stan zachowania (fundamenty, ściany zewnętrzne, ściany wewnętrzne, sklepienia, stropy, konstrukcje dachowe, pokrycie dachu, wyposażenie i instalacje)</p> <p>Po ostatnich remontach stan zachowania dobry. Po przebudowach i remontach zniszczeniu uległy elementy wystroju wewnętrznego. Pozostałe dekoracje stiukowe zamalowane. W refektarzu na ścianach między lunetami pod palmetami wstawione kinkiety. Zniszczona stolarka okienna i drzwiowa.</p>	
<p>20. Najpilniejsze postulaty konserwatorskie</p> <p>Wymiana stolarki okiennej i drzwiowej.</p>			



21. Akta archiwalne (rodzaj akt, numer i miejsce przechowywania)

Archiwum Państwowe w Poznaniu  
WKZ Poznań  
Dokumentacja inwentarzowo-remontowa O.S.W.d.D.N. w  
Owińskach

22. Bibliografia

- 1/ Katalog zabytków sztuki w Polsce. T.V, z.20. W-wa 1977
- 2/ Słownik Geograficzny Królestwa Polskiego. W-wa 1880-1902
- 3/ Callier, Powiat obornicki pod względem dziejowym. P-ń 1887
- 4/ Kothe, Werke der Berliner Bauerschule... Posen 1915
- 5/ Dubowski, Zabytkowe kościoły Wielkopolski. P-ń 1956
- 6/ Dalbor, Pompeo Ferrari. W-wa 1938
- 7/ Linette, Jan Catenazzi - architekt i jego dzieło w Wielkopolsce. W-wa, P-ń 1973
- 8/ Linette, Sztuka rozwiniętego baroku - architektura. w: Dzieje Wielkopolski I, Poznań 1969

23. Źródła ikonograficzne i fotografie (rodzaj, miejsce przechowywania, sygnatury)

1769  
1768  
1749  
1734

24. Uwagi różne

W posiadaniu WKZ w Poznaniu znajduje się karta obiektu, starego typu, z dn. 7.11.1959

25. Wypełnił

mgr Barbara Masacz  
3.03.1985

26. Sprawdził



1. Miejscowość

OWINSKA

2. Obiekt (nazwa jak w karcie)

Klasztor cysterek, ob. Zakład dla Dzieci Niewidomych

3. Zawartość wkładki (nazwa obiektu i nr 11, c.d.

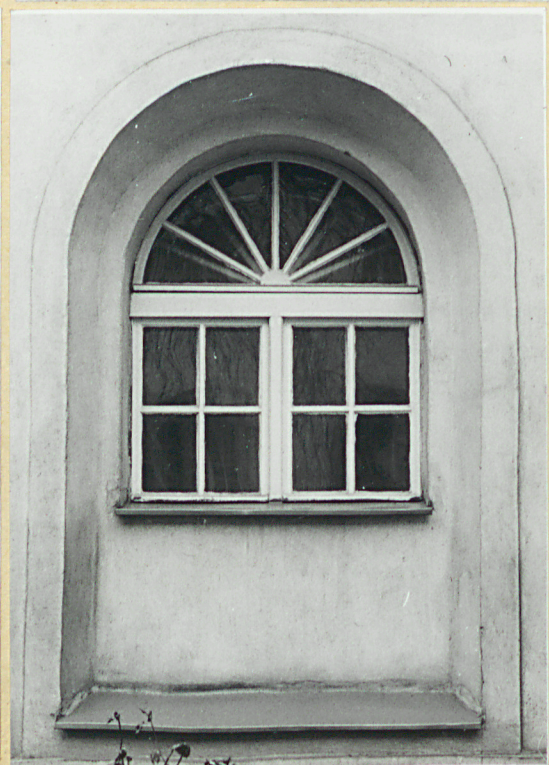
nr 11, c.d.



Wkładkę założył: Łukasz Makulec, 3.03.1985  
(imię, nazwisko, data)

Miejsce przechowywania negatywów: WKZ - Poznań





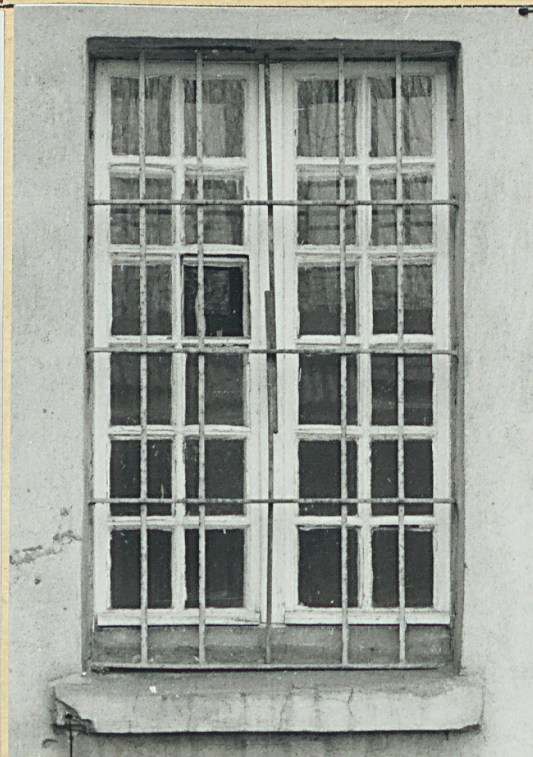


1. Miejscowość

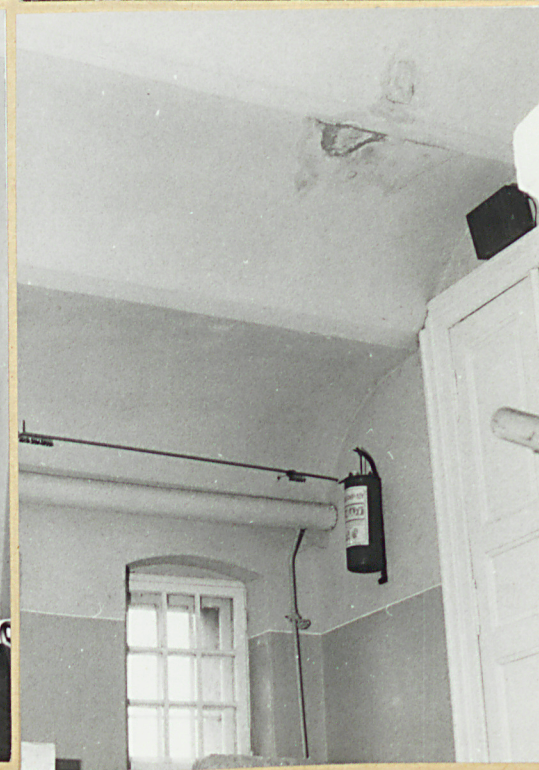
OWIŃSKA

2. Obiekt (nazwa jak w karcie)

Klasztor cysterek, ob. Zakład dla Dzieci Niewidomych

3. Zawartość wkładki (nazwa obiektu lub materiału uzupełniającego)  
nr 11, c.d.Wkładkę założył: Łukasz Makulec, 3.03.1985  
(imię, nazwisko, data)Miejsce przechowywania negatywów: WKZ - Poznań







1. Miejscowość

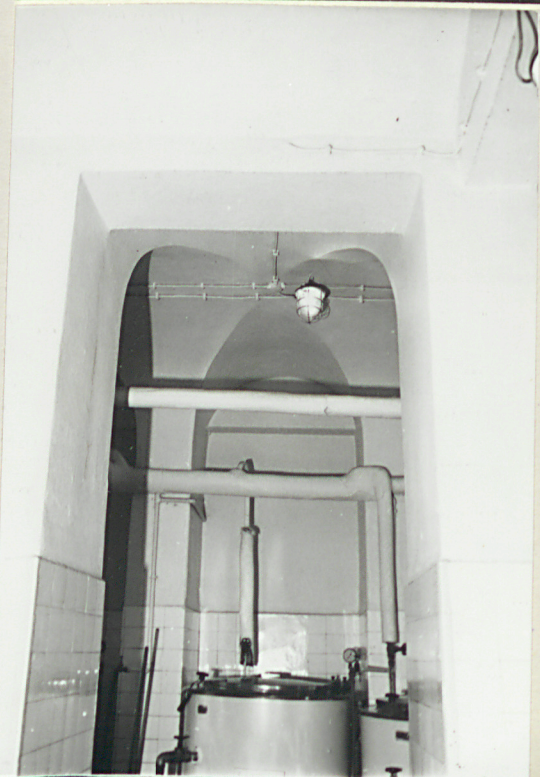
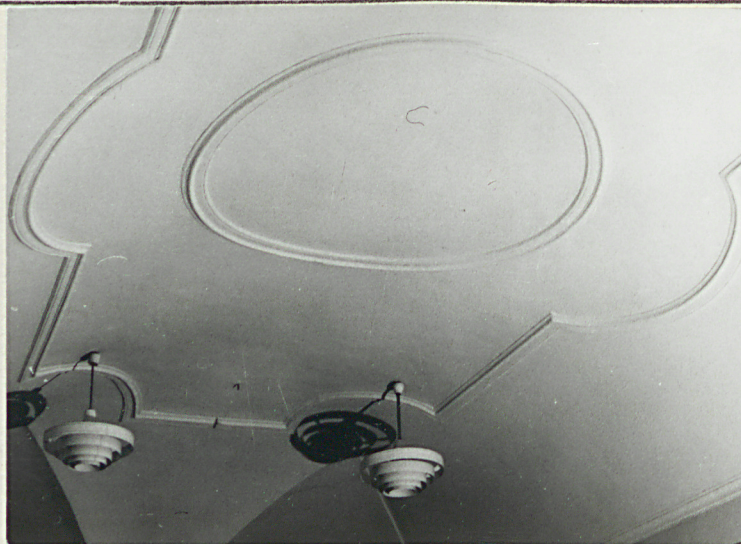
Owińska

2. Obiekt (nazwa jak w karcie)

klasztor cysterek, ob. Zakład dla dzieci niewidomych

3. Zawartość wkładki (nazwa obiektu lub materiału uzupełniającego)

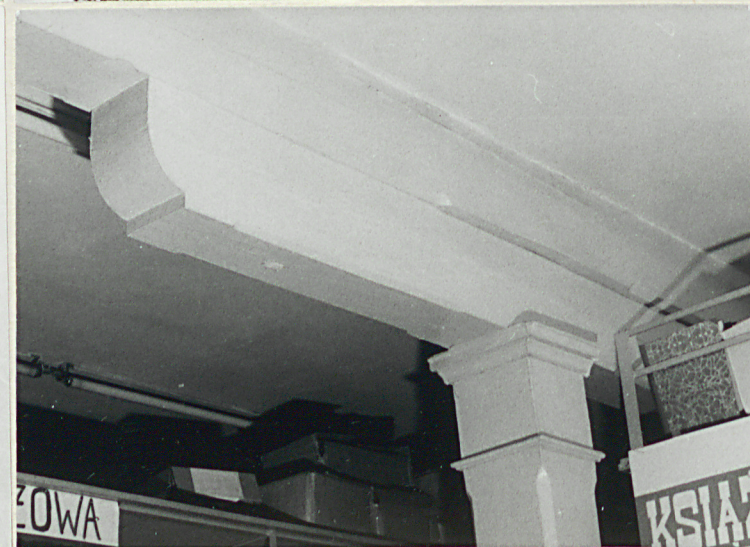
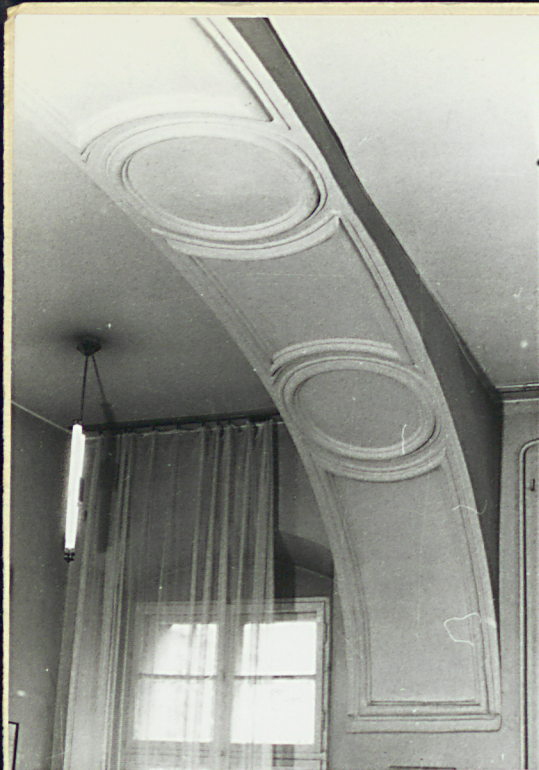
nr 11, c.d.



Wkładkę założył: Łukasz Makulec, 3.03.1985  
(imię, nazwisko, data)

Miejsce przechowywania negatywów: WKZ - Poznań







1. Miejscowość

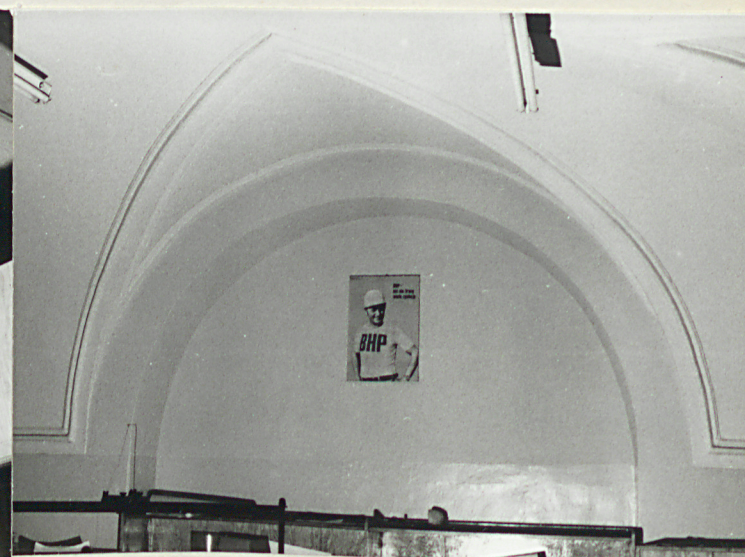
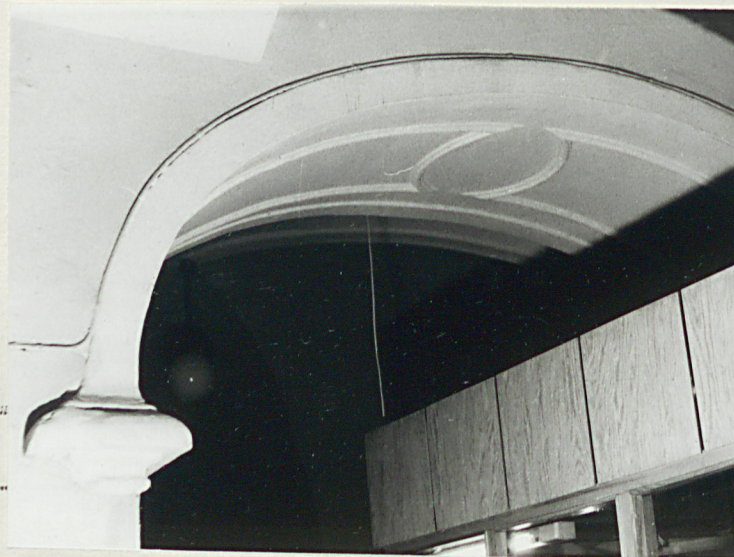
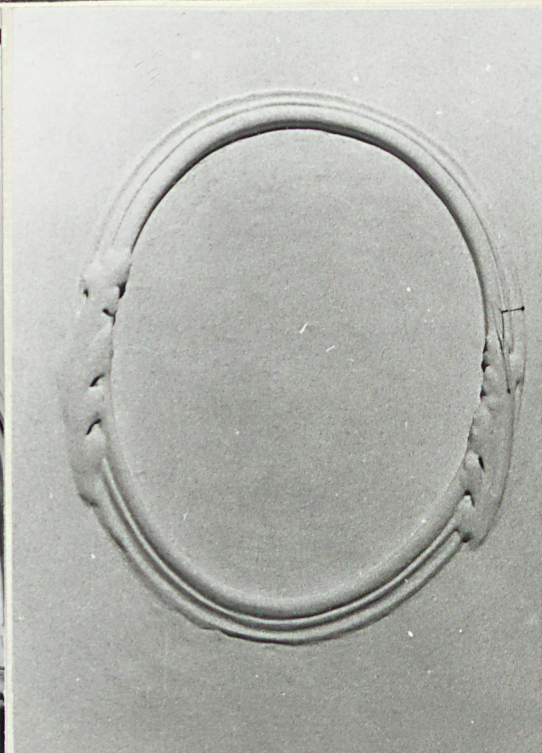
Owińska

2. Obiekt (nazwa jak w karcie)

klasztor cysterek, ob. Zakład dla dzieci niewidomych

3. Zawartość wkładki (nazwa obiektu lub materiału uzupełniającego)

nr 11, c.d.



Wkładkę założył: Łukasz Makulec, 3.03.1985  
(imię, nazwisko, data)

Miejsce przechowywania negatywów: WKZ é Poznań







1. Miejscowość

Owińska

2. Obiekt (nazwa jak w karcie)

klasztor cysterek, ob. Zakład dla dzieci niewidomych

3. Zawartość wkładki (nazwa obiektu lub materiału uzupełniającego)

nr 11, c.d.



Wkładkę założył: Łukasz Makulec, 3.03.1985  
(imię, nazwisko, data)

Miejsce przechowywania negatywów: WKZ - Poznań