

Nr

I 12

A

B

C

D

E

F

G

H

I

J

K

L

M

N

O

P

R

S

T

U

V

W

X

Y

Z

1. Obiekt zabytkowy

OFICyna PALACOWA (prawa)

2. Miejscowość

CZERNIEJEWO

wielkie

3. Wiek

XVIII

4. Styl

Klasycyzm

5. Kubatura m³

ca. 1300

6. Powierzchnia w m²

190

a) zabytkowa:

480

b) użytkowa:

360

7. Materiał budowlany

przed zniszczeniem

po odbudowie

11. Ilość budynków

1

12. Ilość kondygnacji

2

13. Użytkowanie wnętrza według ilości:

a) izb mieszkalnych

13

b) innych pomieszczeń

3

c) piwnic cała oficyna podpiwniczona

14. Grunty należące do zabytku:

ha

a) ogrody stylowe

b) sady i grunty uprawne

c) lasy

d) wody

e) inne

a) ściany

cegła

b) sklepienia

cegła

c) stropy

drzewo

d) wiązania dachu

drzewo

e) krycie dachu

dachówka

8. Wyposażenie architektoniczne

brak

15. Przeznaczenie pierwotne budynku

oficyna palacowa

16. Użytkowanie w latach ubiegłych

j.w.

17. Użytkowanie obecne

Państw. Dom Dziecka

18. Nadaje się do użycia na:

j.w.

9. Autorzy i data budowy i przebudowy

Zbudowana po 1780 r.

19. Data, rodzaj i stopień zniszczeń i odbudowy

Data

O P I S

znisz-

czenia

%

odbu-

dowa

%

VIII. 1939 r.

niezniszczona

XI. 1939 r.

j.w.

XII. 1945 r.

j.w.

VIII. 1957.

j.w.

X-59

STAN OBECNY 20% REMONT WNEȚBZA 10%

20. Przynależność administracyjna

a) województwo

Poznań

b) powiat

Gniezno

c) gmina gr.

Czerniejewo

21. Stacja

nazwa stacji

odległość od stacji w km

a) kolejowa

Czerniejewo

6

b) autobusowa

Czerniejewo

w/m

22. Właściciel i jego adres

Państw. Dom Dziecka

Czerniejewo

23. Użytkownik i jego adres

j.w.

24. Inwestor i jego adres:

j.w.

25. Rejestr zabytku nr

rok _____ miejsce przechowywania

26. Nazwa księgi hipotecznej

Ks. Wiczyńska

27. Numer

hipoteczny

28. Akta Państw. Dom Dziecka - Czerniejewo

Woj. Kons. Zab. - Poznań

29. Fotografie Woj. Kons. Zabytków - Poznań

30. Inwentaryzacja pomiarowa

brak

10. Udostępnienie

dostępne

31. Szkic sytuacyjny, plan schematyczny, uwagi opisowe, fotografia



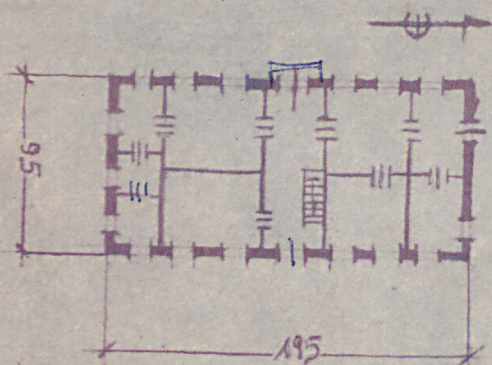
DZIERŻYNIEC PAŁACOWY

fol. J. Pic

X

Opis:

Oficyna
ryzal-
cyjowa
kryty



ie prostokąta z
wa, dwukondygn-
ach dwuspadowy

32. Przebieg prac konserwatorskich

Wyszczególnienie prac

Koszt
tys. zł

X

33.
w

gwiste

X

34. Inspekcje

23. VIII. 1957 Jan Pic

21. X. 1959.

Bibliografia:

1. T. Strzyński, Pałace wiejskie dwory woj. poznańskiego, 1929r
2. Praca zbiorowa, Katalog Zabytków Sztuki. Powiat Gnieźnieński
~~maszynopis / Poznań 1957~~ T. V. Zamył 3 str. 5 W-wa 1962
3. L. Durczykiewicz, Dwory Polskie w Wielkim Księstwie
Poznańskim, Poznań 1912



Fotografował: B. CYNALOWSKI

Wypełnił dnia

23. VIII. 1957r.

Jan Pic

37. Sprawdzał dnia

X. 59 Kaspercki
XI 1965r. Brunon Cynalewski

31. Szkic sytuacyjny, plan schematyczny, uwagi opisowe, fotografia



fol. J. Pic

X

Opis:

Oficyna murowana, założona na planie prostokąta z ryzalitem na osi środkowej. Siedmioosiowa, dwukondygnacyjowa, podpiwniczona, 2- traktowa. Dach dwuspadowy kryty esówką.

Bibliografia:

1. T. Stryjeński, Pałace wiejskie dwory woj. poznańskiego, 1929r
2. Praca zbiorowa, Katalog Zabytków Sztuki. Powiat Gnieźnieński. Maszynopis / Poznań 1957 T. V. Zamył 3 str. 5 W-wa 1962
3. L. Durozykiewicz, Dwory Polskie w Wielkim Księstwie Poznańskim, Poznań 1912

32. Przebieg prac konserwatorskich

Wyszczególnienie prac

Koszt
tys. zł

X

33.

w

ywiste

X

34. Inspekcje

23. VIII. 1957 Jan Pic

21. X. 1959.



Fotografował: B. CYNALOWSKI

Wypełnił dnia

23. VIII. 1957 r. Jan Pic

37. Sprawdził dnia

X. 59 Kasperowski
X/1963r Brunon Cynalewski