

1. Obiekt

KOŚCIÓŁ PARAFIALNY P.W. ŚW. JÓZEFA

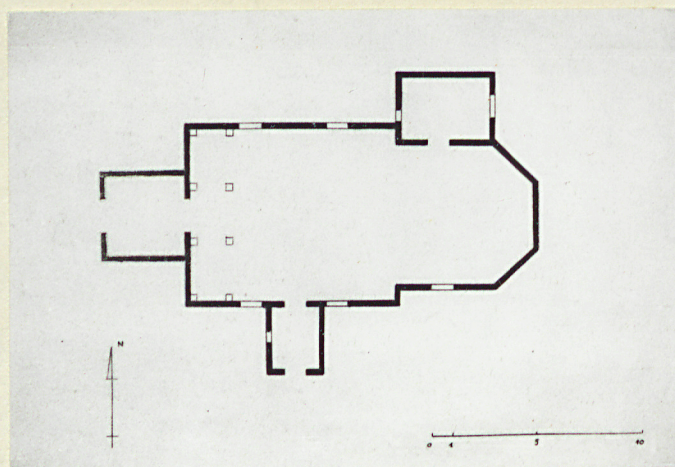
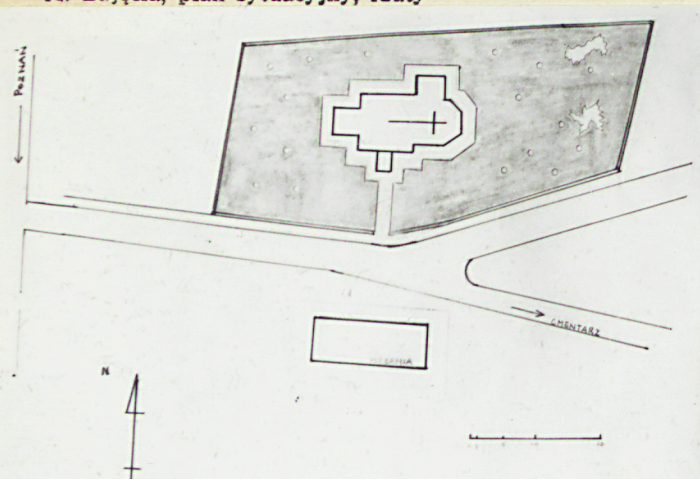
2. Czas powstania

1749 - 1751

3. Miejscowość

KICIN

11. Zdjęcia, plan sytuacyjny, rzuty



4. Adres

ul. Kościelna 1

nr hipoteczny t. I, wyk.23

5. Przynależność administracyjna

województwo poznańskie

gmina Czerwonak

pow. POZNAŃSKI

6. Poprzednie nazwy miejscowości

7. Przynależność administracyjna
przed 1.VI.1975

województwo poznańskie

powiat poznański

8. Właściciel i jego adres

Kuria Metropolitalna
ul. Mieszka I nr 2, Poznań

9. Użytkownik i jego adres

Parafia rzym.-kat. w Kicinie

10. Rejestr zabytków

2398/A

Nr Ak.I-11a/121

data 21.XII.1932



autor zdjęć Łukasz Makulec
data wykonania 5 marzec 1985
miejsce przechowywania negatywów WKZ - Poznań



Wieś Kicin była prestymonialną proboszczy katedralnych poznańskich /pierwszy proboszcz wzmiankowany w 1405 r./, którzy tu zapewne założyli kościół parafialny p. w. Wszystkich Świętych; istniał już na początku XVI w., wybudowany z drewna, w 1 poł. XVII w. już groził upadkiem. 1620 Zygmunt Cielecki proboszcz katedralny odremontował kościół, który stał następnie do 1749 r. w tej formie. W 1749 ówczesny proboszcz katedralny poznański Józef Tadeusz Kierski kazał dotychczasowy kościół rozebrać a na jego miejsce wybudować nowy, także drewniany, który poświęcił w 1752 p. w. Św. Józefa, albo Najświętszej Marii Panny. W 1863 odbudowa wieży zniszczonej w 1852; 1884 cementarz dookoła kościoła wysadzony świerkami i lipami; 1902 zmiana przekrycia dachu z gontu na łupek; 1903 posadzka z drewnianej na flisy. W latach 1905-1907 gruntowna restauracja kościoła, przemalowanie pierwotnych polichromii na ornamentalne neorokokowe; 1931 - malowanie kościoła.

Kościół usytuowany jest na wzniesieniu, ok. 500 m. na wsch. od szosy Poznań - Wierzonka. Teren przykościelny wydziela drewniane ogrodzenie z bramą od strony pd. Orientowany. Drewniany, konstrukcji zrębowej, z wieżą na słup, zewnątrz oszalowany. Jednonawowy z prezbiterium nieco węższym, zamkniętym trójbocznie i wieżą kwadratową od zach., w której przyziemiu kruchta. Od pn. do prezbiterium dobudowana zakrystia, od pd. do korpusu nawowego mała kruchta. Dach kryty gontem, dwuspadowy, nad prezbiterium niższy; wieża z dachem czterosпадowym, osobny dwuspadowy daszek nad kruchtą od strony pd. Wewnątrz strop drewniany.

Na niskiej ceglanej nietynkowanej podmurówce. Okna duże, prostokątne, zamknięte wycinkiem łuku, w ozdobnych drewnianych obramieniach. W przyziemiu wieży okna małe kwadratowe; na piętrze dwa małe prostokątne otwory okienne od strony pd. Drzwi do kruchty pod wieżą drewniane, dwuczęściowe, zamknięte prosto. Drzwi do kruchty od strony pd. także drewniane, jednoskrzydłowe; do zakrystii drzwi jednoskrzydłowe ze świetlikiem. Od wewnątrz okna w szerokich obramieniach. Na suficie prezbiterium oraz na ścianach nawy, prezbiterium i nad chórem rokokowe ornamentalne malowidła w kolorze niebiesko-błękitnym. Belka tęczowa profilowana z malowanymi ornamentami. Drzwi z kruchty do kościoła dwuskrzydłowe, zamykane drewnianą sztabą.

14. Kubatura	15. Powierzchnia użytkowa	16. Przeznaczenie pierwotne	17. Użytkowanie obecne
815 m ³	139 m ²	Kościół	Kościół
18. Prace budowlane i konserwatorskie, ich przebieg i dokumentacja		19. Stan zachowania (fundamenty, ściany zewnętrzne, ściany wewnętrzne, sklepienia, stropy, konstrukcje dachowe, pokrycie dachu, wyposażenie i instalacje)	
1957 - reperacja dachu 1958 - naprawa oszalowania ścian 1966 - całkowite malowanie, wymiana instalacji elektrycznej, odkrycie pierwotnych polichromii /Szukała/ 1980 - nowe szalowanie ścian, zmiana przekrycia dachu z łupku na gont.		Dobry.	
20. Najpilniejsze postulaty konserwatorskie			

21. Akta archiwalne (rodzaj akt, numer i miejsce przechowywania)

Wojewódzkie Archiwum Państwowe w Poznaniu
WKZ - Poznań
Dokumentacja inwentaryzacyjno-remontowa. Plebania
kościół p.w. św. Józefa w Kicinie
Archiwum Archidiecezjalne w Poznaniu

22. Bibliografia

- 1/ Katalog zabytków sztuki w Polsce. T.V, z.20. W-wa, 1977.
- 2/ Słownik Geograficzny Królestwa Polskiego. W-wa, 1880-1902.
- 3/ Łukaszewicz, Krótki opis historyczny kościołów... P-ń, 1858.
- 4/ Kothe, Kunstdenkmaler der Landkreise ... Berlin, 1896.

23. Źródła ikonograficzne i fotografie (rodzaj, miejsce przechowywania, sygnatury)

1755
1-36
1743
15-36
1724
4-6

24. Uwagi różne

W posiadaniu WKZ w Poznaniu znajduje się karta obiektu, starego typu, z dnia 6.10.1959 r.

25. Wypełnił

mgr Barbara Masacz
5.03.1985

26. Sprawdził

1. Miejscowość

Kicin

2. Obiekt (nazwa jak w karcie)

Kościół par. p.w. św. Józefa

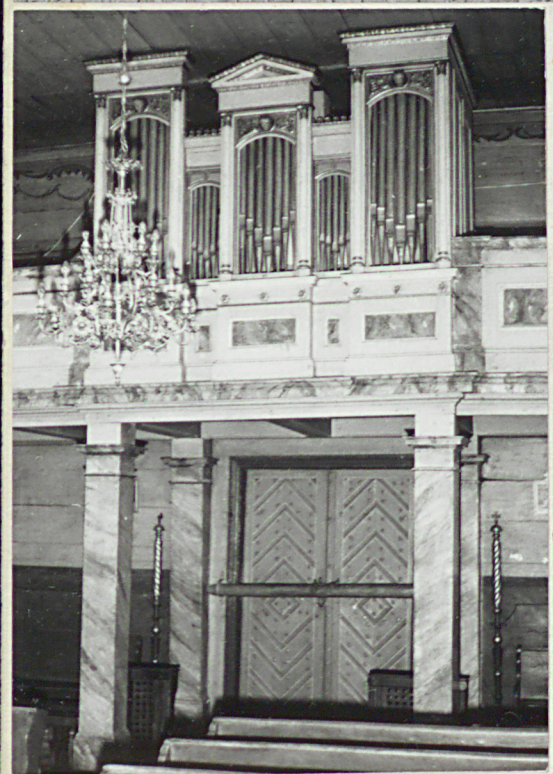
3. Zawartość wkładki (nazwa obiektu lub materiału uzupełniającego)

nr 11 c.d.



Wkładkę założył: Łukasz Makulec, 10.03. 19
(imię, nazwisko, data)

Miejsce przechowywania negatywów: WKZ - Poznań



1. Miejscowość

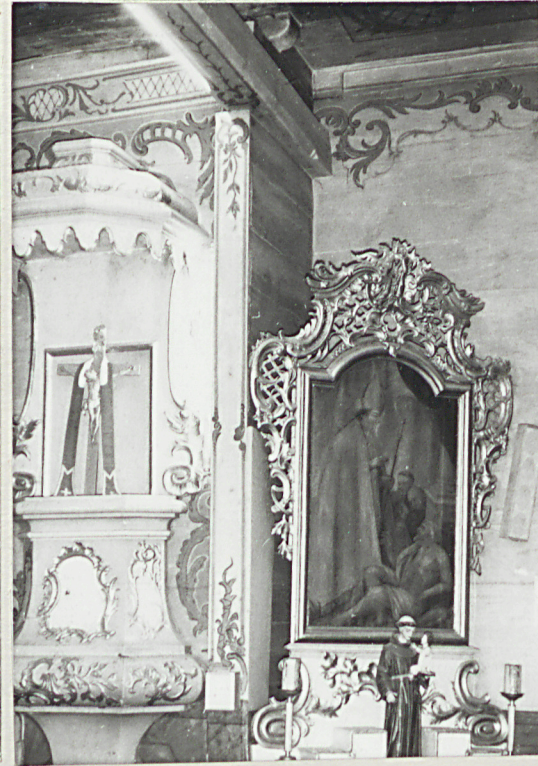
Kicin

2. Obiekt (nazwa jak w karcie)

Kościół par. p.w. św. Jó-
zefa

3. Zawartość wkładki (nazwa obiektu lub materiału uzupełniającego)

nr 11, c.d.

Wkładkę założył: Łukasz Makulec, 10.03.1985
(Imię, nazwisko, data)

Miejsce przechowywania negatywów: WKZ Łódź i Poznań

