

1. Obiekt zabytkowy

X

2. Miejscowość

Dom nr. 9

gmina. CERNKÓW

Romanowo Dolne

3. Wiek

XIX

4. Styl

typ bud. wiejsk.

5. Kubatura m³

262

6. Powierzchnia w m²

a) zabytkowa: 94

b) użytkowa: 94

20. Przynależność administracyjna

a) województwo

pomorskie

CERNKÓW

b) powiat

Romanowo Górne

c) gmina

Romanowo Górne

7. Materiał budowlany

przed zniszczeniem

po odbudowie

11. Ilość budynków

1

14. Grunty należące do zabytku:

ha

a) ściany

glina

12. Ilość kondygnacji

1

a) ogrody stylowe

b) sklepienia

drewno

13. Użytkowanie wnętrza według ilości:

b) sady i grunty uprawne

c) stropy

drewno

a) izb mieszkalnych

4

c) lasy

d) wiązania dachu

drewno

b) innych pomieszczeń

3

d) wody

e) krycie dachu

stoma

c) piwnic

e) inne

123 bud. /

8. Wyposażenie architektoniczne

15. Przeznaczenie pierwotne budynku

bud. mieszkalny

16. Użytkowanie w latach ubiegłych

j.w.

17. Użytkowanie obecne

j.w.

18. Nadaje się do użycia na

j.w.

9. Autorzy i data budowy i przebudowy

Wybudowany w I poł. XIX.

19. Data, rodzaj i stopień zniszczeń i odbudowy

Data	O P I S	znisz-czenia %	odbu-dowa %
VIII. 1939 r.	uszkodzony		
XI. 1939 r.	j.w.		
XII. 1945 r.	j.w.		
X. 1959	j.w.		
5.1967	j.w.		

21. Stacja

nazwa stacji

odległość od stacji w km

a) kolejowa

Osuch

1,5

b) autobusowa

n/m

22. Właściciel i jego adres

23. Użytkownik i jego adres

j.w.

24. Inwestor i jego adres

j.w.

25. Rejestr zabytku nr

rok

miejsce przechowywania

26. Nazwa księgi hipotecznej

27. Numer hipoteczny

28. Akta

29. Fotografie

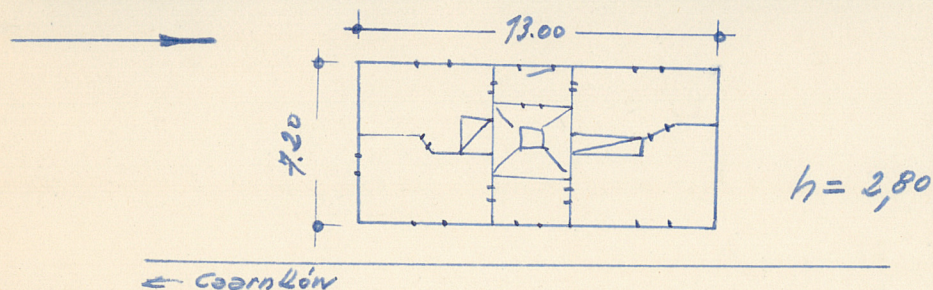
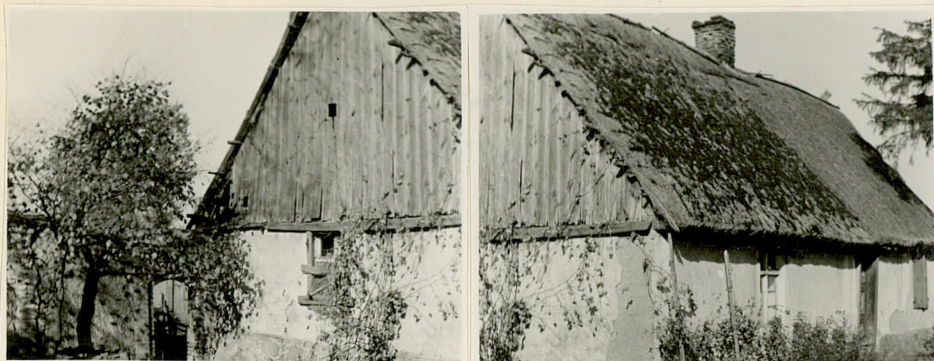
30. Inwentaryzacja pomiarowa

10. Udostępnienie

do użytku



31. Szkic sytuacyjny, plan schematyczny, uwagi opisowe, fotografia



Opis:

Ustawiony kaleniz do drogi. Gliniany, tykowany. Na murze prostokąta, z sieniami i kamieniem butelkowym na ozi. Układ wnętrza dwustronny. Na granicy słuch pomieszczenia wydłużony piec do ogrzewania. W kuchni parownik. Dach dwuspadowy, kryty stromą.

Bibliografia:

Katalog Zabytków Łęchi, Powiat Branków  
J. Trybowski i O. Zagórowski, 1955-56 (manuskrypt)

32. Przebieg prac konserwatorskich

rok	Wyszczególnienie prac	Koszt tys. zł

34. Koszty w tys. zł	przewidywane	rzeczywiste

34. Inspekcje

35. Uwagi różne

Przebudowany  
cokolwiek 1898

36. Wypełnił dnia 19. XI. 1959

Kuopik

37. Sprawdził dnia

15.12.59 A. Turcotte



# KARTA TECHNICZNA

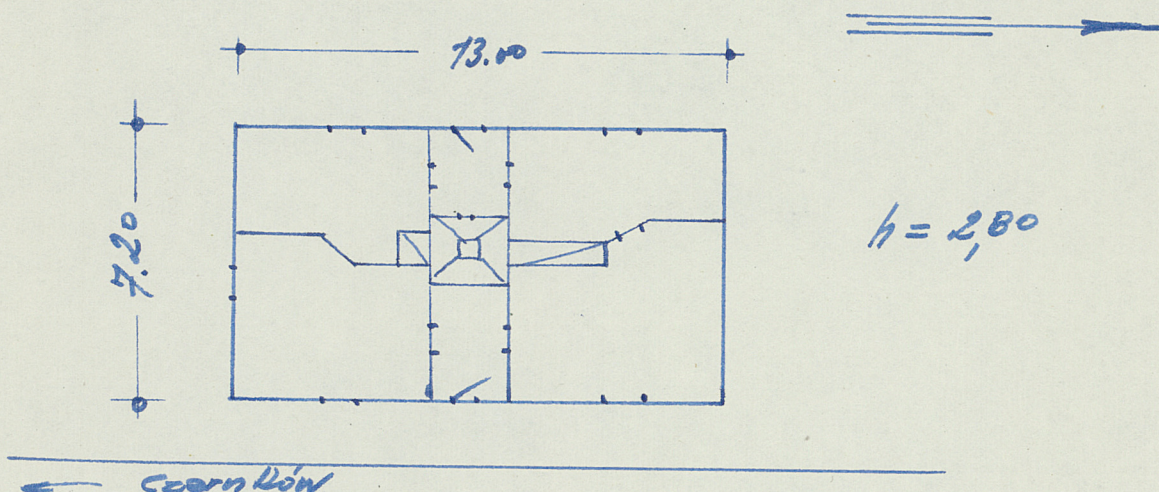
zabytku architektury lub budownictwa

Miejscowość Romanowo Dolne województwo Poznańskie  
powiat Czerwon

Nazwa zabytku Dom ewent. bliższy adres Nr. 9

Szkic rzutu budynku:

skala: 1:200



## Informacje techniczne:

a/ części budowli	%% zniszcz.	b/ instalacje	%% zniszcz.
fundamenty	0%	wodociągowa	
ściany zewn.	70	kanalizacja	
ściany wewn.	70	elektryczność	
sklepienia		gaz	
stropy	20		
konstrukcja dachowa	0		
pokrycie dachu	75		
stolarka otworów zewn.	75		

data wypełnienia 12/xi/59 r.

podpis wykonawcy Fluorno