

1. Obiekt zabytkowy Pałac (d) obecnie: Państwo Gospodarsko Rolne

3. Wiek XVII/XVIII 4. Styl Polneoklasycystyczny 5. Kubatura m³ 6499 6. Powierzchnia w m² 1865
a) zabytkowa: b) użytkowa:

7. Materiał budowlany Przed zniszczeniem Po odbudowie 11. Ilość budynków 1 14. Grunty należące do zabytku: ha

a) ściany murowane 12. Ilość kondygnacji 2 a) ogrody stylowe park 3,2

b) sklepienia - 13. Użytkowanie wnętrza według ilości: 42 b) sady i grunty uprawne -

c) stropy piśskie a) izb mieszkalnych 35 c) lasy -

d) więzania dachu drewno b) innych pomieszczeń 7 d) wody -

e) krycie dachu dachówka cz. papa c) piwnic - e) inne -

8. Wyposażenie architektoniczne ryszalita z przyziemiem, gzymsy, profila rami, bawo barie 15. Przeznaczenie pierwotne budynku mieszkalne

16. Użytkowanie w latach ubiegłych - h -

17. Użytkowanie obecne mieszkalne - administracyjne

18. Nadaje się do użycia na - h - - h -

* 9. Autorzy i data budowy i przebudowy Polneoklasycystyczny, pełen zbudowany na przełomie XVIII/XIX. Przebudowany i rozbudowany w 1. poł. XIX s. Restaurowany kilkakrotnie w XIX. Ostatecznie w 1956 r. 19. Data, rodzaj i stopień zniszczeń i odbudowy

Data	O P I S	Zniszczenia %	Odbudowa %
VIII.1939 r.			
XI.1939 r.			
XII.1945 r.	<u>z dezerstwowany</u>		
<u>1956</u>	<u>restaurowany</u>		

10. Udostępnienie dotychczas

* zbud. 1830-1840 r.

2. Miejscowość gn. Czarnków
KUŹNICA CZARNKOWSKA

20. Przynależność administracyjna
a) województwo poznańskie
b) powiat gn. Czarnków
c) gmina Kuźnica Czarnkowska

21. Stacja Nazwa stacji Odległość od stacji w km

a) kolejowa Czarnków 8

b) autobusowa Kuźnica Czarnkowska 0,5

22. Właściciel i jego adres Państwo Gospodarsko Rolne Kuźnica Czarnkowska

23. Użytkownik i jego adres - h - - h -

24. Inwestor i jego adres

25. Rejestr zabytku Nr rok miejsce przechowywania

26. Nazwa księgi hipotecznej 27. Nr hipoteczny

28. Akta

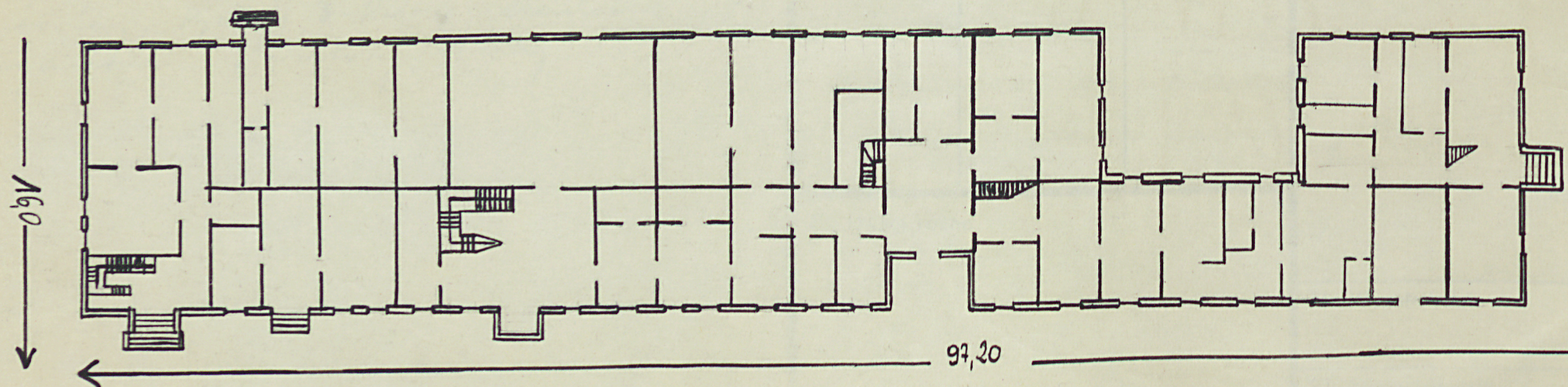
29. Fotografie

30. Inwentaryzacja pomiarowa

young people's experience of integration

[illegible]

April. 29. 5-7. 1881


$$u = 3$$

$$u = 5$$

1:400



Bibliogr. Průhledy světové voj. praxe 4K2 a Pr

[illegible]

April. 29. Fr - Fr.