

1. Obiekt

DAWNA KAPLICA DWORSKA p.w.św.Zofii

2. Czas powstania

1785 r.

3. Miejscowość

GEBICE

4. Adres

Gębice, Zakład Wychowawczy

nr hipoteczny

5. Przynależność administracyjna

województwo pilskie

gmina Czarnków

pow. CZARNKOWSKO-TRZCIEŃSKI

6. Poprzednie nazwy miejscowości

7. Przynależność administracyjna
przed 1.VI.1975

województwo poznańskie

powiat Czarnków

8. Właściciel i jego adres

Zakład Caritas

9. Użytkownik i jego adres

j.w.

10. Rejestr zabytków

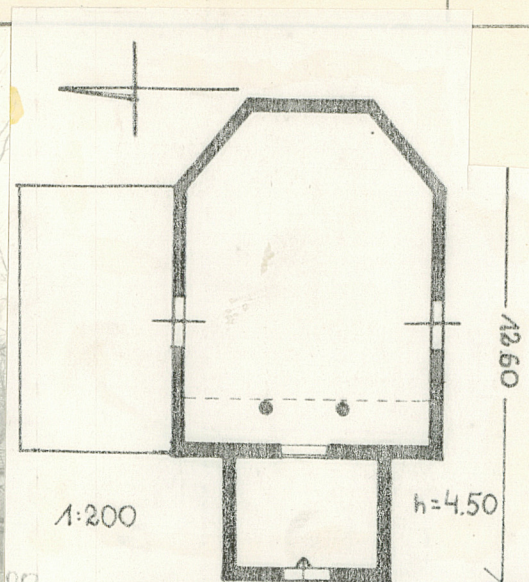
A-446/422

Nr A-422 data 1968

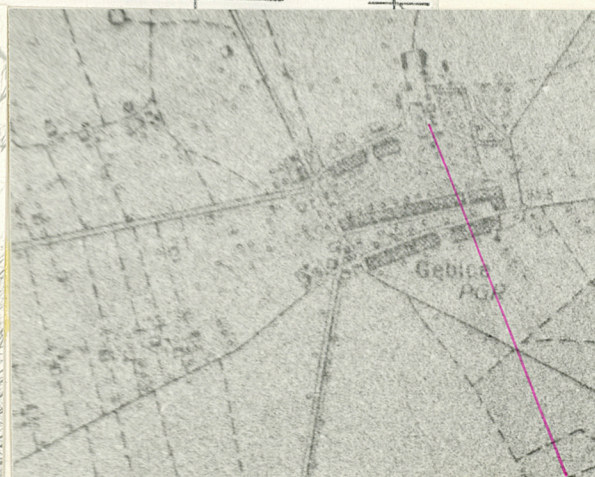
1049/Wkp/A

9.08.2019

162/4



07



autor zdjęć Panek
data wykonania 10
miejsce przechowywania

12. Autorzy, historia obiektu, określenia stylu.

Kaplica p.w.św.Zofii zbudowana w 1785 r., z fundacji K.Radolińskiego, właściciela wsi. W poł.XIX w., użytkowana przez nowych właścicieli wsi-Paliszewskich, którzy dostawiają do niej kryptę.

Obecnie pełni funkcję magazynu.

13. Opis (sytuacja, materiał i konstrukcja, rzut, bryła, elewacje, dach, wnętrze wyposażenie, instalacje)

Kaplica usytuowana jest w otwartej zabudowie, na pd.od dworu, przy wsch.parkanie otaczającym założenie, przy zach.boku dziedzińca dworskiego, na pn-wsch.od głównej bramy do założenia.Orientowana.

Materiał: cokoł, konstrukcja ścian-cegła, tynkowana.W partii dachu kryta dachówką zakładkową.Więźba w typie krokwiowo-stolcowym, ze stolcami stojącymi, stropy belkowe z podsufitką, schody-drewniane/stropy zdewastowane/Okna sześciokątne, arkadowe, jednoskrzydłowe, drzwi klepkowe, dwuskrzydłowe.Posadzki ceramiczne, z motywem geometrycznym.
Plan kaplicy oparty o prostokątny korpus nawowy, zamknięty od wsch.trójbocznie, z dostawioną od str.pach/ruchtą.Od str.pn.nawy, dostawiona prostokątna krypta.Główne wejście od str.zach.Wejścia arkadowe.Od zach.dwa okrągłe słupy, wspierające emporę organową.

Bryłę tworzy prostopadłościan w korpusie, nakryty dwuspadowym dachem a od str.wsch.dachem wielospadowym, z dostawioną od zach.kwadratową wieżą, nakrytą dachem namiotowym.Wieża w partii wieży ścięta.Od str.pn., w przyziemiu krypta grobowa.

Elewacja zach., dwukondygnacyjowa, z arkadowym wejściem w parterze, flankowanym przez płaskie lizeny, ograniczona profilowanym gzymsem międzykondygnacyjowym, z arkadową niszą w kondygnacji wyższej, flankowaną przez lizeny, ustawione na profilowanych cokołach.Cała elewacja zamknięta profilowanym gzymsem.
Elewacja pn.i pd., o identycznym kształcie i wystroju: z arkadowym oknem na osi i profilowanym gzymsem zamkniętym elewację od góry.Od pn., w przyziemiu, krypta z tablicami Paliszewskich.
Elewacja wsch., bez podziałów architektonicznych, zamknięta profilowanym gzymsem, łamany na krawędziach trójbocznego zamknięcia.

Wnętrze: kaplica jednokondygnacyjowa, kryta stropem, z dostawioną od zach.krucztą, a od pn.kryptą.Od zach.empora organowa, wsparta na czterech słupach.W części wsch., ołtarz architektoniczny.

Wyposażenie: ołtarz wczesnoklasycystyczny, murowany, mocno zdewastowany.

Instalacje: brak/zdewastowane/

Instalacje: brak/zdewastowane/

14. Kubatura ok. 200m ³	15. Powierzchnia użytkowa 60m ²	16. Przeznaczenie pierwotne kaplica dworska	17. Użytkowanie obecne gospodarcze-magazyn
18. Prace budowlane i konserwatorskie, ich przebieg i dokumentacja		19. Stan zachowania (fundamenty, ściany zewnętrzne, ściany wewnętrzne, sklepienia, stropy, konstrukcje dachowe, pokrycie dachu, wyposażenie i instalacje) Całkowita dewastacja stropów, więźby, posadzek i wyposażenia.	
20. Najpilniejsze postulaty konserwatorskie			

21. Akta archiwalne (rodzaj akt, numer i miejsce przechowywania)

22. Bibliografia

Katalog zabytków sztuki, t.V., z.2

23. Źródła ikonograficzne i fotografie (rodzaj, miejsce przechowywania, sygnatury)

24. Uwagi różne

wkładka

brak kart do wyposażenia

25. Wypełnił

mgr Panek

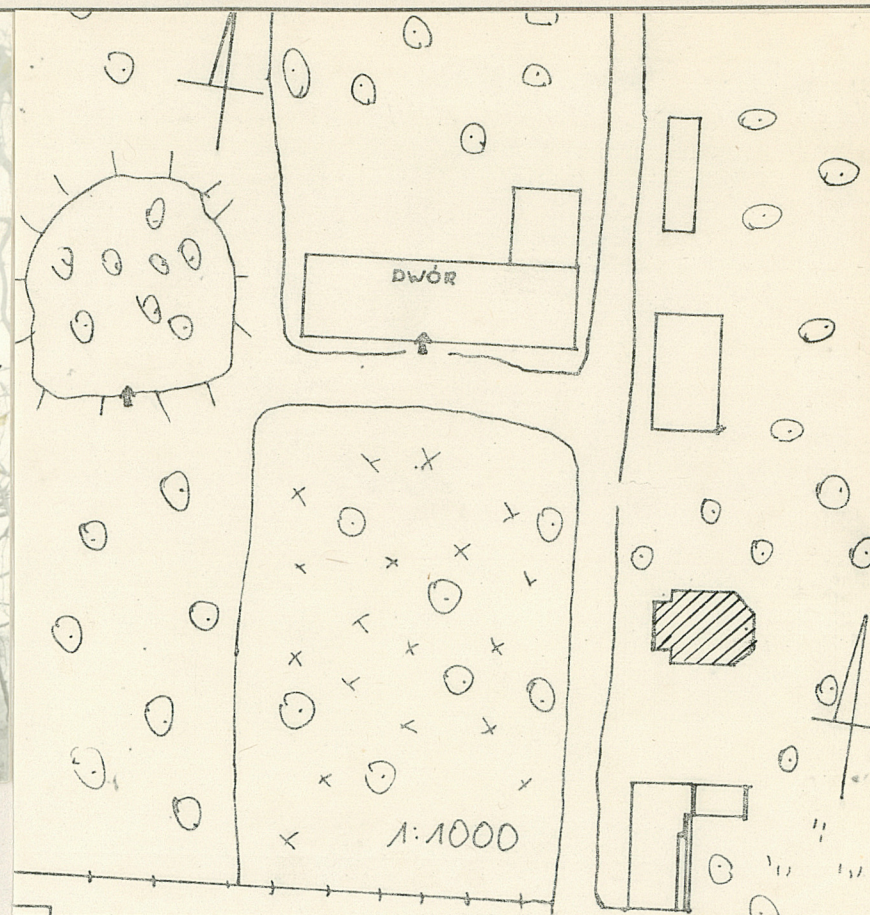
26. Sprawdził

5. IV 1982 *sygnatury*

1. Miejscowość
GEBICE

2. Obiekt (nazwa jak w karcie)
KAPLICA

3. Zawartość wkładki (nazwa obiektu lub materiału uzupełniającego)
FOTOGRAFIE



Wkładkę założył: X.1981, Panek
(imię, nazwisko, data)

Miejsce przechowywania negatywów:

Jedn. Wyd. Akcyd. Olsztyn zam. 1299/8/78
Graf. ZP. Ostróda zam. 1040 n. 20000