

1. Obiekt

PIWNICE DAWNEGO DWORU

2. Czas powstania
1 poł.XVII w.

3. Miejscowość

GEBICE

4. Adres

Gębice, ob. Zakładu Caritas

nr hipoteczny

5. Przynależność administracyjna

województwo pilskiegmina Czarnków

6. Poprzednie nazwy miejscowości

7. Przynależność administracyjna
przed 1.VI.1975województwo poznańskiepowiat Czarnków

8. Właściciel i jego adres

Zakład Caritas

9. Użytkownik i jego adres

j.w.

10. Rejestr zabytków

A-166/427

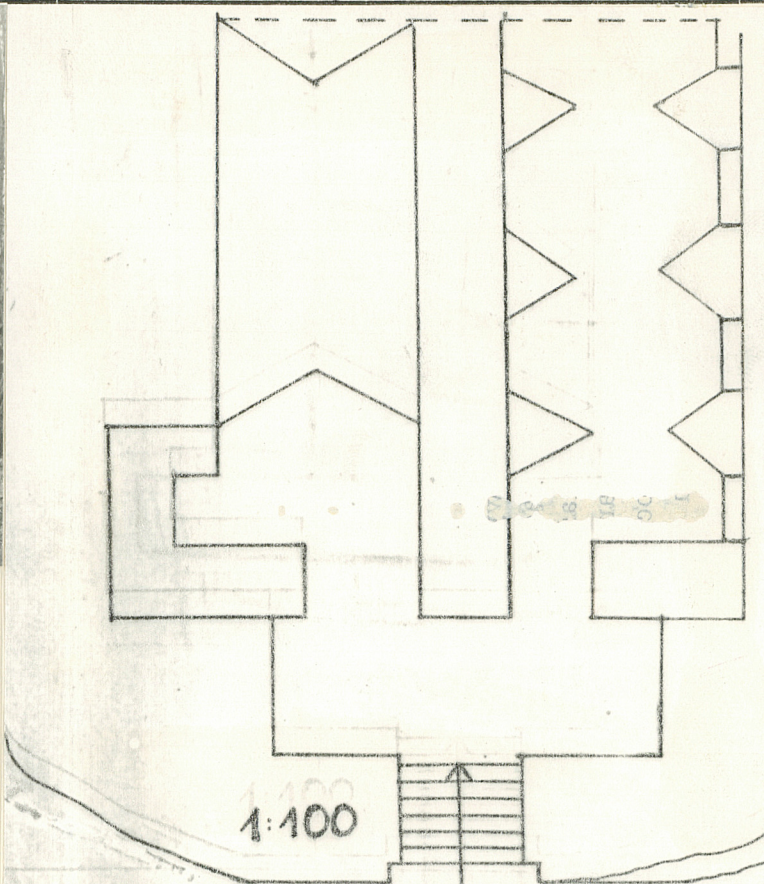
Nr K1.III/680/324 data 29.12.1968

/68

162/2



autor zdjęć Panek
data wykonania 1981
miejsce przechowywania negatywów



12. Autorzy, historia obiektu, określenia stylu.

Piwnice pochodzą z nieistniejącego obecnie dworu, zbudowanego w 1 poł. XVII w. Obecnie użytkowane przez Zakład Caritas.

13. Opis (sytuacja, materiał i konstrukcja, rzut, bryła, elewacje, dach, wnętrze wyposażenie, instalacje)

Piwnice usytuowane są na pn-zach. od istniejącego dworu, na zach. skraju rozległego parku, przy parkanie ograniczającym założenie dworskie od str.pn. Ponad piwnicami, usypany niewielki kopiec.

Materiał: cegła i kamień polny oraz cementowe posadzki. Wewnątrz piwnice tynkowane.

Plan nieregularny, z wejściem zamkniętym odcinkowo i jednobiegowymi schodami oraz dwoma dużymi pomieszczeniami: pomieszczeniem od str.pn. nakrytym sklepieniem kolebkowym oraz pomieszczeniem od pd., nakrytym sklepieniem kolebkowym z lunetami. W partii ściany, liczne, prostokątne wnęki.

Wyposażenie: brak

Instalacje: elektryczna

14. Kubatura	15. Powierzchnia użytkowa ok. 130m ²	16. Przeznaczenie pierwotne piwnice	17. Użytkowanie obecne gospodarcze
18. Prace budowlane i konserwatorskie, ich przebieg i dokumentacja		19. Stan zachowania (fundamenty, ściany zewnętrzne, ściany wewnętrzne, sklepienia, stropy, konstrukcje dachowe, pokrycie dachu, wyposażenie i instalacje)	
20. Najpilniejsze postulaty konserwatorskie			

21. Akta archiwalne (rodzaj akt, numer i miejsce przechowywania)

22. Bibliografia

23. Źródła ikonograficzne i fotografie (rodzaj, miejsce przechowywania, sygnatury)

24. Uwagi różne

25. Wypełnił

mgr Panek

26. Sprawdził

5. IV 82 Szymonisko

