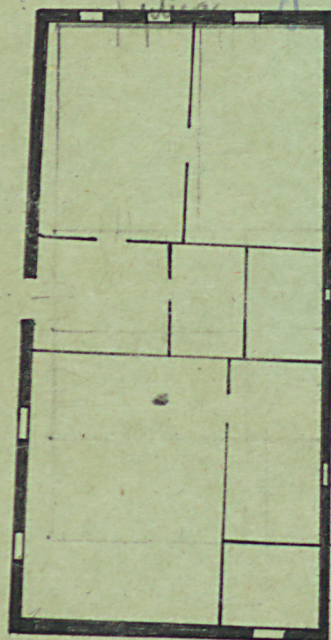


Codreanu

31. Szkic sytuacyjny, plan schematyczny, uwagi opisowe, fotografia



Dom murowany z cegły, scieżty o kanto.
rygl. rygl. cegła. Canterowy na planie
wydłuż. prostokąta z sienią i cenną
kuchnią na osi. Dworkulitowy restorowany
scieżtowo do ulicy. Dach dwuspadowy.



32. Przebieg prac konserwatorskich



	Koszt tys. zł



Inspekcje

35. Uwagi różne

36. Wypełnił dnia 14. 8. 53.

37. Sprawdził dnia 10. 11. 53.