

1. Obiekt zabytkowy  
Dom, ul. WOJSKA POLSKIEGO 40.

2. Miejscowość  
Chodzież

3. Wiek XVIII/XIX

4. Styl - typ bud.  
mieszkaln.

5. Kubatura m<sup>3</sup>  
310

6. Powierzchnia w m<sup>2</sup>  
a) zabytkowa: - b) użytkowa: 87

20. Przynależność administracyjna  
a) województwo pomorskie  
b) powiat chodzież  
c) gmina -

7. Materiał budowlany	przed zniszczeniem	po odbudowie	11. Ilość budynków	14. Grunty należące do zabytku:	ha
a) ściany	cegła kierowa		1	a) ogrody stylowe	
b) sklepienia	-		12. Ilość kondygnacji 1	b) sady i grunty uprawne	
c) stropy	drewno		13. Użytkowanie wnętrza według ilości:	c) lasy	
d) wiązania dachu	drewno		a) izb mieszkalnych 6	d) wody	
e) krycie dachu	dachówka		b) innych pomieszczeń 1	e) inne	
			c) piwnic -		

8. Wyposażenie architektoniczne  
brak

15. Przeznaczenie pierwotne budynku  
mieszkalnie

16. Użytkowanie w latach ubiegłych  
j.

17. Użytkowanie obecne  
j.

18. Nadaje się do użycia na  
j.

21. Stacja nazwa stacji odległość od stacji w km  
a) kolejowa Chodzież 1,5  
b) autobusowa j. -

9. Autorzy i data budowy i przebudowy  
Bud. na par. XVIII/XIX

19. Data, rodzaj i stopień zniszczeń i odbudowy

23. Użytkownik i jego adres  
j.

24. Inwestor i jego adres  
-

25. Rejestr zabytku nr A-1006 - 1003  
rok 21. 03-1870 miejsce przechowywania

Data	OPIS	znisz- czenia %	odbu- dowa %
VIII. 1939 r.	mieszkalny	-	-
XI. 1939 r.	j.	-	-
XII. 1945 r.	j.	-	-
VIII. 1953 r.	zainicjowany	5	-

10. Udostępnienie  
Chodzież

26. Nazwa księgi hipotecznej  
Ks. wiec. [redacted]

27. Numer hipoteczny  
[redacted]

28. Akta -

29. Fotografie W.K.Z.

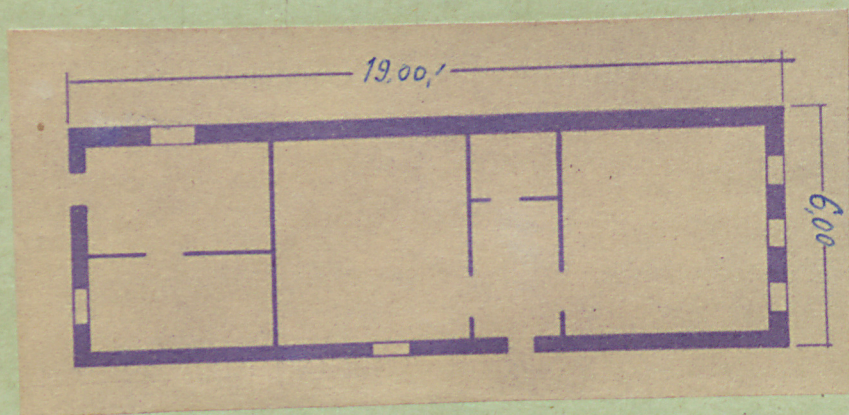
30. Inwentaryzacja pomiarowa



31. Szkic sytuacyjny, plan schematyczny, uwagi opisowe, fotografia



Dom o konstr. ryglowej wypeł. cegła,  
c. tykany. ca. planie wydłużonego  
prostokąta, z sienią i ciemną kuchnią.  
Wstawiemy narytowo, dwustronny.  
Dach dwuspadowy.



ac	Koszt tys. zł

Inspekcje

35. Uwagi różne

36. Wypełnił dnia 14.8.59..

37. Sprawdził dnia