

1. Obiekt zabytkowy

Dom, ul. WOJSKA POLSKIEGO 19 37.

2. Miejscowość

Chodzież

3. Wiek XVIII/XIX

4. Styl - typ bud. materniasty

5. Kubatura m<sup>3</sup> 390

6. Powierzchnia w m<sup>2</sup>  
a) zabytkowa: - b) użytkowa: 96

20. Przynależność administracyjna

a) województwo gornoslaskie

b) powiat Chodzież

c) gmina -

7. Materiał budowlany

przed zniszczeniem po odbudowie

11. Ilość budynków 1

14. Grunty należące do zabytku: ha

a) ściany

cegła

12. Ilość kondygnacji 1

a) ogrody stylowe

b) sklepienia

cegła

13. Użytkowanie wnętrza według ilości:

b) sady i grunty uprawne

c) stropy

drewno

a) izb mieszkalnych 5

c) lasy

d) wiązania dachu

drewno

b) innych pomieszczeń 2

d) wody

e) krycie dachu

dachówka

c) piwnic -

e) inne

8. Wyposażenie architektoniczne

brak

15. Przeznaczenie pierwotne budynku mieszkanie

16. Użytkowanie w latach ubiegłych

17. Użytkowanie obecne

18. Nadaje się do użycia na

9. Autorzy i data budowy i przebudowy

Bud. w kon. XVIII - i napr. XIX w.

19. Data, rodzaj i stopień zniszczeń i odbudowy

Data	OPIS	zniszczczenia %	odbudowa %
VIII. 1939 r.	<u>niszczący</u>	-	-
XI. 1939 r.	<u>je.</u>	-	-
XII. 1945 r.	<u>je.</u>	-	-
<u>III. 1959.</u>	<u>zawieszony</u>	<u>9</u>	-

21. Stacja

nazwa stacji

odległość od stacji w km

a) kolejowa

Chodzież

1,5

b) autobusowa

je.

-

22. W

23. Użytkownik i jego adres

je.

24. Inwestor i jego adres

A-203

25. Rejestr zabytku nr 1002  
rok 1.03.1970 miejsce przechowywania

26. Nazwa księgi hipotecznej

27. Numer hipoteczny

28. Akta

29. Fotografie W.K. 2.

30. Inwentaryzacja pomiarowa

10. Udostępnienie

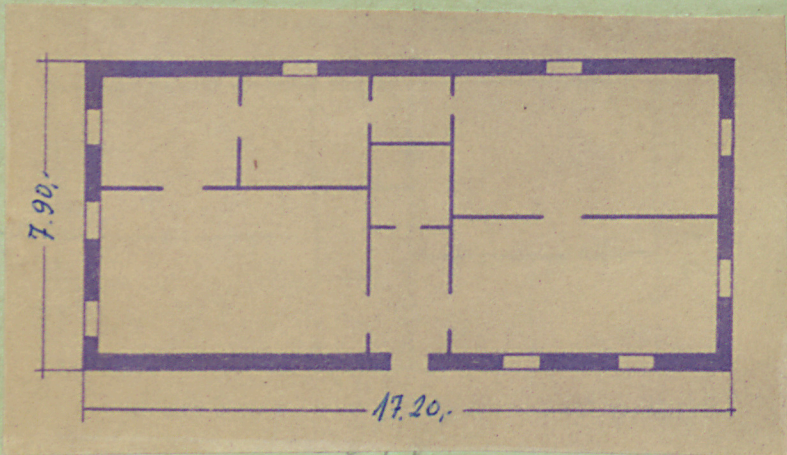
Codziennie



31. Szkic sytuacyjny, plan schematyczny, uwagi opisowe, fotografia



Dan parterowy na planie prostokąta  
~ sienia i duża kuchnia na ośr.  
Dwutraktowy meubler ustawiony do ulicy  
Musiawany z cegły. Dach dwuspadowy



rac	Koszt tys. zł

34. Inspekcje

35. Uwagi różne

36. Wypełnił dnia 14. 8. 59.  
M. Nowak.

37. Sprawdził dnia 14. 8. 59.  
M. Nowak.