

OŚRODEK DOKUMENTACJI
ZABYTKÓW W WARSZAWIE

KARTA EWIDENCYJNA ZABYTKÓW
ARCHITEKTURY I BUDOWNICTWA

A B C D E F G H I J K L Ł M N O P R S T U V W X Y Z

Nr

WIELKOPOLSKIE

951

1. Obiekt

PAŁAC

140/1

2. Czas powstania
p.XIXw., 1840r.
XIX/XX w.

3. Miejscowość

PIETRONKI

4. Adres

Pietronki nr.1

nr hipoteczny

5. Przynależność administracyjna

województwo pilskie

gmina Chodzież pow. CHODZIEŃSKI

6. Poprzednie nazwy miejscowości

7. Przynależność administracyjna
przed 1.VI.1975 r.

województwo poznańskie

powiat Chodzież

8. Właściciel i jego adres

Kombinat PGR Strzelce, nr.1

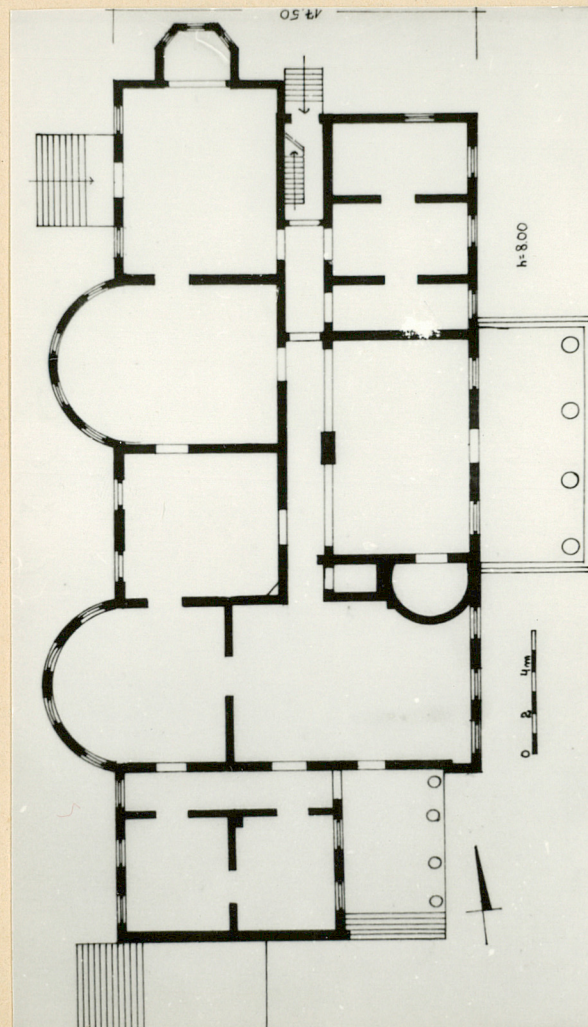
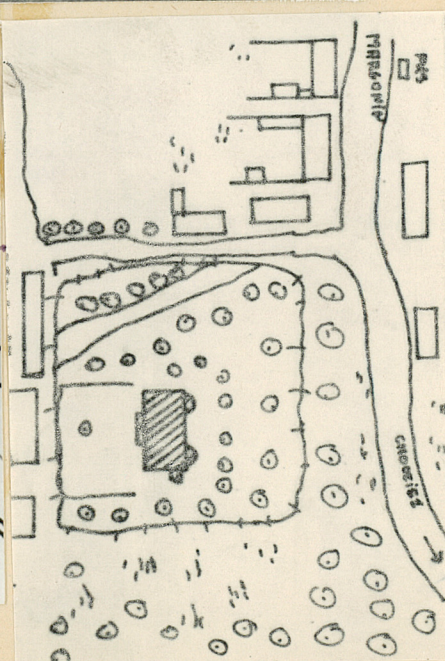
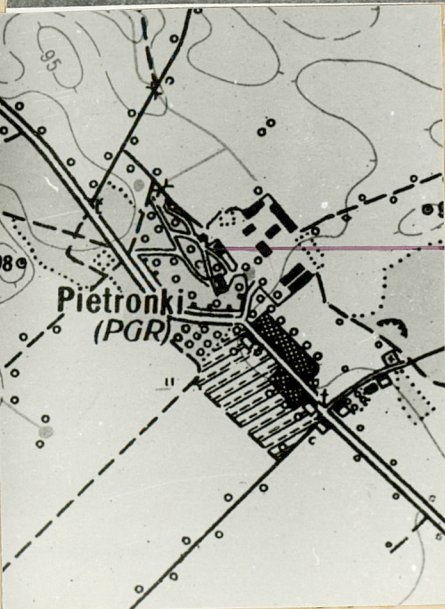
9. Użytkownik i jego adres

Z.R.Pietronki, w/m

10. Rejestr zabytków

Nr 137/A

data 10.VIII.1976



12. Autorzy, historia obiektu, określenie stylu.

Pałac wzniesiony prawdopodobnie po 1839 r. dla Hermanna von Leipzigera z okazji ślubu tegóż z hrabianką Ewelina von Rittberg z wykorzystaniem murów wcześniejszego, parterowego dworu.

Całkowicie przebudowany w końcu XIX lub pocz. XX w./stan pierwotny znany z litografii u Dunckera/

Po 1945 r. przejęty w użytkowanie przez PGR.

Od lat siedemdziesiątych w stanie ruiny.

Obecnie w trakcie remontu.

13. Opis (sytuacja, materiał i konstrukcja, rzut, bryła, elewacje, dach, wnętrze, wyposażenie, instalacje)

Pałac usytuowany jest w otwartej zabudowie, na pn. skraju wsi, w rozległym parku krajobrazowym. Od str. wsch. widoczne zabudowania dawnego majątku. Zwrócon frontem na wsch.

Materiał: murowany z cegły, na cokole z cegły i kamienia polnego, tynkowany, w partii dachu kryty papą. Stropy belkowe z podsufitką-drewniane. Podpiwniczony-sklepienia odcinkowe i stropy na belkach stalowych, posadzki ceglane. Klatki schodowe, zabiegowe-drewniane. W części pomieszczeń parteru, parkiety, w innych pomieszczeniach podłogi deskowe. Okna skrzynkowe, dwuskrzydłowe, drzwi płycinowe, jedno i dwuskrzydłowe./obiekt w trakcie kapitalnego remontu/

Plan oparty o prostokątny korpus, z dostawionym na osi od wsch. portykiem filarowym z czterema kolumnami oraz dwoma symetrycznymi westibulami na osi od zach. Od str. pn. ryzalit trójbocznie zamknięty i schody dostawione do wejścia do sieni. Od str. pd., prostokątne skrzydło z portykiem filarowym od wsch. i tarasem w przyziemiu. Główne wejście do pałacu od str. wsch., do sieni z dwoma półkolistymi arkadami i kaplicą od pd. Od str. pn. korytarz wewnętrzny z łamaną klatką schodową. Od str. zach. amfiladowy układ pomieszczeń.

Bryła zwarta, dwukondygnacyjowa, kryta płaskim dachem, z nadbudowaną częścią od zach., podpiwniczona. Na osi od wsch. jednokondygnacyjny portyk z tarasem. Od pn. jednokondygnacyjny ryzalit. Od zach. dwa symetryczne, jednokondygnacyjne westibule. Dach ograniczony balustradą.

Elewacja wsch., dwukondygnacyjowa, siedmioosiowa, symetryczna. W dolnej partii ściany nieznacznie wysunięty cokół, z oknami od piwnic. Poszczególne osie wyznaczone przez prostokątne otwory z gzymsikami i otwory-arkadowe w półkolistym zamkniętej płycinie. Na osi portyk z czterema kolumnami. Dach ograniczony balustradą. Elewacja pn., z prostokątnymi otworami okiennymi z gzymsikami i otworem drzwiowym w parterze, z dostawionymi do cokołu schodami. Od str. zach. ryzalit, z trzema półkolistymi arkadami. Elewacja pd. z oknem na piętrze i portykiem filarowym w parterze, ograniczona od góry balustradą. Elewacja zach., z prostokątnymi otworami okiennymi w dwóch kondygnacjach, z gzymsikami na piętrze, dzielona profilowanymi gzymsami. Od str. pn. wejście z profilowanym nadprożem i dostawiony do cokołu taras.

Wyposażenie: brak

Instalacje: brak

14. Kubatura ok. 2800m ³	15. Powierzchnia użytkowa ok. 700m ²	16. Przeznaczenie pierwotne pałac	17. Użytkowanie obecne /remontowany/
18. Prace budowlane i konserwatorskie, ich przebieg i dokumentacja Remont kapitalny w 1983 r.		19. Stan zachowania (fundamenty, ściany zewnętrzne ściany, wewnętrzne, sklepienia, stropy, konstrukcję dachowe, pokrycia dachu, wyposażenie i instalacje) W remoncie.	
20. Najpilniejsze postulaty konserwatorskie			

21. Akta archiwalne (rodzaj akt, numer i miejsce przechowywania)

22. Bibliografia

J. Skuratowicz "Dwory i pałace w Wielkim Księstwie Poznańskim,
UAM 1981

23. Źródła ikonograficzne i fotograficzne (rodzaj, miejsce przechowania, sygnatury)

24. Uwagi różne

25. Wypełnił za zespół

mgr W. Panek
Imię i nazwisko

data 06.1983 r.

26. Sprawdził

Imię i nazwisko

data

27. Załączniki

dwie wkładki z fotografiami.

1. Miejscowość
PIETRONKI

2. Obiekt (nazwa jak w karcie)
PALAC

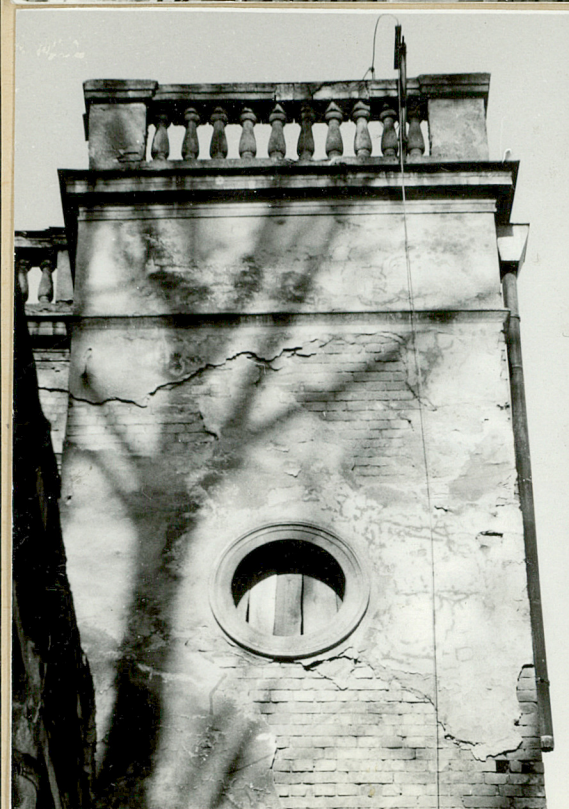
3. Zawartość wkładki (nazwa obiektu lub materiału uzupełniającego)
FOTOGRAFIE



Wkładkę założył: 06.1983 Panek
(imię, nazwisko, data)

Miejsce przechowywania negatywów:.....

Wzór ODZ 1978 r.



1. Miejscowość
PIETRONKI

2. Obiekt (nazwa jak w karcie)
PAŁAC

3. Zawartość wkładki (nazwa obiektu lub materiału uzupełniającego)
FOTOGRAFIE



Wkładkę założył: 06.1983 Panek
(imię, nazwisko, data)

Miejsce przechowywania negatywów: WK2

