

Nr

A

B

C

D

E

F

G

H

I

J

K

L

M

N

O

P

R

S

T

U

V

W

X

Y

Z

młkue

1. Obiekt zabytkowy

Dwór

2. Miejscowość

gm. Chodzież Oleśnica

3. Wiek

XIX

4. Styl

klasycyzmu

5. Kubatura m³

1690

6. Powierzchnia w m²

a) zabytkowa: — b) użytkowa: 230

20. Przynależność administracyjna

a) województwo poznańskie

b) powiat Chodzież

c) gmina Chodzież

7. Materiał budowlany

przed zniszczeniem

po odbudowie

a) ściany

cegła

—

b) sklepienia

cegła

—

c) stropy

drewno

—

d) wiązania dachu

drewno

—

e) krycie dachu

dachówka

—

11. Ilość budynków

1

12. Ilość kondygnacji

1

13. Użytkowanie wnętrza według ilości:

a) izb mieszkalnych

5

b) innych pomieszczeń

4

c) piwnic

—

14. Grunty należące do zabytku:

ha

a) ogrody stylowe

—

b) sady i grunty uprawne

—

c) lasy

—

d) wody

—

e) inne

—

21. Stacja

nazwa stacji

odległość od stacji w km

a) kolejowa

Chodzież

7

(b) autobusowa

Chodzież

7

22. Właściciel i jego adres

P.G.R.
Oleśnica

23. Użytkownik i jego adres

j.

24. Inwestor i jego adres

P. A-152

25. Rejestr zabytku nr 233
rok 9.09.1968 miejsce przechowywania

26. Nazwa księgi hipotecznej

Ks. w.

27. Numer hipoteczny

28. Akta

29. Fotografie W.K.Z.

30. Inwentaryzacja pomiarowa

8. Wyposażenie architektoniczne

brak

15. Przeznaczenie pierwotne budynku

mieszkalne

16. Użytkowanie w latach ubiegłych

j.

17. Użytkowanie obecne

mieszkania i świetlica

18. Nadaje się do użycia na

j.

9. Autorzy i data budowy i przebudowy

bud. i 1 co. XIX r.

19. Data, rodzaj i stopień zniszczeń i odbudowy

Data

O P I S

zniszczenia
%odbu-
dowa
%

VIII. 1939 r.

mieszkalny

XI. 1939 r.

j.

XII. 1945 r.

j.

VIII. 1959 r.

zamielbany.

3

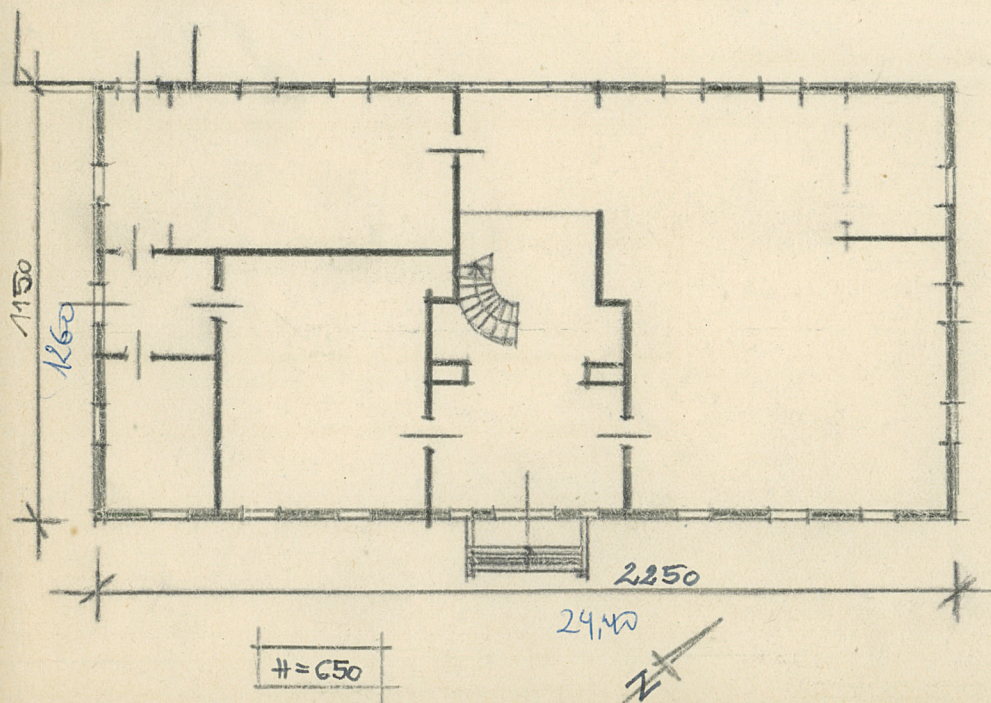
10. Udostępnienie

codziennie

31. Szkic sytuacyjny, plan schematyczny, uwagi opisowe, fotografia



Dom portowy - poddane mieszkaniowe.
Prostokątny, dwukondytor. Sien i salon
na osi, po bokach dwa kominy butelkowe.
Dach czterospadowy mansardowy z wolnym
skienem od strony podwórca na osi.



32. Przebieg prac konserwatorskich

rok	Wyszczególnienie prac	Koszt tys. zł

34. Koszty w tys. zł	przewidywane	rzeczywiste

34. Inspekcje

35. Uwagi różne

36. Wypełnił dnia

15 wrzes. 1959

inż. Henryk Kondziela

37. Sprawdził dnia

19.VIII 1967

mgr. M. Kurczak