

A B C D E F G H I J K L Ł M N O P R S T U V W X Y Z

Nr

WIELKOPOLSKIE

1. Obiekt

DWÓR

2. Czas powstania

IV ćw. XIX w.

3. Miejscowość

GRABIANOWO

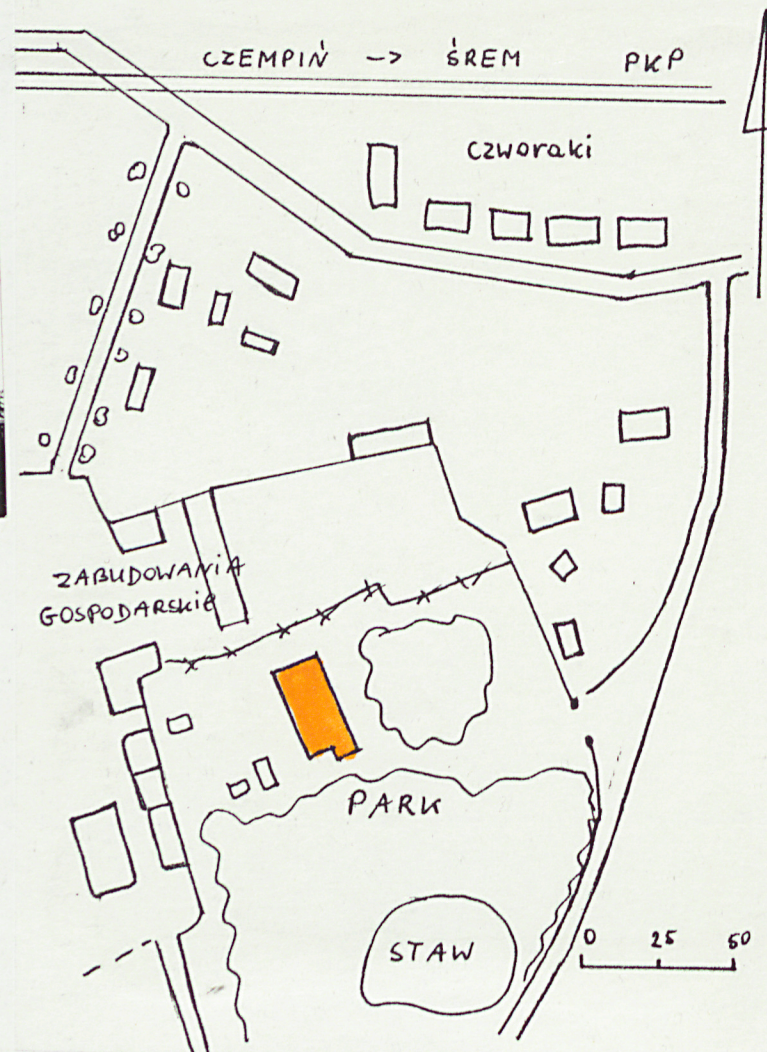
Zdjęcia, plan sytuacyjny, rzuty



Fasada - elew. wsch.



autor zdjęć M. Żuk - Piotrowska  
data wykonania maj 1993 r  
miejsce przechowywania negatywów



4. Adres

Grabianowo

nr hipoteczny T I Dobra Grabianow, dz7/2

5. Przynależność administracyjna

województwo poznańskie

gmina Brodnica Śremska pow. ŚREMSKI

6. Poprzednie nazwy miejscowości

7. Przynależność administracyjna przed 1. VI. 1975 r.

województwo poznańskie

powiat śremski

8. Właściciel i jego adres

Manieczki Sp. z o.o.

( patrz p. 24 )

9. Użytkownik i jego adres

Manieczki Sp. z o.o.

10. Rejestr zabytków

Nr 1995/A data 13. 03. 1985



12. Autorzy, historia obiektu, określenia stylu

Neoklasycystyczny dwór powstał w pocz. IV ćw. XIX wieku, o czym świadczą gł. materiały i konstrukcje oraz stylistyka. Majątek od Józefa Pomorskiego zakupił ok. 1880 r. Józef Parczewskich, ok. 1900 Antonina Mańkowska, która przekazała go synowi - Wojciechowi. Po woj. przejęty został przez PGR Grabianowo, później PGR Śrem a od 1960 r. do PGR Manieczki, które w latach 80-tych przeprowadziły gruntowny remont - własnymi brygadami budowlanymi. W 1988 r. otrzymał nagrodę MKiSz. dla najlepszych użytkowników obiektów zabytkowych.

13. Opis (sytuacja, materiał i konstrukcja, rzut, bryła, elewacje, dach, wnętrze, wyposażenie, instalacje)

Sytuacja.

Dwór położony jest w parku, w odl. 500 m na pd od zjazdu z szosy w kierunku majątku i linii kolejowej na trasie Czempin - Śrem. Między szosą a dworem znajdują się zabudowania gospodarcze folwarku i współczesne bloki (!) mieszk. a na pd od budynku jest ogrodzony park, przylegający do pól uprawnych.

Materiał i konstrukcja.

Budynek wzniesiono na ławie fundamentowej z pełnej cegły ceramicznej oraz ciosów granitowych i kamieni polnych, ściany stawiane są z cegły ceramicznej na grub. 1 i 1/2 cegły, otynkowane. Stropy drewniane, wypełnione deskami i trzciną, podłogi drewniane na legarach. konstrukcja dachowa jest drewniana krokwiowo - płatwiowa, podbita deskami, dach pokryty jest grubą, wiśniową ceramiczną dachówką zakładkową. Drzwi drewniane, podwójne, płycinowe, schody i balustrada są drewniane. Okna są drewniane, skrzynkowe, dwudzielne, 6-cio podziałowe, w ryzalicie fasady - półokrągłe od góry.

Dobudowany od pd taras nakryty jest ceramicznym stropem Kleina.

Rzut.

Rzut budynku jest prostokątny, o boku dłuższym wzdłuż fasady. Układ pomieszczeń rozplanowany jest w dwóch traktach z holem pośrodku traktu pierwszego i pierwotnie pokojami po bokach oraz salonem - jadalnią i pomieszczeniami kuchennymi w trakcie drugim. Pn cz. budynku ob. zamieniona na mieszkanie zacierza czytelność układu w obu traktach części pn.

Bryła.

Budynek ma kształt prostopadłościanu nakrytego dachem dwuspadowym ze szczytami w bokach krótszych, z wystawką dachową na osi w elew. zach i podwyższonej części środkowej w fasadzie o piętrowy ryzalit na osi nakryty oddzielnym dachem dwuspadowym jak i wystawka.

Elewacje. patrz wkładka nr 1



14. Kubatura ok. 1480 m <sup>3</sup> i 85 m <sup>3</sup> piwnica(taras)	15. Powierzchnia użytkowa ok. 505 m <sup>2</sup>	16. Przeznaczenie pierwotne mieszkalne	17. Użytkowanie obecne mieszkalne, bursa
18. Prace budowlane i konserwatorskie, ich przebieg i dokumentacja		19. Stan zachowania (fundamenty, ściany zewnętrzne, ściany wewnętrzne, sklepienia, stropy konstrukcje dachowe, pokrycie dachu, wyposażenie i instalacje)  Stan zachowania fundamentu, ścian wew. i zewn., stropów, konstrukcji dach. i pokrycia dachu jest dobry. Problemem jest zła izolacja pozioma budynku i podsiąkanie wody od podłoża - co widać gł. w strefie cokołu. Stolarka wewnętrzna i instalacje są w stanie b. dobrym.	
20. Najpilniejsze postulaty konserwatorskie			



21. Akta archiwalne (rodzaj akt, numer i miejsce przechowywania)

22. Bibliografia

23. Źródła ikonograficzne i fotografie (rodzaj, miejsce przechowywania, sygnatury)

24. Uwagi różne

Uwaga na sprawę własności budynku!  
Dwór - budynek został przejęty przez Manieczki Sp-  
z.o.o. w 1992 r od Agencji Rolnej Skarbu Państwa  
w P- niu(?). O zwrot stara się p. W. Mańkowski -  
ostatni przed wojną właściciel majątku i dworu !.

25. Wypełnił

Maria Żuk - Piotrowska

imię i nazwisko

data maj 1993 r

26. Sprawdził

imię i nazwisko

data

27. Załączniki

Wkładka nr 1 i 2.



1. Miejscowość	2. Obiekt (nazwa jak w karcie)	3. Zawartość wkładki (nazwa obiektu lub materiału uzupełniającego)
GRABIANOWO	DWÓR	c.d. opisu z rubryki nr 13 oraz rzut

Elewacje.

Wszystkie elewacje są powyżej ceglano-cokołu (o wys. ok. 60 - 80 cm) otynkowane na biało. Podziały poziome pionowe, naroża budynku i wszystkie otwory zostały podkreślone plastycznie w tynku.

Fasada - elewacja wsch jest 7 osiowa, parterowa, z piętrowym, 3 osiowym ryzalitem pośrodku, zamkniętym trójkątnie od góry. Wspólny dla całej fasady cokół wieńczy gzyms nad licówką ceglana, następne gzymsy to: na wys. parapetów okiennych, na wys. stropów i wieńczące pod okapami wcz. bocznych i trójkątny naczółka. Naroża fasady i ryzalitu podkreślone są przez boniowanie, zdobiące też parter ryzalitu. Prostokątne okna cz. bocznych i okienka wentylacyjne nad nimi obwiedzione są sfazowaniami ramami w tynku. Półokrągło zamknięte od góry okna, blendy okienne i wejście gł. w ryzalicie podkreślone zostały odpowiednio przez "arkady" powtarzające ich kształt - w parterze boniowane łuki wsparte są na gładkich filarach, u góry przez uskokowe, gładkie łuki. Wejście główne podkreślone jest przez schodki i balustradę z tralek cementowych po bokach.

Elewacja zach jest 6 osiowa z 2 osiową wystawką w dachu na osi budynku. Poniżej wystawki są trzy okna na parterze rozstawione symetrycznie i 2 bliżej naroży po obu stronach. Drugą oś od str. pn stanowią drzwi (współ.) z drewnianą altanką. Podziały pionowe, poziome i dek. taka sama jak w fasadzie.

Elewacja pd - piętrowa z trójkątnym szczytem i 3 osiową w parterze z 2 oknami i drzwiami wyjściowymi na taras z balustradą z tralek cementowych. Oś symetrii szczytu wyznacza okrągłe okienko wentylacyjne strychu, 2 okna prostokątne, symetryczne do osi i na brzegach 2 trójkątne okienka.

Elewacja pn - bez podziałów w parterze, szczyt identyczny jak w elew. pd.

Wnętrza.

Wnętrza rozplanowane są w 2 traktach z holem pośrodku pierwszego. Cz. pn - ob. mieszkanie (w obu traktach) jest nieczytelna w swych pierwotnych funkcjach. Z hoklu jest wejście do pokoju od pd w 1 traktcie, a z niego do rozległego salonu w traktcie 2 (szer. pok. i holu) z wyjściem na taras od pd str. dworu.

Wyposażenie.

Wyposażenie jest w zasadzie współczesne z wyj. drewnianych schodów i drzwi.

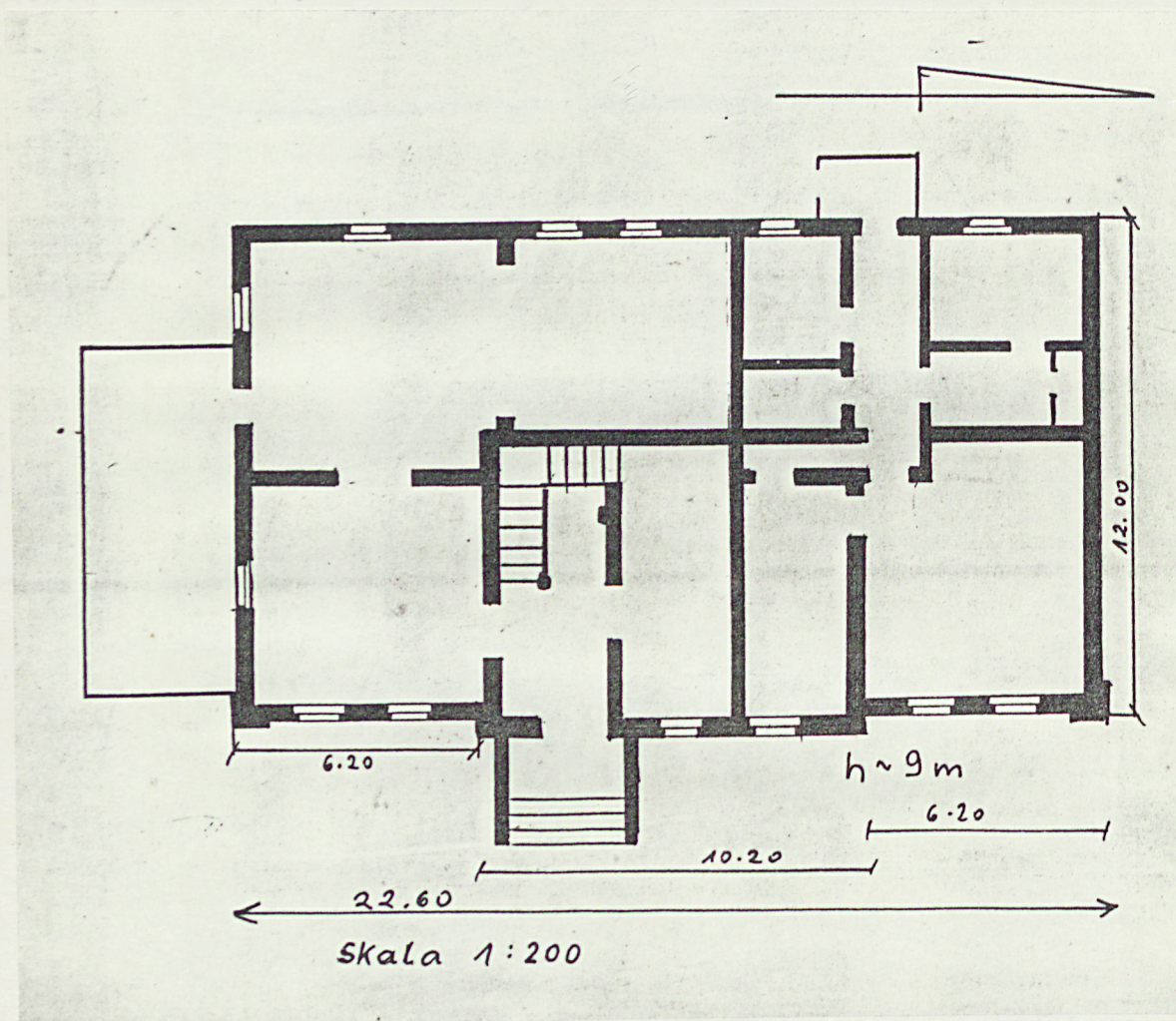
Wkładkę założył: M. Żuk-Pietrowska, maj 1993r  
(imię, nazwisko, data)

Miejsce przechowywania negatywów \_\_\_\_\_



### Instalacje.

W budynku znajduje się instalacja elektryczna, wodno - kanalizacyjna, co. z kotłownią w dobudowanej piwniczce instalacja odgromowa.





1. Miejscowość

GRABIANOWO

2. Obiekt (nazwa jak w karcie)

DWÓR

3. Zawartość wkładki (nazwa obiektu lub materiału uzupełniającego)

fotografie



widok od str. pn-wsch



elewacja zach



widok od pd - zach



elewacja pn



elewacja pd

Wkładkę założył: M. Żuk - Piotrowska, maj 1993  
(imię, nazwisko, data)

Miejsce przechowywania negatywów \_\_\_\_\_