

1. Obiekt

66/6
K U Ź N I A-ob.kuźnia i garaż straży pożarnej(45)
w zespole folwarcznym

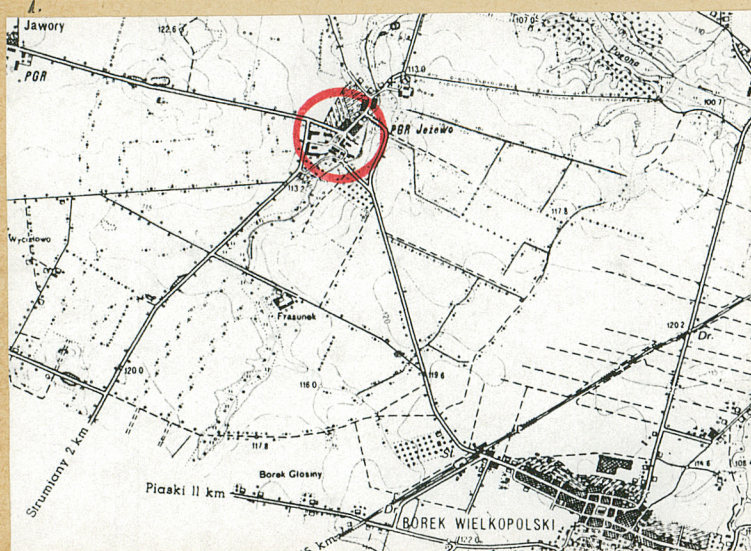
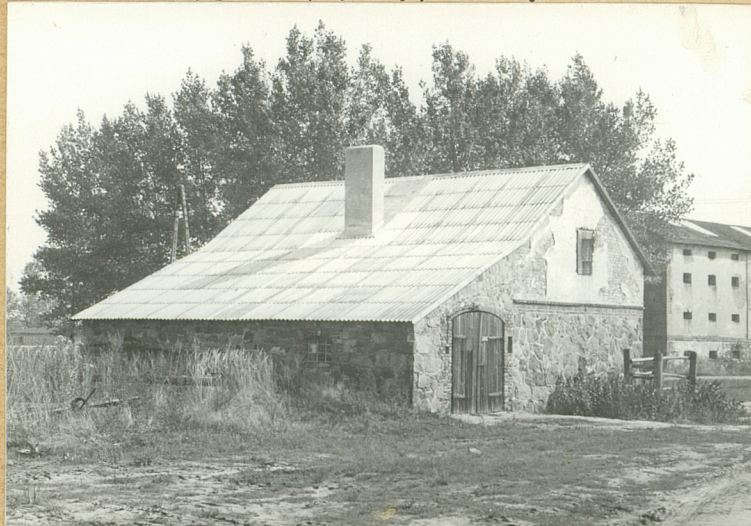
2. Czas powstania

pocz.IV ćw.XIX w.

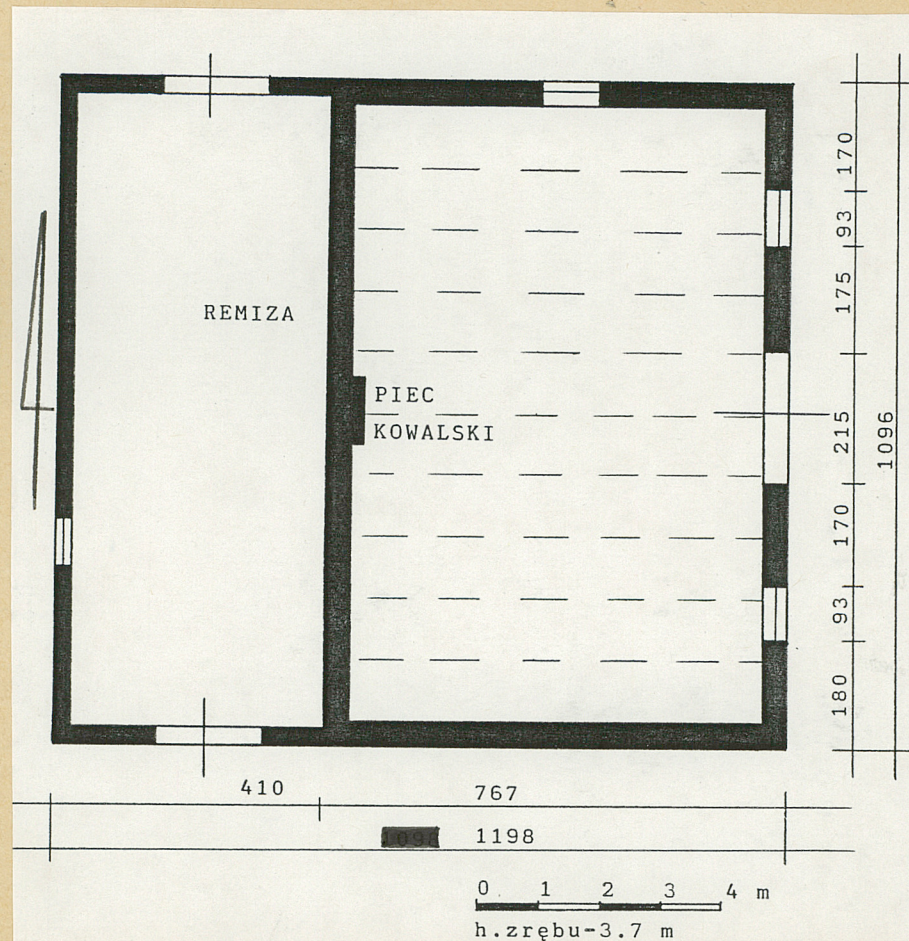
3. Miejscowość

J E Ź E W O

11. Zdjęcia, rzut, przekrój, sytuacja, orientacja



4.



4. Adres

Jezewo

pocz.Borek Wlkp. 63-810

nr hipoteczny

5. Przynależność administracyjna

województwo Leszno

gmina Borek Wlkp.

6. Poprzednie nazwy miejscowości

Jezewo

7. Przynależność administracyjna
1 VI 1975

poznańskie

województwo

powiat Gostyń

8. Właściciel i jego adres

AWRSP Oddział Terenowy
w Poznaniu
ul.Fredry 12

9. Użytkownik i jego adres

Gospodarstwo Rolne
Skarbu Państwa
Karolew
pocz.Borek Wlkp. 63-810

10. Rejestr zabytków:

Nr 1496/1 data 22.06.1999

Kuźnia wzniesiona została na początku IV ćw. XIX wieku z funduszy właściciela dóbr Edwarda Aleksandra Raczyńskiego.

Jeżewo położone jest w kierunku północno-zachodnim od Borku Wielkopolskiego, w odległości około 3 km. Zespół dworski zlokalizowany jest w południowo-zachodniej części wsi. Dziedzinię folwarczny znajduje się po północno-zachodniej stronie członu rezydencjonalnego założenia. Kuźnia usytuowana jest we wnętrzu obejścia folwarcznego, po północnej stronie drogi wewnątrzpodwórzowej biegnącej od obecnego głównego wjazdu (zachodniego) w stronę gorzelni i bramy, od strony kolonii domów robotników folwarcznych. Kuźnia ustawiona jest ścianami wzdłużnymi na osi północ-południe i zwrócona jest elewacją frontową na wschód.

MATERIAŁ:

Ściany zewnętrzne w poziomie przyziemia murowane z kamieni polnych, łamanych, na zaprawie wapienno-cementowej; wyżej murowane z cegły ceramicznej, w wątku krzyżowym, otynkowane. Nowsze fragmenty szczytu przybudówki zajmowanej przez remizę-murowane z cegły ceramicznej, szczelnówki.

Strop: drewniany, belkowy, nagi. Część belek stropowych (w centralnej części kuźni) ciosanych, pozostałe-tarte, zapewne wtórne.

Wieżba drewniana, o podstawowej konstrukcji krokwiowo-jętkowej, ze ścianką kolankową. Krokwie wsparte na płatwiach pośrednich niesionych przez pionowe słupy. W przybudówce zachodniej-remiza: stropodach drewniany, jednospadowy.

Dach kryty eternitem falistym (wtórnie)

We wnętrzu nowsza posadzka betonowa, zapewne na pierwotnym bruku ceglonym.

Schodów-brak; wejście na poddasze po dostawianej drabinie.

Okna (w kuźni)-drewniane, jednopoziomowe, dwuskrzydłowe, krosnowe. W remizie-metalowe, pojedyncze, jednoskrzydłowe, z uchylnym lufcikiem

<p>14. Kubatura</p> <p>~ 537 m³</p>	<p>15. Powierzchnia użytkowa</p> <p>131 m²</p>	<p>16. Przeznaczenie pierwotne</p> <p>Kuźnia</p>	<p>17. Użytkowanie obecne</p> <p>Kuźnia Garaż straży pożarnej</p>
<p>18. Prace budowlane i konserwatorskie, ich przebieg i dokumentacja</p> <p>W latach osiemdziesiątych podwyższono dach nad garażem. W kuźni wymieniono częściowo belki stropowe. Zmieniono pokrycie dachu, wprowadzono eternit w miejsce pokrycia dachówkowego.</p>		<p>19. Stan zachowania (fundamenty, ściany zewnętrzne, ściany wewnętrzne, sklepienia, stropy konstrukcje dachowe, pokrycie dachu, wyposażenie i instalacje)</p> <p>Stan techniczny budynku-dobry. Szczelne pokrycie dachu. Ściany, stropy, więźba-suche. Nie zachowało się w większości dawne wyposażenie kuźni.</p> <p>20. Najpilniejsze postulaty konserwatorskie</p> <p>Utrzymać obiekt w obecnym stanie technicznym.</p>	

21. Akta archiwalne (rodzaj akt, numer i miejsce przechowywania)

24. Uwagi różne

25. Opracował

tekst STANISŁAW MAŁYSZKO 1995 r.
..... imię, nazwisko, data, podpis

plany, rysunki STANISŁAW MAŁYSZKO 1995 r.
..... imię, nazwisko, data, podpis

zdjęcia fotogr. STANISŁAW MAŁYSZKO 1995 r.
..... imię, nazwisko, data, podpis

miejsce przechowania negatywów MNR-Szreniawa

Karta po wypełnieniu podlega ochronie na podstawie przepisów prawa autorskiego

26. Adnotacje o inspekcjach, informacje o zmianach (daty, imiona i nazwiska wypełniających)

27. Załączniki

wkładka nr 1,2.

22. Bibliografia

Materiały po Władysławie Stachowskim. Jeżewo. Muzeum
Regionalne w Gostyniu, mpis.
G. Kodym-Kozaczko, J. Goszczyńska, Majątki wielkopolskie,
powiat gostyński, T.I, s 82-83.

23. Źródła ikonograficzne i fotografia (rodzaj, miejsca przechowywania, sygnatury)

1. Miejscowość JEŻEWO	2. Obiekt (nazwa jak w karcie) KUŹNIA (15) w zespole folwarcznym	3. Zawartość wkładki (nazwa obiektu lub materiału uzupełniającego) cd opisu, zdjęcia
---------------------------------	---	--



2.

Drzwi wejściowe-drewniane, jedno i dwuskrzydłowe, deskowo-listwowo-zastrzałowe, na zawiasach kowalskiej roboty, pasowych, ozdobnych. Drzwi wejściowe do kuźni zamkane na kuty zamek zapadkowy, z wykładką. Kuźnia na planie prostokąta, jednotraktowa, jednopomieszczeniowa, szeroko frontowa. Od strony zachodniej-przybudówka jednopomieszczeniowa, mieszcząca garaż remizy strażackiej, z wjazdami od północy i południa. Bryła zwarta, niepodpiwniczona, jednokondygnacyjny, z korpusem głównym krytym dachem dwuspadowym o dużym nachyleniu połaci. Niższa przybudówka zachodnia-parterowa, nakryta stropodachem pulpitowym.

Elewacje z poziomu przyziemia nietynkowane, kamienne, z obokniami i obramieniami otworów drzwiowych-ceglanymi. Elewacje korpusu głównego w poziomie ścianki kolankowej i szczytów pokryte tynkiem fakturowym. Elewacja frontowa, wschodnia-symetryczna, trójosiowa, z dużym otworem drzwiowym w osi środkowej i otworami okiennymi-w bocznych. Wszystkie otwory zamknięte od góry łukiem odcinkowym. Elewacja południowa kuźni ślepa, z szerokim otworem drzwiowym w części zajmowanej przez garaż remizy.

Instalacja elektryczna, siła.

Wkładkę założył: **S. MALYSZKO 1995 r.**
(imię, nazwisko, data)

MNR-Szreniawa

Miejsce przechowywania negatywów:

Wzór ODZ 1978 r.



3.



4.



5.



6.



7.

1. Miejscowość

JEŻEWO

2. Obiekt (nazwa jak w karcie)

KUŹNIA(15)
w zespole folwarcznym

3. Zawartość wkładki (nazwa obiektu lub materiału uzupełniającego)

cd opisu, zdjęcia



8.

SPIS zdjęć:

1. Elewacja południowo-zachodnia
2. Drzwi wejściowe-klamka kowalskiej roboty
3. Elewacja wschodnia
4. Okno-fragment ściany
5. Drzwi wejściowe. ozdobny zawias pasowy
6. Okno w garażu remizy (przybudówka zachodnia)
7. Drzwi poddasza-zawias pasowy
8. Elewacja szczytowa, północna
9. Elewacja szczytowa południowa



9.

