

1. Obiekt zabytkowy

KOŚCIÓŁ PAR. P.W. WSZYSTKICH ŚWIĘTYCH

2. Miejscowość

JEŹEWO

GM. BOREK Wlk.

3. Wiek

1740

4. Styl

BAROKOWY

5. Kubatura m³2.200 2160
36006. Powierzchnia w m² około 300m²

a) zabytkowa: 320 b) użytkowa:

20. Przynależność administracyjna

a) województwo

POZNAN

b) powiat

GOSTYN

c) gmina

GM. BOREK

7. Materiał budowlany

przed zniszczeniem

po odbudowie

a) ściany

drewno

b) sklepienia

-

c) stropy

drewno

d) więzania dachu

e) krycie dachu

gont
hebelny kute
blachy

11. Ilość budynków

1

12. Ilość kondygnacji

1

13. Użytkowanie wnętrza według ilości:

a) izb mieszkalnych

b) innych pomieszczeń

c) piwnic

14. Grunty należące do zabytku:

ha

a) ogrody stylowe

b) sady i grunty uprawne

c) lasy

d) wody

e) inne

21. Stacja

nazwa stacji

odległość od stacji w km

a) kolejowa

Borek

3

b) autobusowa

8. Wyposażenie architektoniczne

ott. gę. i 2 boczne barokowe
ambona, chrzcielnica
kryształnica - w XVI.
chrzcielnica XVII w.

15. Przeznaczenie pierwotne budynku

kośc. kat

16. Użytkowanie w latach ubiegłych

"

"

17. Użytkowanie obecne

"

"

18. Nadaje się do użycia na:

"

"

9. Autorzy i data budowy i przebudowy

Zbud. w 1740 r. Remonty -
wary w 1819 r., 1841, 1927

19. Data rodzaj i stopień zniszczeń i odbudowy

Data	OPIS	znisz- czenia %	odbu- dowa %
VIII. 1939 r.	niemierny		
XI. 1939 r.	"		
XII. 1945 r.	"		
VII. 55	"		
X. 1959	Stan dobry		
VIII. 1965	stan dobry		

25. Rejestr zabytku nr 96/31 AK

rok 7. III. 31 miejsce przechowywania

26. Nazwa księgi hipotecznej

27. Numer hipoteczny

28. Akta W.K.Z.

POZNAN

29. Fotografie

brak

30. Inwentaryzacja pomiarowa

brak

10. Udostępnienie

udostępniony

ŚRODEK
DOKUMENTACJI
ZABYTKÓW

Z

X

W

V

U

T

S

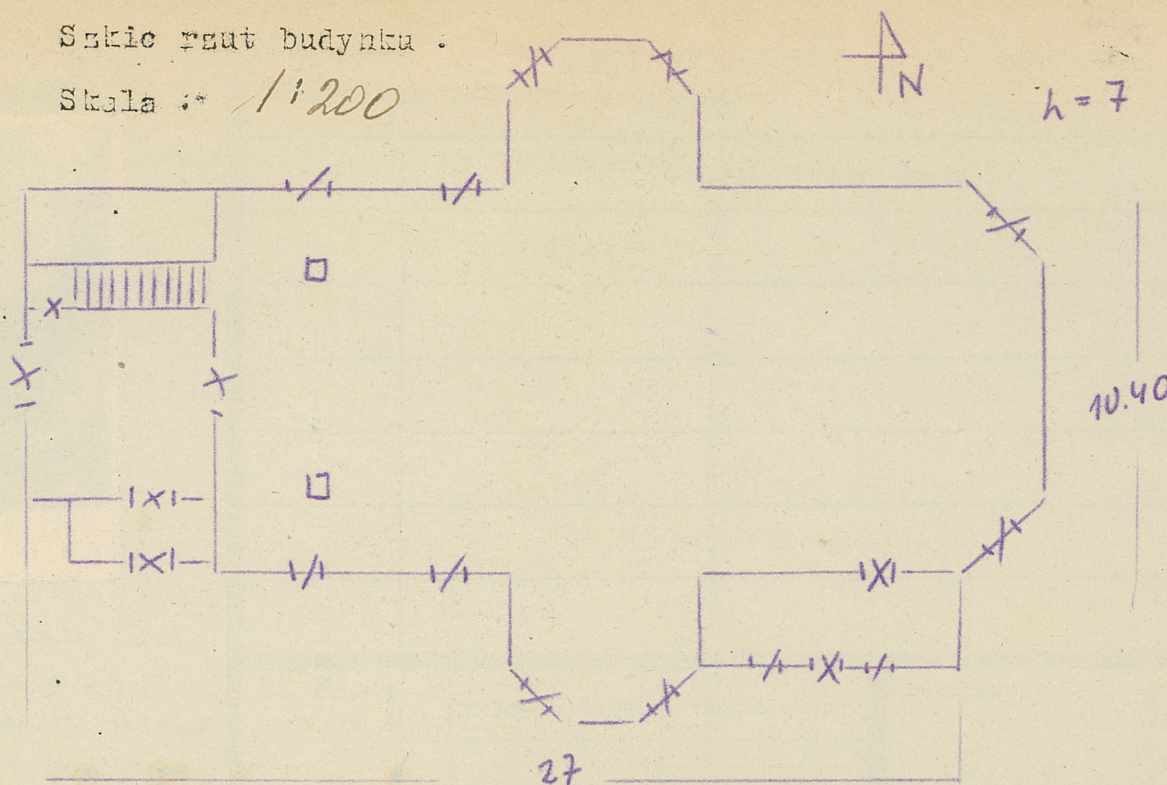
R

31. Szkic sytuacyjny, plan schematyczny, uwagi opis



Szkic rzut budynku.

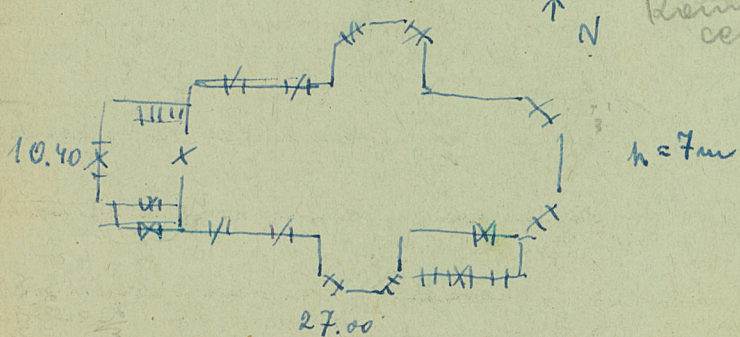
Skala: 1:200



FOT. E. KRYGIER widok od zach.

Orientowany. Drewniany, konstr. n.
wypełnien? oszalowany deskami.
Prezbiterium ramkowane, bębniem
nie ma prostokąta. Do niej od p.
leżącej analogicznie dwie bębniem
te koplice. Po p. str. prezbiterium załamywa.
Od zach. dwukondygnacyjne wieża przykryta bla-
nowym korbelowym hełmem i latarnią;
przy niej od poł. kuchenka. Stropy drewniane.
Dachy łagłe gontem.

Pełnowartość
kamienia-
cegła



35. Uwagi różne

36. Wypełnił dnia 04 - 55 -

E. K. Biskup - Krygier

37. Sprawdził dnia

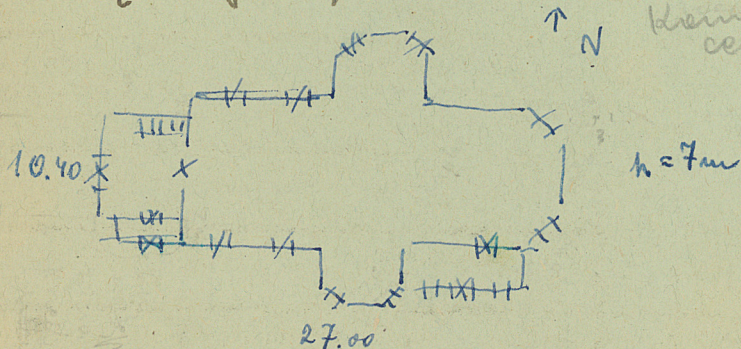
31. Szkic sytuacyjny, plan schematyczny, uwagi opisowe, fotografia



FOT. E. KRYGIER widok od zach.

Orientowany. Drewniany, konstr. szkieletowej bez wypełnień? oszalowany deskami. Salowy. Prezbiterium ramieniste trójbocznie, nowe nieco niżej prostokątne. Do niej od par. - pod przy-
legają analogicznie dwie trójbocznie ramieniste koplice. Po ^{plac} par. str. prezbiterium rektoryjskie. Od zach. dwukondygnacyjne wieże przykryte bla-
namiem korabelowym hełmem i latarnią; przy niej od poł. kuchnia. Stropy drewniane. Dachy łagłe gontem.

Podamowka
Kamienno-
cegłana



32. Przebieg prac konserwatorskich

rok	Wyszczególnienie prac	Koszt tys. zł

33. Koszty
w tys. zł

przewidywane

rzeczywiste

34. Inspekcje

35. Uwagi różne

36. Wypełnił dnia VI - 55

2 p. Biskup - Rygiel

37. Sprawdził dnia