

1. Obiekt zabytkowy

Dom, ul. RYNKOWA 22

2. Miejscowość

BUDZYN

3. Wiek XIX

4. Styl - typ, bud. mianicki.

5. Kubatura m³ 240

6. Powierzchnia w m²
a) zabytkowa: - b) użytkowa: 67

20. Przynależność administracyjna

a) województwo pomorskie

b) powiat Chojnice

c) gmina Budzyn

7. Materiał budowlany

przed zniszczeniem po odbudowie

11. Ilość budynków 1

14. Grunty należące do zabytku: ha

a) ściany

cegła drewno

12. Ilość kondygnacji 1

a) ogrody stylowe

b) sklepienia

-

13. Użytkowanie wnętrza według ilości:

b) sady i grunty uprawne

c) stropy

drewno

a) izb mieszkalnych 3

c) lasy

d) wiązania dachu

drewno

b) innych pomieszczeń 1

d) wody

e) krycie dachu

dachówka

c) piwnic -

e) inne

8. Wyposażenie architektoniczne

brak

15. Przeznaczenie pierwotne budynku mieszkanie iskp.

16. Użytkowanie w latach ubiegłych j.

17. Użytkowanie obecne j.

18. Nadaje się do użycia na j.

9. Autorzy i data budowy i przebudowy

Bud. w pot. XIX w.

19. Data, rodzaj i stopień zniszczeń i odbudowy

Data	O P I S	znisz- czenia %	odbu- dowa %
VIII. 1939 r.	nieszkodliwy	-	-
XI. 1939 r.	j.	-	-
XII. 1945 r.	j.	-	-
VIII. 1951	nieszkodliwy	25	-

25. Rejestr zabytku nr A-4262
rok 30.08.1971 miejsce przechowywania

26. Nazwa księgi hipotecznej

27. Numer hipoteczny

28. Akta

29. Fotografie W.K.Z.

30. Inwentaryzacja pomiarowa

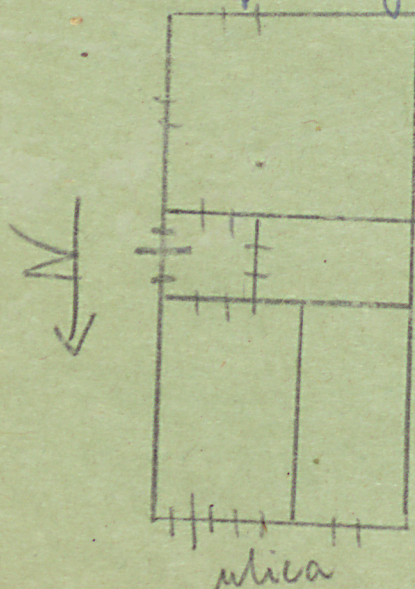
10. Udostępnienie

Codziennie

31. Szkic sytuacyjny, plan schematyczny, uwagi opisowe, fotografia



Dam pasterszy na planie prostokąta
z sienią i osłoną kuchnia na osi. Jedno-
traktowy, systemy rowocowy do ulicy.
Ściany o konstrukc. ogóln. wypeł. glina.
Dach dwuspadowy.



32. Przebieg prac konserwatorskich

rok	Wyszczególnienie prac	Koszt tys. zł

34. Koszty
w tys. zł

przewidywane

rzeczywiste

34. Inspekcje

35. Uwagi różne

36. Wypełnił dnia

18. 8. 53 r. H. M. M.

37. Sprawdził dnia

Michalina Kwieczala 18 VIII 1963