

1. Obiekt

SPICHLERZ w zespole folwarcznym

"9"

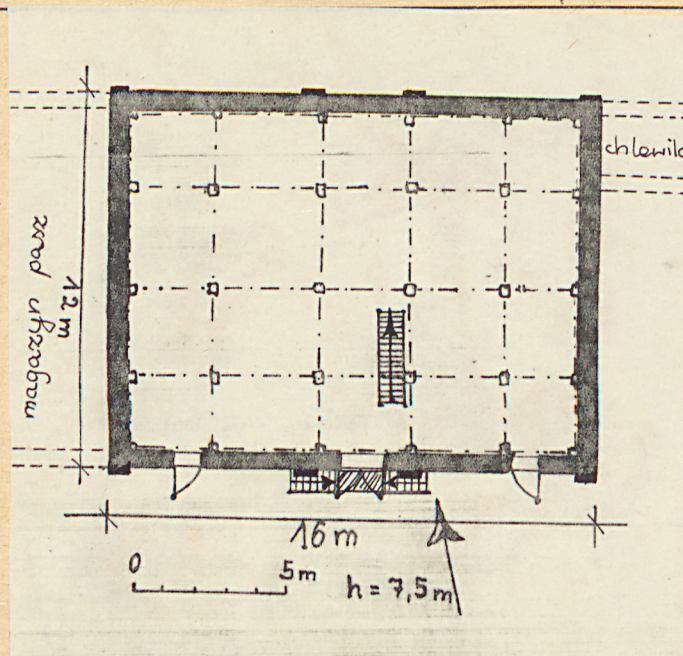
2. Czas powstania

1885

3. Miejscowość

BRUCZKÓW

11. Zdjęcia, rzut, przekrój, sytuacja, orientacja



1. pałac
2. kaplica
3. chlewnia
4. stodoła
5. stodoła
6. obora
7. chlewnia
8. oficyna
9. spichlerz
10. magazyn pasz i sprzętu roln.
11. chlewik
12. piwnica
13. chlew
14. biura PGR
15. ubojnia

4. Adres

PGR Bruczków

nr hipoteczny

5. Przynależność administracyjna

leszczyńskie

województwo

Borek Wkp.

gmina

pow. GOSTYN

6. Poprzednie nazwy miejscowości

7. Przynależność administracyjna

1 VI 1975

województwo

poznańskie

powiat

Gostyń

8. Właściciel i jego adres

Kombinat PGR Karolew

63-818 Borek Wkp.

9. Użytkownik i jego adres

PGR Bruczków

10. Rejestr zabytków:

Nr A308/A 15.06.1992 data

12. Autorzy, historia obiektu, określenie stylu

Obiekt należy do zespołu folwarcznego w Bruczkowie.

Powstał w 1885 roku, gdy właścicielami majątku była rodzina Pruszkowskich. Wiadomo, że w końcu XIX wieku właścicielką Bruczkowa była Wanda Koczorowska, która utrzymywała w pałacu zakład wychowawczy dla sierot. W okresie okupacji obiekt wraz z całym majątkiem przejęli hitlerowcy, zorganizowali zakład germanizujący dzieci polskie.

W 1948 roku powstał tu PGR i obiekt stał się własnością Kombinatu PGR w Karolewie.

13. Opis (sytuacja, materiał i konstrukcja, rzut, bryła, elewacje, wnętrze wyposażenie, instalacje)

Sytuacja: obiekt zaznaczony na planie sytuacyjnym - "9", wznosi się na zachodnim obrzeżu folwarku, frontem zorientowany do podwórza i pałacu, elewacją tylną graniczy z okólnikiem. Stroną północną i południową przylega do: chlewu "11" i magazynu zbożowo-paszowego "10".

Ściany: ceglane, podmurówka i ściany piwniczno-fundamentowe z kamienia polnego /łamanego/.

Stropy: w piwnicy sklepienie kolebkowe, strop drewniany, nagi na słupach i podciągach drewnianych.

Dach: dwuspadowy, naczółkowy, kryty dachówką, więźba dachowa o konstrukcji płatwiowo-jętkowej, o stolcu stojącym podwójnym.

Schody: drewniane, prostobieżne, jednobiegowe.

Podłogi: w piwnicy ziemna, nieutwardzona; w kondygnacjach drewniane.

Rzut, bryła: kształt rzutu prostokątny, budynek jednotraktowy, dwukondygnacyjny z poddaszem, podpiwniczony.

Okna i drzwi: ^{nadproż}sklepienie poziome, otwory okienne zakratowane, niektóre z siatką metalową. Drzwi frontowe - dwuskrzydłowe z desek w układzie skośnym; drzwi do piwnicy - jednoskrzydłowe z desek pionowych.

Elewacje: frontowa - otynkowana z gzymsem wieńczącym, w części centralnej po obu stronach głównych drzwi wejściowych dwa szerokie pilastry. W obu skrajnych częściach elewacji po jednym pilastrze. W płaszczyźnie poziomej biegną dwa gzymsy dzielące ścianę na trzy równe części.

Elewacje szczytowe: nieotynkowane, okna tylko w ścianie poddasza, na wysokości okapu fryz ceglany, w ścianie widoczne kotwy mocujące stolce więźby dachowej. Elewacja tylna: otynkowana z gzymsem wieńczącym.

Instalacje: elektryczna, odgromna.

<p>14. Kubatura</p> <p>1334 m³</p>	<p>15. Powierzchnia użytkowa</p> <p>192 m²</p>	<p>16. Przeznaczenie pierwotne</p> <p>spichlerz</p>	<p>17. Użytkowanie obecne</p> <p>magazyn</p>
<p>18. Prace budowlane i konserwatorskie, ich przebieg i dokumentacja</p> <p>Zmiana dachówki.</p>		<p>19. Stan zachowania (fundamenty, ściany zewnętrzne, ściany wewnętrzne, sklepienia, stropy konstrukcje dachowe, pokrycie dachu, wyposażenie i instalacje)</p> <p>Zawilgocenie ścian, piwniczno-fundamentowych, piwnice zalane wodą.</p> <p>Stan zachowania murów i konstrukcji drewnianych - dobry.</p>	
		<p>20. Najpilniejsze postulaty konserwatorskie</p> <p>Osuszenie murów w celu zlikwidowania postępującego zawilgocenia ścian.</p> <p>Wypompowanie wody z piwnicy</p>	

21. Akta archiwalne (rodzaj akt, numer i miejsce przechowania)

Księga adresowa gospodarstw rolnych województwa
poznańskiego. Poznań 1926.

Akta inwentaryzacyjne PGR Bruczków.

22. Bibliografia

Hanyż A.: Ziemia Gostyńska

Praca zbiorowa pod red. St. Sierpowskiego, Dzieje
Ziemi Gostyńskiej.

23. Źródła ikonograficzne i fotografia (rodzaj, miejsca przechowywania, sygnatury)

24. Uwagi różne

25. Opracował

tekst Magdalena Sztolberg - maj 1988 r.

.....
..... imię, nazwisko, data, podpis
plany, rysunki Magdalena Sztolberg - maj 1988 r.

.....
..... imię, nazwisko, data, podpis
zdjęcia fotogr Magdalena Sztolberg - maj 1988 r.

.....
..... imię, nazwisko, data, podpis

.....
miejsce przechowania negatywów

.....
Karta po wypełnieniu podlega ochronie na podstawie przepisów prawa autorskiego

26. Adnotacje o inspekcjach, informacje o zmianach (daty, imiona i nazwiska wypełniających)

27. Załączniki

wkładki (1)

1. Miejscowość

BRUCKÓW

2. Obiekt (nazwa jak w karcie)

SPICHLERZ w zespole
folwarcznym

3. Zawartość wkładki (nazwa obiektu lub materiału uzupełniającego)

4 zdjęcia, plan orientacyjny



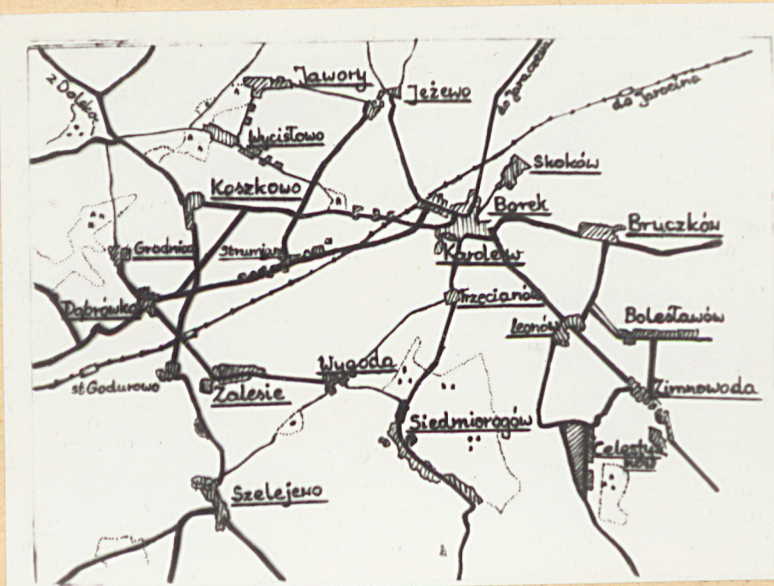
1. Szczyt od strony pd.



2. Elewacja wsch. i szczytowa pn.



3. Sklepienie piwnicy.



Magdalena Sztolberg - maj 1988 r.

Wkładkę założył:

(imię, nazwisko, data)

Miejsce przechowywania negatywów:

MNR i PRS w Szreniawie



4. Dwa wyjściowe glazne.