

N:

III

A

B

C

E

F

G

H

I

K

L

M

N

O

P

R

S

T

U

V

W

X

Z

Kewin

1. Obiekt zabytkowy

Kościół po-szpitalny p.w. św. Ducha.

2. Miejscowość

BRUDZEW

gm. j.w.

3. Wiek

XVII.

4. Styl

barok.

5. Kubatura m³306,43 m³6. Powierzchnia w m²74,5 m²

a) zabytkowa: 53,7

b) użytkowa: 20,8.

20. Przynależność administracyjna

a) województwo

Poznańskie

b) powiat

Turek

c) gmina

Brudzew.

7. Materiał budowlany

przed zniszczeniem

po odbudowie

11. Ilość budynków

1

14. Grunty należące do zabytku:

ha

a) ściany

cegła

b) sklepienia

cegła

-

c) stropy

deski

d) więzania dachu

drewno

e) krycie dachu

dachówka

12. Ilość kondygnacji

1

13. Użytkowanie wnętrza według ilości:

a) izb mieszkalnych

b) nnych pomieszczeń

c) piwnic

a) ogrody stylowe

b) sady i grunty uprawne

c) lasy

d) wody

e) inne

21. Stacja

nazwa stacji

odległość od stacji w km

a) kolejowa

KoTo

13 km

b) autobusowa

Brudzew.

22. Właściciel i jego adres

Kuria Włocławek

dek. KoTo

23. Użytkownik i jego adres

24. Inwestor i jego adres:

8. Wyposażenie architektoniczne

ottaz i ambona ok. 1650.
chrześc. rokokowa, K. XVIII.

15. Przeznaczenie pierwotne budynku

Kościół szpitalny.

16. Użytkowanie w latach ubiegłych

Kaplica

17. Użytkowanie obecne

- " - przedpożrebowa

18. Nadaje się do użycia na:

- " -

9. Autorzy i data budowy i przebudowy

W. XVII - ks. manskjona. 1868 skro-
enie budytku po zawaleniu się fas-
dy. zask. - 1951 - otykowany
Hanksony ok 1680 z fundacji
Radolińskich.

19. Data rodzaj i stopień zniszczeń i odbudowy

Data	OPIS	znisz- czenia o/o	odbu- dowa o/o
VIII. 1939 r.	stan dobry - dach zniszczony		
XI. 1939 r.	"		
XII. 1945 r.	"		
28 VIII 60			
12. V 1967	stan dobry		

25. Rejestr zabytku nr

W. IV - 73/83/53

rok 1953

miejsce przechowywania

P. W. R. N. Wydz. Kult. Pomian

26. Nazwa księgi hipotecznej

BRAC.

27. Numer hipoteczny

hipoteczny

28. Akta

BRAC.

29. Fotografie WOT. KONSERWATOR

POZNAN

30. Inwentaryzacja pomiarowa

BRAC.

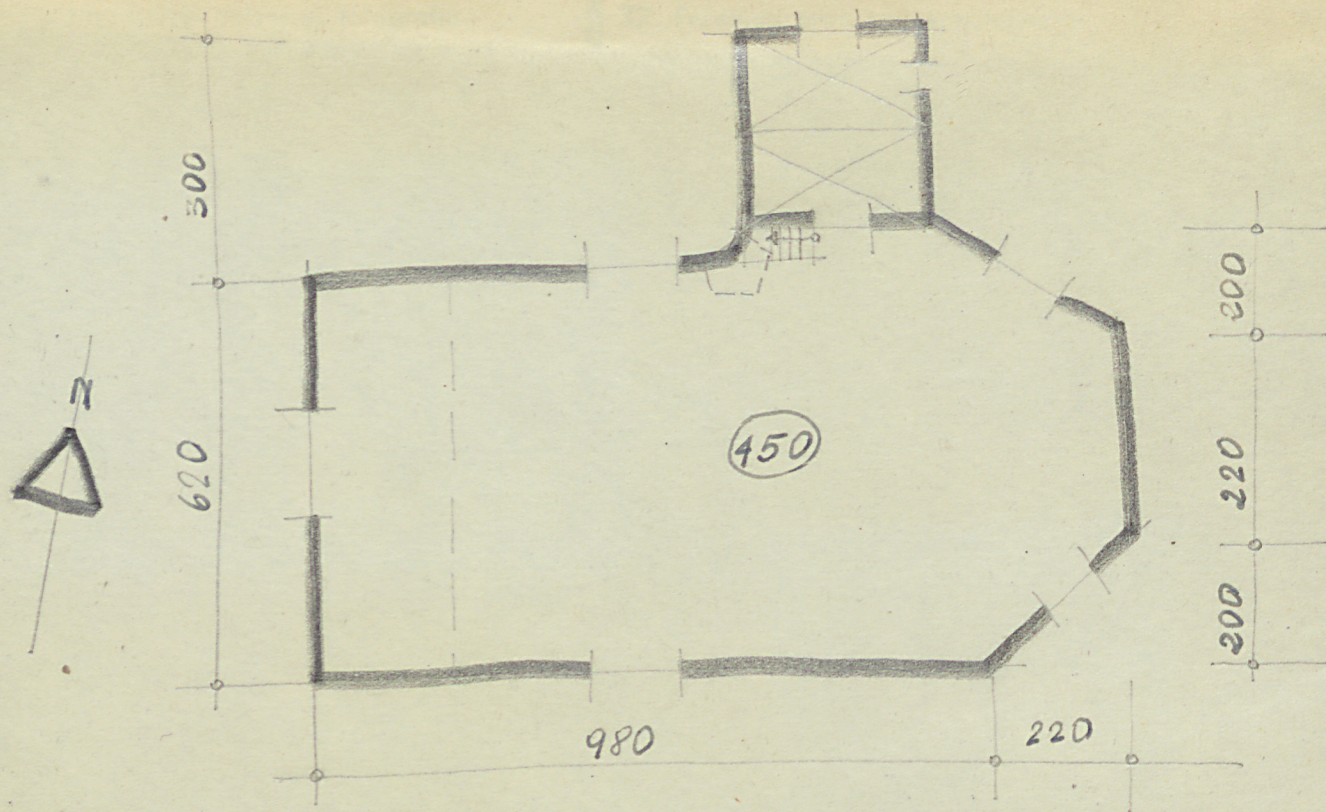
OŚRODEK
DOKUMENTACJI
ZABYTKÓW

10. Udostępnienie - czyj jako

Kaplica przedpożrebowa.

Kurii w Kościelnego.

skala: .. 1:200 ..





1967

rok	Wyszczególnienie prac	Koszt tys. zł
1949.	Prace ziemne i uzupełnienie dachówki	Kosztów parafii
1951.	Ogryzkowanie wewnętrzne i zewnętrzne.	- - -

Opis: Murowany, jednonawowy, trójbocznie zamknięty.
Pr. ściana nawy zewnętrznej 0,90 m. Od pn. prostokątna zak.
rytka. Strop płaski, chór m. drewniany, nadwieszony.
Zakryty sklepieniem łukowym z lunetami. Dawne zielone,
skute. Liczne węzły w ścianach.
Dachy dwuspadowe, nad zakrytą świątynią barokową.
Na ścianie zewnętrznej napis. REN. A.D. 1951.

33. Koszty w tys. zł	przewidywane	rzeczywiste

34. Inspekcje

35. Uwagi różne

Wzrost ścianek. - braki dachówki.
Zamiana tynku nad zakrytą, chór za-
tek.

36. Wypełnił dnia 16. X 1953

Młodszy Mistrz Kuczało.

37. Sprawdził dnia

1960

12. V. 1967 1/1/ellinowski

