

1. Obiekt

KOŚCIÓŁ p.w. św. DUCHA ob. kaplica pogrzebowa

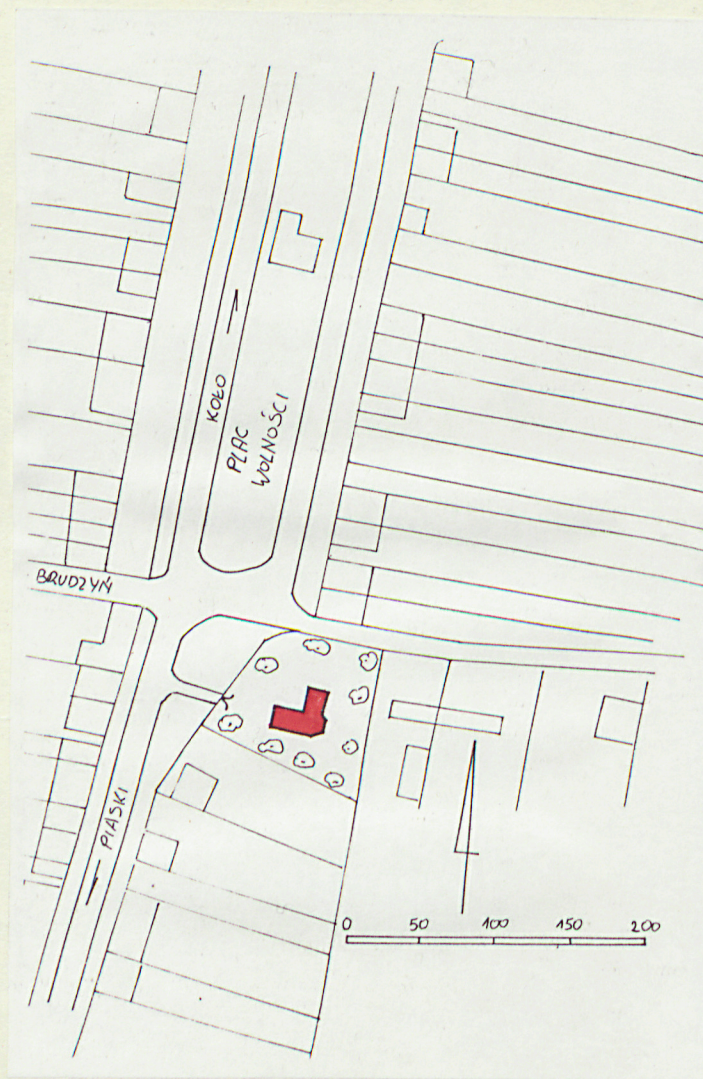
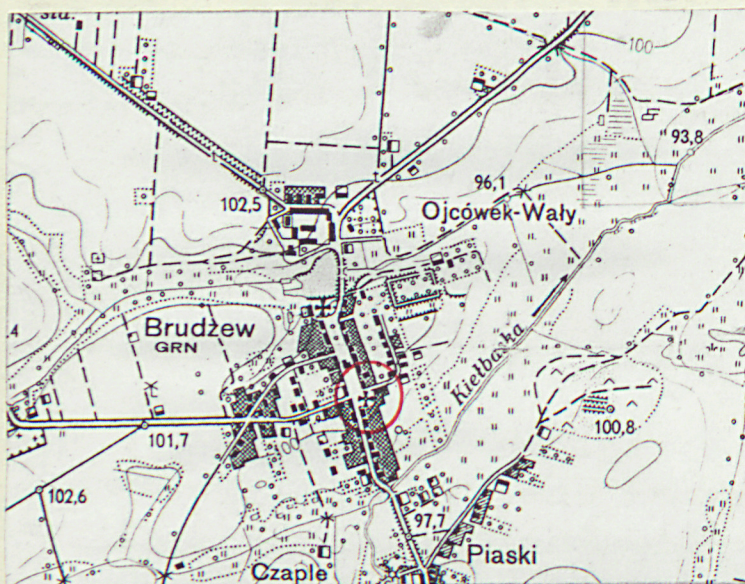
2. Czas powstania

1680

3. Miejscowość

BRUDZEW

11. Zdjęcia, rzut, przekrój, sytuacja, orientacja



4. Adres

62-872 Brudzew

nr hipoteczny

5. Przynależność administracyjna

województwo konińskie

gmina Brudzew

6. Poprzednie nazwy miejscowości

7. Przynależność administracyjna
przed 1 VI 1975

województwo poznańskie

powiat Turek

8. Właściciel i jego adres

Parafia Rzymskokatolicka
św. Mikołaja
Pl. Wolności 1 62-872 Brudzew

9. Użytkownik i jego adres

j.w.

10. Rejestr zabytków

Nr 46/428 data 21.12.1953

SYTUACJA. Kościół położony jest na cmentarzu przykościelnym w centralnej części Brudzewa na południowym skraju Placu Wolności. Po przeciwległej stronie placu, w odległości 300 m znajduje się kościół parafialny. Teren otoczony płotem z betonowych elementów prefabrykowanych z bramą od zachodu, porośnięty niewielką ilością drzew wzdłuż ogrodzenia. Od cmentarza przykościelnego biegną drogi wylotowe z Brudzewa - na zachód w kierunku Brudznia, na południe w kierunku Piasków.

MATERIAŁ, KONSTRUKCJA, TECHNIKA. Ściany murowane z cegły, tynkowane. Sklepienia w zakrystii kolebkowe z lunetami. Strop w nawie i prezbiterium płaski, deskowy z wąskich listew w kolorze naturalnym. Wieżba dachowa na nawie i zakrystii jętkowa. Dachy - dwuspadowy na zakrystii i dwuspadowy na nawie zakończony wielospadowo nad prezbiterium. Pokrycie dachu dachówka karpiówka w koronkę. Posadzki w całym obiekcie posadzka betonowa. Otwory prostokątne przekryte odcinkowo lub półkoliście, Otwory okienne w nawie od południa i północy rozglifione obustronnie, w prezbiterium rozglifione uskokowo. Okna o zróżnicowanej wielkości, metalowe, zamknięte odcinkowo lub półkoliście z podziałem pionowym i motywem krzyża w osi, szklone szkłem ornamentowym. Drzwi główne i do zakrystii obite blachą, wejściowe do zakrystii ramowe, klepkowane.

PLAN. Na planie prostokąta z nieco szerszym prezbiterium zamkniętym wielobocznie. Do prezbiterium od północy przylega zakrystia na planie trapezu.

Komunikacja: wejście główne od strony zachodniej oraz przez zakrystię do prezbiterium.

BRYŁA. Nawa i prezbiterium nakryte dachem dwuspadowym, od wschodu nad prezbiterium wielospadowym. Od zachodu fasada - zwieńczona szczytem falistym. Zakrystia znacznie niższa, nakryta dachem dwuspadowym.

Kościół p.w. św. Ducha został wzniesiony ok. 1680 roku z fundacji Radolińskich jako kościół szpitalny. W 1868 roku, po zawaleniu się fasady, obiekt skrócono od zachodu. Kościół orientowany; barokowy.

<p>14. Kubatura</p> <p>688 m³</p>	<p>15. Powierzchnia użytkowa</p> <p>74,5 m²</p>	<p>16. Przeznaczenie pierwotne</p> <p>kościół szpitalny</p>	<p>17. Użytkowanie obecne</p> <p>kaplica pogrzebowa</p>
<p>18. Prace budowlane i konserwatorskie, ich przebieg i dokumentacja</p> <p>1949 - remont pokrycia</p> <p>1951 - nowe tynki wewnętrzne i zewnętrzne</p>		<p>19. Stan zachowania (fundamenty, ściany zewnętrzne, ściany wewnętrzne, sklepienia, stropy, konstrukcje dachowe, pokrycie dachu, wyposażenie i instalacje)</p> <p>dobry</p> <p>20. Najpilniejsze postulaty konserwatorskie</p>	

21. Akta archiwalne (rodzaj akt, numer i miejsce przechowywania)

22. Biblioteka

23. Źródła ikonograficzne i fotografia (rodzaj, miejsce przechowywania, sygnatury)

24. Uwagi różne

25. Opracował

tekst Wojciech Ciszynski, IX 1995

imię, nazwisko, data, podpis

plany, rysunki Wojciech Ciszynski, VIII 1995

imię, nazwisko, data, podpis

zdjęcia fotogr. Wojciech Ciszynski, VIII 1995

imię, nazwisko, data, podpis

miejsce przechowywania negatywów PSOZ Konin

KARTA PO WYPEŁNIENIU PODLEGA OCHRONIE NA PODSTAWIE PRZEPISÓW PRAWA AUTORSKIEGO

26. Adnotacje o inspekcjach, informacje o zmianach (daty, imiona i nazwiska wypełniających)

27. Załączniki

1. Miejscowość BRUDZEW	2. Obiekt (nazwa jak w karcie) Kościół p.w. św.Ducha	3. Zawartość wkładki (nazwa obiektu lub materiału uzupełniającego) opis c.d. / zdjęcia / rzut przyziemia
---------------------------	----------------------------------------------------------	---------------------------------------------------------------------------------------------------------------

ELEWACJE. Zachodnia-fasada - prostokątna, zwieńczona szczytem falistym, rozdzielona gzymsem wieńczącym obiegającym całą bryłę kościoła. W osi drzwi główne do kościoła nad którymi okno. Otwory w boniowanych, płaskich opaskach. Elewacje boczne - północna i południowa poza gzymsem wieńczącym pozbawione detali, z oknem w środku nawy, rozglifionym, zamkniętym półkoliście. W zamknięciu prezbiterium okna w otworach rozglifionych uskokowo. Elewacja szczytowa - północna zakrystii z wielouskokowym gzymsem wieńczącym obiegającym całą zakrystię i szczytem trójkątnym w którym znajduje się blenda zamknięta odcinkowo, ujęta w pilastry i wyłamany gzyms nad którym znacznie mniejsza blenda zamknięta odcinkowo. Elewacje boczne zakrystii z gzymsem wieńczącym, wschodnia z małym prostokątnym okienkiem.

Wnętrze: Pozbawione istniejących wcześniej ambony i chóru muzycznego z licznymi blendami i wnękami w ścianach. Z dawnego wyposażenia: ołtarz główny, wczesnobarokowy z poł.XVII w.

Instalacje: elektryczna



1.

Wkładkę założył: W. Ciszynski IX 1995
(imię, nazwisko, data)

Miejsce przechowywania negatywów: PSOZ Konin

Z-d Poligr. Jan Jasiński W-wa, ul. Wolna 13, tel. 12-43-83

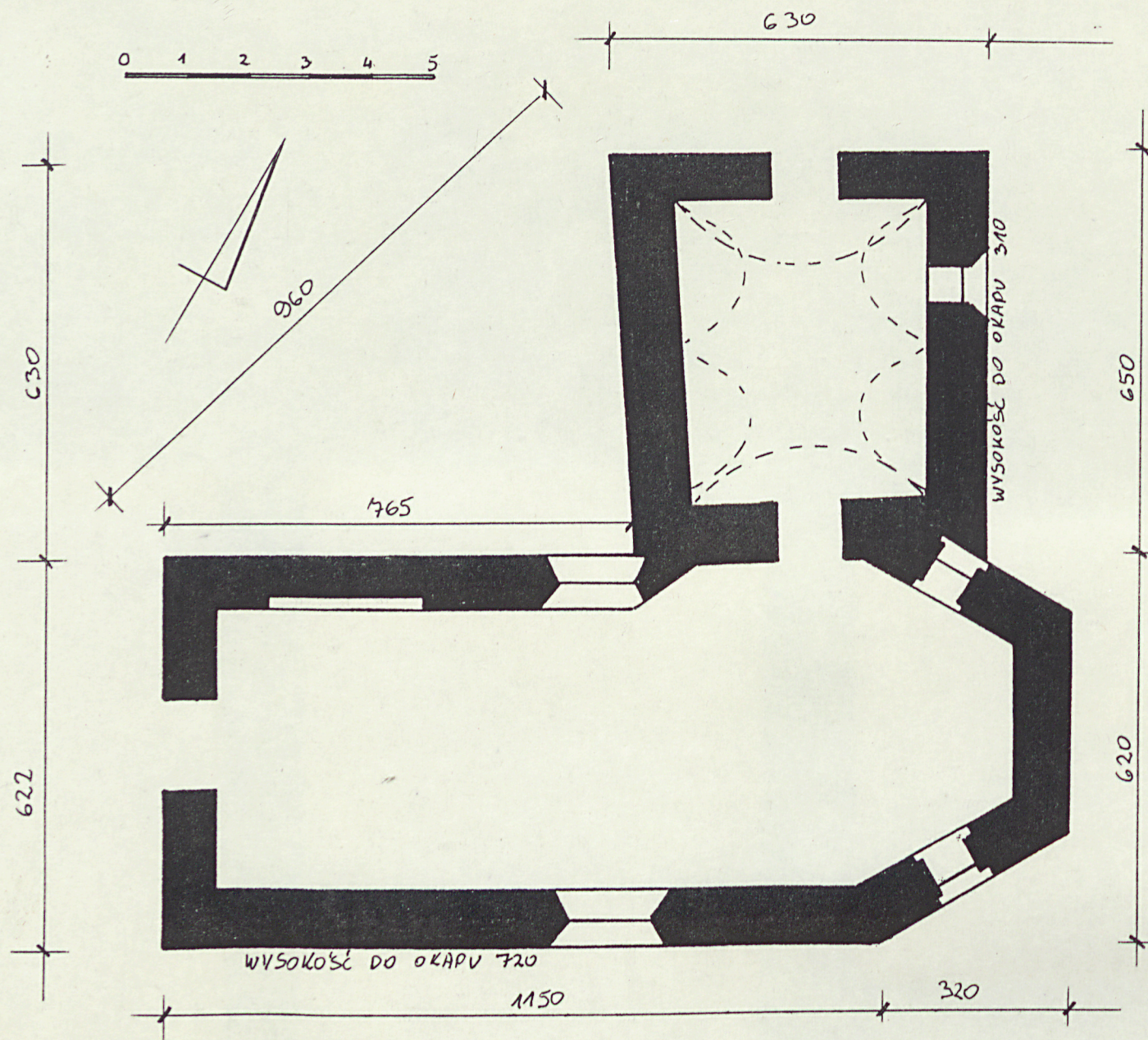


2.



3.

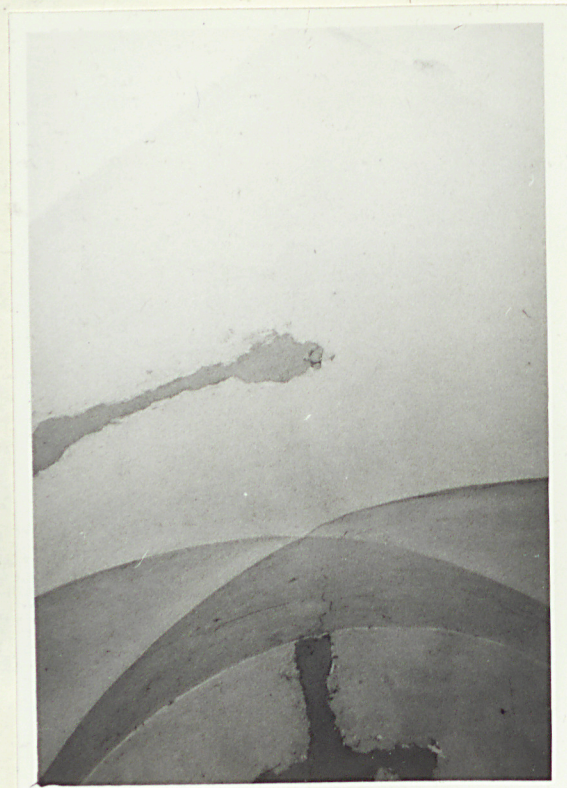
1995.02.17 78 r.



1. Miejscowość	2. Obiekt (nazwa jak w karcie)	3. Zawartość wkładki (nazwa obiektu lub materiału uzupełniającego)
BRUDZEW	Kościół p.w. św.Ducha	zdjęcia



4.



5.



6.



7.

Wkładkę założył: W.Ciszyński, IX 1995r.
(imię, nazwisko, data)

PSOZ Konin

Miejsce przechowywania negatywów:

Z-d Poligr. Jan Jasiński W-wa, ul. Wolna 13, tel. 12-43-83



8.



9.

SPIS FOTOGRAFII

1. Elewacja północna-zakrystia
2. Fragment elewacji wschodniej
3. Drzwi główne do kościoła
4. Elewacja zachodnia-fasada
5. Sklepienie w zakrystii
6. Elewacja południowa
7. Elewacja północna-nawa
8. Ołtarz główny
9. Elewacja wschodnia-zakrystia
10. Okno w elewacji południowej
11. Wnętrze kościoła-okno w nawie



10.



11.