

A B C D E F G H I J K L Ł M N O P R S T U V W X Y Z

Nr

WIELKOPOLSKIE

673

1. Obiekt

PLEBANIA

102/2

2. Czas powstania

1 poł.XIX w.

3. Miejscowość

BRUDZEW

11. Zdjęcia, rzut, przekrój, sytuacja, orientacja



4. Adres 62-872 Brudzew  
Pl. Wolności 1

nr hipoteczny

5. Przynależność administracyjna

województwo konińskie

gmina Brudzew

6. Poprzednie nazwy miejscowości

7. Przynależność administracyjna  
przed 1 VI 1975

województwo poznańskie

powiat Turek

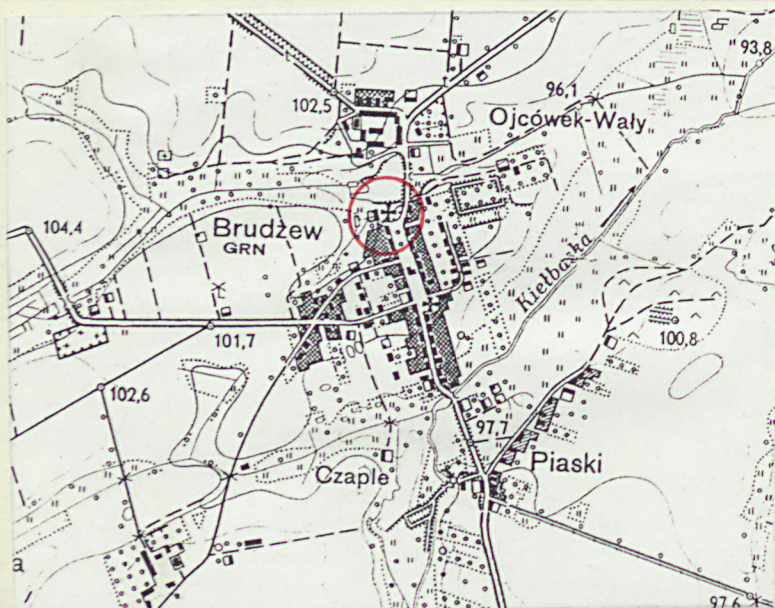
8. Właściciel i jego adres  
Parafia Rzymskokatolicka  
św. Mikołaja  
Pl. Wolności 1, Brudzew

9. Użytkownik i jego adres

J.W.

10. Rejestr zabytków

Nr 47/429 data 21.12.1953





SYTUACJA. Obiekt zlokalizowany w ogrodzie, na zachód od kościoła parafialnego, na przedłużeniu północnej pierzei placu Wolności. Od północy teren przylega do parku krajobrazowego. Od kościoła teren oddzielony ażurowym murem ceglanym z furtką, od północy siatką na słupkach metalowych, od południa i zachodu /podwórza gospodarczego/ płotem z elementów metalowych, siatkowanych i betonowych prefabrykowanych z furtkami.

MATERIAŁ, KONSTRUKCJA, TECHNIKA. Cokół wysoki murowany z cegły, tynkowany. Ściany z cegły, wewnątrz i zewnątrz tynkowane. Sklepienia w pomieszczeniach piwnicznych, północno-wschodnim i południowo-zachodnim krzyżowe. Stropy w pomieszczeniu piwnicy północno-zachodnim odcinkowe, w pozostałych pomieszczeniach piwnicy i nad parterem stropy drewniane belkowe z podsufitką. Wieżba dachowa płatwiowo-kleszczowa ze ścianami stolcowymi. Dach czterospadowy, namiotowy na korpusie i pulpitowy na przybudówce. Pokrycie dachu blacha na rąbek stojący na deskowaniu. Posadzki terakota w sanitariatach, kuchni i korytarzu, betonowe w piwnicy i na klatce schodowej od zachodu. Podłogi deskowe białe w pozostałych pomieszczeniach. Schody zewnętrzne, główne i boczne betonowe, wewnętrzne na strych metalowe, proste drabiniaste, gospodarcze na podwórzu betonowe. Okna dwudzielne półskrzynkowe ze ślaniem, nadślaniem jednodelne, uchylne, listwa przylgowa w kształcie kolumny. Okna w nowej części zach. dwuskrzydłowe półskrzynkowe, jednoskrzydłowe półskrzynkowe. Okna piwniczne krosnowe, jednodelne ze szczieliną. Drzwi zewnętrzne główne podwójne z naswietlem, od wewnątrz dwuskrzydłowe, ramowo-płycinowe przeszklone górą, od zewnątrz ramowe klepkowane. Od zachodniej strony jednoskrzydłowe, klepkowe, drzwi wewnętrzne jedno- i dwuskrzydłowe ramowo-płycinowe. PLAN. Obiekt pierwotny na planie prostokąta, dwutraktowy z wąskim korytarzem od strony zachodniej, do przybudówki, pomieszczenia w układzie

Plebania zbudowana została w 1 poł. XIX w. Klasycystyczna.



|   |   |   |   |
|---|---|---|---|
| <p>14. Kubatura</p> <p>920 m<sup>3</sup></p>  | <p>15. Powierzchnia użytkowa</p> <p>170 m<sup>2</sup> + piwnica</p> | <p>16. Przeznaczenie pierwotne</p> <p>plebania</p>  | <p>17. Użytkowanie obecne</p> <p>plebania</p> |
| <p>18. Prace budowlane i konserwatorskie, ich przebieg i dokumentacja</p> <p>1952r. - tynki zewnętrzne</p> <p>1973r. - dobudowa przybudówki oraz zmiana pokrycia z papy na blachę</p> |   | <p>19. Stan zachowania (fundamenty, ściany zewnętrzne, ściany wewnętrzne, sklepienia, stropy, konstrukcje dachowe, pokrycie dachu, wyposażenie i instalacje)</p> <p>dobry</p> |   |
|   |   | <p>20. Najpilniejsze postulaty konserwatorskie</p>  |   |



21. Akta archiwalne (rodzaj akt, numer i miejsce przechowywania)

24. Uwagi różne

25. Opracował Wojciech Cisiński, IX.1995  
tekst.....  
imię, nazwisko, data, podpis

plany, rysunki Wojciech Cisiński, IX.1995  
imię, nazwisko, data, podpis

zdjęcia fotogr. Wojciech Cisiński, VIII.1995  
imię, nazwisko, data, podpis

miejsce przechowywania negatywów PSOZ Konin

KARTA PO WYPEŁNIENIU PODLEGA OCHRONIE NA PODSTAWIE PRZEPISÓW PRAWA AUTORSKIEGO

22. Biblioteka

1. Katalog Zabytków Sztuki w Polsce, T.V. Województwo  
Poznańskie, Zeszyt 26, Powiat Turecki, Warszawa  
1959.

26. Adnotacje o inspekcjach, informacje o zmianach (daty, imiona i nazwiska wypełniających)

23. Źródła ikonograficzne i fotografia (rodzaj, miejsce przechowywania, sygnatury)

27. Załączniki



|                |                                |  |
|----------------|--------------------------------|--|
| 1. Miejscowość | 2. Obiekt (nazwa jak w karcie) | 3. Zawartość wkładki (nazwa obiektu lub materiału uzupełniającego) |
| BRUDZEW        | PLEBANIA                       | opis c.d. / rzut przyziemia / zdjęcia                              |

amfiladowym. Przybudówka węższa, dwutraktowa.

BRYŁA. Główna zwarta, jednorodna, parterowa, nakryta dachem czterospadowym z kominem przybudówka nakryta dachem pulpitowym z kominem.

ELEWACJE. Południowa-frontowa trzyosiowa, oś środkowa w pseudoryzalicy, w którym drzwi główne ujęte dwoma półkolumnami. Naroża elewacji opilastrowane. Całość na wysokim cokole. Do budynku prowadzą schody od zachodu i wschodu przylegające do cokołu. Północna analogiczna jak południowa. W osi środkowej zamiast drzwi - okno. W cokole w osiach okna piwniczne. Wschodnia - opilastrowana, dwuosiowa, z oknem od południa i blendą od pñ. Pośrodku pseudoryzalit. Zachodnia - współczesna przybudówka, trzyosiowa, centralnie wejście do obiektu. Po prawej stronie wąskie okno, po lewej wąska blenda. Elewacje północna i południowa przybudówki proste, z jednym otworem okiennym i wejściem do piwnicy /płd./  
Instalacje: elektryczna, wod.-kan., c.o.



1.

Wkładkę założył: W. Ciszynski, IX. 1995  
(imię, nazwisko, data)

Miejsce przechowywania negatywów: PSOZ Konin

Z-d Poligr. Jan Jasiński W-wa. ul. Wolna 13. tel. 12-43-83

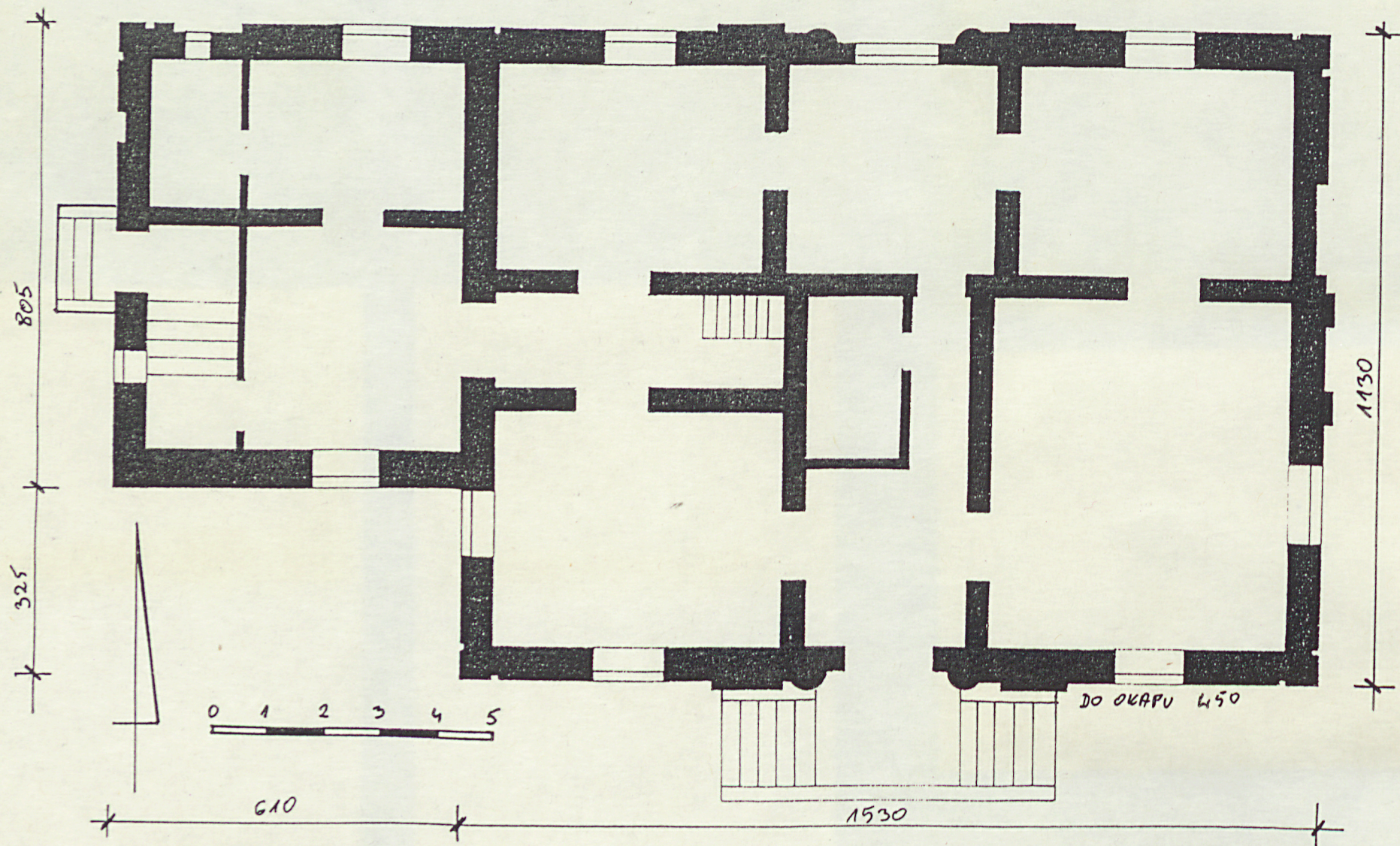


2.



3. Wzór ODZ 1978 r.







1. Miejscowość  
BRUDZEW

2. Obiekt (nazwa jak w karcie)  
PLEBANIA

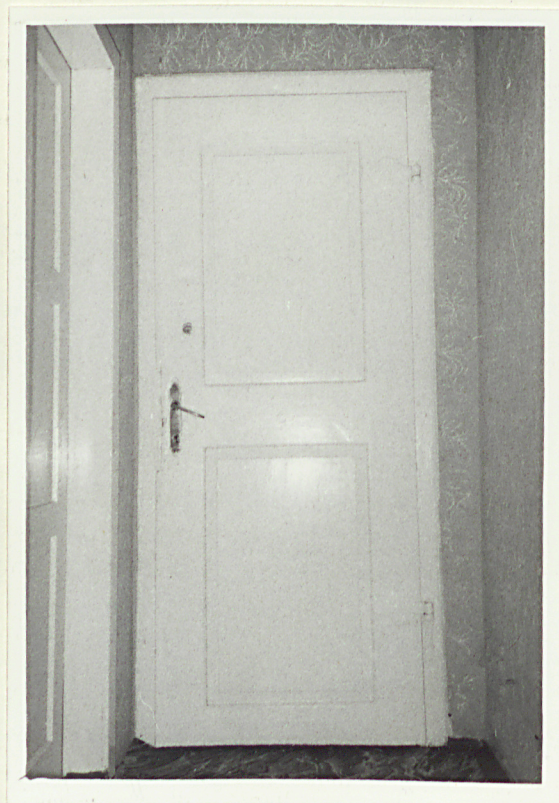
3. Zawartość wkładki (nazwa obiektu lub materiału uzupełniającego)  
zdjęcia



4.



5.



6.



7.

Wkładkę założył: W. Ciszynski, IX. 1995  
(imię, nazwisko, data)

Miejsce przechowywania negatywów: PSOZ Konin

Z-d Poligr. Jan Jasiński W-wa, ul. Wolna 13, tel. 12-43-83

Wzór ODZ 1978 r.





8.



9.



10.

# SPIS FOTOGRAFII

1. Elewacja północna
2. Drzwi wejściowe-główne
3. Okno w elewacji południowej
4. Elewacja zachodnia
5. Elewacja wschodnia
6. Drzwi wewnętrzne-jednoskrzydłowe
7. Drzwi wewnętrzne-dwuskrzydłowe
8. Więźba dachowa
9. Sklepienie w piwnicy-pomieszczenie północno-wschodnie
10. Strop odcinkowy w piwnicy-pomieszczenie północno-zachodnie