

Nr

A

B

C

D

E

F

G

H

I

J

K

L

M

N

O

P

R

S

T

U

V

W

X

Y

Z

1. Obiekt zabytkowy

BYŁA SZKOŁA KOŚCIELNA, dziś SZKOŁA PODSTAWOWA

2. Miejscowość

GIZYN

64. BOJANOWO

3. Wiek
pocz. XIX w.4. Styl
p. klasycyzm.5. Kubatura m³
9286. Powierzchnia w m²
a) zabytkowa: b) użytkowa: 240

20. Przynależność administracyjna

a) województwo: wrocławskie

b) powiat: gorowski

c) gmina: Zaborowice

7. Materiał
budowlany

Przed zniszczeniem

Po odbudowie

a) ściany

cegłane

b) sklepienia
piwnic

—//—

c) stropy

obrotowe

d) wiązania
dachu

—//—

e) krycie dachu

ceramiczne

11. Ilość budynków

1

12. Ilość kondygnacji

1 1/2

13. Użytkowanie wnętrza
według ilości:

a) izb mieszkalnych

4

b) innych pomieszczeń

4

c) piwnic

podpiw. ceglaste

14. Grunty należące do zabytku:

ha

a) ogrody stylowe

b) sady i grunty uprawne

c) lasy

d) wody

e) inne

21. Stacja

Nazwa stacji

Odległość
od stacji
w km

a) kolejowa

Borszyn

3 km

b) autobusowa

Gizyn

n. m.

22. Właściciel i jego adres

Kuratorium Szkolne we Wrocławiu

8. Wyposażenie architektoniczne

Wnętrze zachowało pierwotny
układ. Elewacje dzielone
pionowymi pasami. Okna z
mianami kleszczykowymi
stara stolarka. Dach naczół-
kowy.

15. Przeznaczenie pierwotne budynku szkoła parafialna ew.

16. Użytkowanie w latach ubiegłych —//—//—//—

17. Użytkowanie obecne

szkoła podstawowa

18. Nadaje się do użycia na

—//—//—//—

9. Autorzy i data budowy i przebudowy

Odbudowany o pocz. XIX w.

19. Data, rodzaj i stopień zniszczeń i odbudowy

Data

O P I S

Zniszczenia
%Odbu-
dowa
%

VIII.1939 r.

Stan zachowania dobry

XI.1939 r.

—//—//—//—

XII.1945 r.

—//—//—//—

1965

—//—//—//—

10. Udostępnienie

dostępny

23. Użytkownik i jego adres

szkoła Podstawowa u Gizyn Nr. 20.

24. Inwestor i jego adres

Kuratorium Szkolne we Wrocławiu

25. Rejestr zabytku Nr. 2047

rok 25. V. 72, miejsce przechowywania

26. Nazwa księgi hipotecznej

27. Nr hipo-
teczny

28. Akta

29. Fotografie

30. Inwentaryzacja pomiarowa

Z Y X W V U T S R P O N M L K J I H G F E D C B A Nr

31. Szkic sytuacyjny, plan schematyczny, uwagi opisowe, fotografia



32. Przebieg prac konserwatorskich

Rok	Wyszczególnienie prac	K o s z t tys. zł

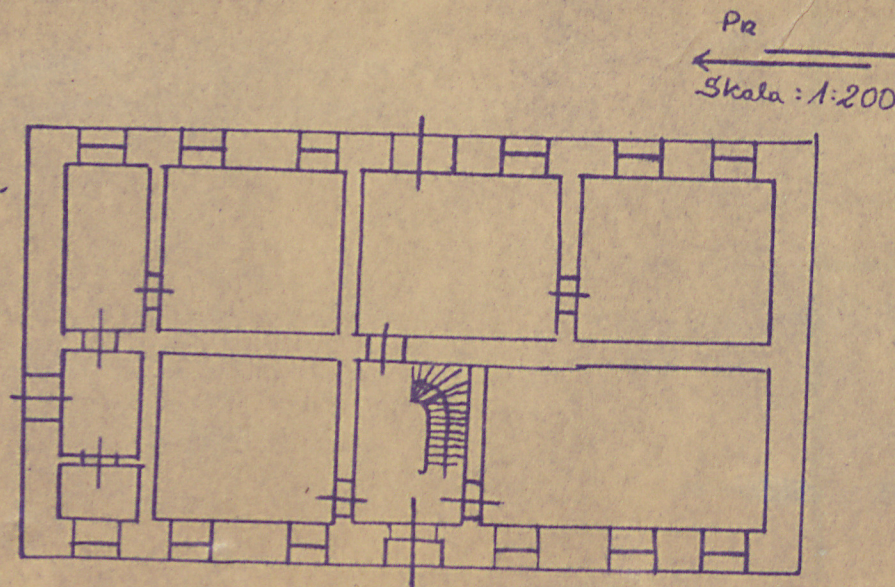
3. Koszty
w tys. zł

Przewidywane

Rzeczywiste

34. Inspekcje

ie



36. Wypełnił dnia

VII. 1965. M. Kutner

37. Sprawdzał dnia