

1. Obiekt

D.SZKOŁA EWANGELICKA OB.DOM MIESZKALNY

2. Czas powstania

2 ćw. XVIII w.

K. XIX

3. Miejscowość

GIŻYN

11. Zdjęcia, plan sytuacyjny, rzuty



4. Adres Giżyn

nr hipoteczny

5. Przynależność administracyjna

województwo leszczyńskie

gmina Bojanowo pow. RAWICKI

6. Poprzednie nazwy miejscowości

Geischen

7. Przynależność administracyjna
przed 1.VI.1975

województwo wrocławskie

powiat Góra

8. Właściciel i jego adres

Urząd Gminny

9. Użytkownik i jego adres

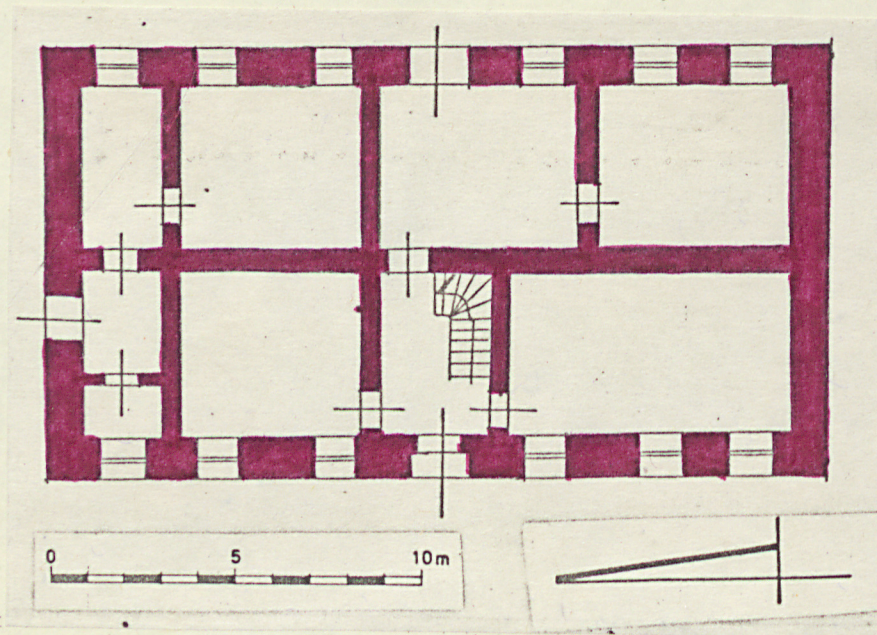
lokatorzy

10. Rejestr zabytków

1290/
Nr. 2047

data 25.V.1972 r.

autor zdjęć S.Ciechan
data wykonania VIII.1977 r.
miejsce przechowywania negatywów
ODX WARSZAWA



420/Wilep/A

12. Autorzy, historia obiektu, określenia stylu.

13. Opis (sytuacja, materiał i konstrukcja, rzut, bryła, elewacje, dach, wnętrze wyposażenie, instalacje)

Budynek wolnostojący, usytuowany na pld.-wsch. od kościoła filialnego.

Murowany z cegły, tynkowany; stropy drewniane z podsufitką, więźba dachowa drewniana o konstrukcji stolcowo-jętkowej; dach kryty dachówką ceramiczną karpiówką ułożoną w koronkę. W sieni posadzka z płytek ceramicznych; schody na poddasze drewniane jednobiegowe, policzkowe.

Budynek założony na planie prostokąta, dwutraktowy, z dwoma sieniami na osi poprzecznej.

Bryła zwarta, kryta dachem naczółkowym, w części centralnej w elewacji frontowej, dwukondygnacyjowa, nakryta dachem trójspadowym. Elewacje frontowa i tylna siedmioosiowe, boczne- dwuosiowe. Otwory okienne rozmieszczone symetrycznie o wykroju prostokąta, od strony pñn.-wsch. lukarna o wykroju prostokąta, w elewacji tylnej w dachu, cztery powieki.
Instalacja elektr.

14. Kubatura 829 m ³	15. Powierzchnia użytkowa 240 m ²	16. Przeznaczenie pierwotne szkoła ewangelicka	17. Użytkowanie obecne mieszkalne
18. Prace budowlane i konserwatorskie, ich przebieg i dokumentacja Budynek w trakcie generalnego remontu /sierpień 1977 r./		19. Stan zachowania (fundamenty, ściany zewnętrzne, ściany wewnętrzne, sklepienia, stropy, konstrukcje dachowe, pokrycie dachu, wyposażenie i instalacje) Stan zachowania dobry.	
20. Najpilniejsze postulaty konserwatorskie			

21. Akta archiwalne (rodzaj akt, numer i miejsce przechowywania)

22. Bibliografia

23. Źródła ikonograficzne i fotografie (rodzaj, miejsce przechowywania, sygnatury)

24. Uwagi różne

25. Wypełnił

Małgorzata Cieniewska
VIII.1977 r.

26. Sprawdził

1. Miejscowość

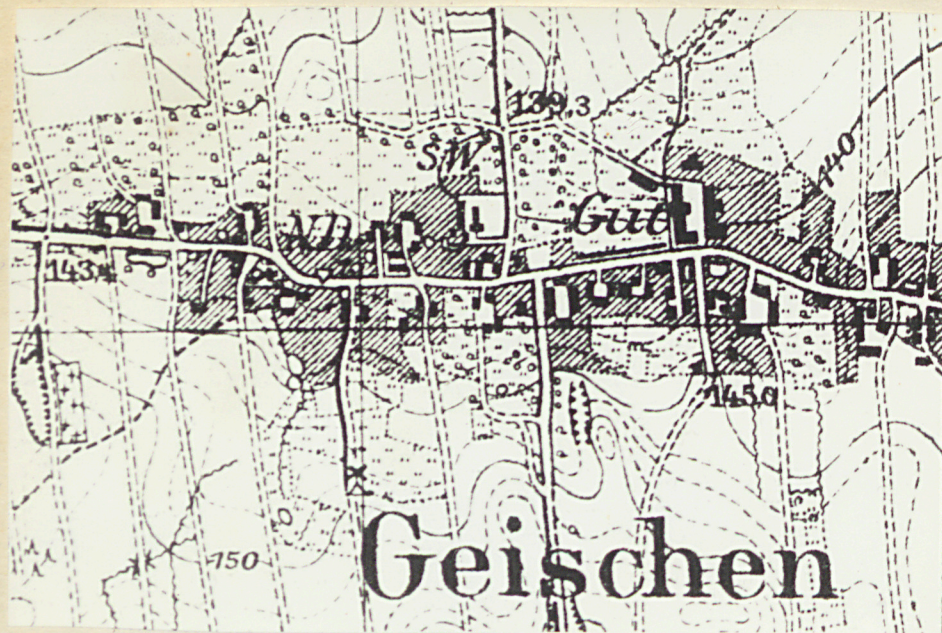
G I Ż Y N

2. Obiekt (nazwa jak w karcie)

D.szkola ewangelicka ob.
dom mieszkalny

3. Zawartość wkładki (nazwa obiektu lub materiału uzupełniającego)

plan sytuacyjny, zdjęcia dodatkowe



Wkładkę założył: Małgorzata Cieniewska, VIII.1977 r.

(imię, nazwisko, data)

Miejsce przechowywania negatywów: ODZ WARSZAWA

Jedn. Wyd. Akcyd. Olsztyn zam. 1299/5/78
Graf. XP. Ostróda zam. 1040 n. 20000

Wzór ODZ 1978 r.