

1. Obiekt zabytkowy

2 Dzwonnica

2. Miejscowość

GM. BOJANOWO
GIZYN

3. Wiek
1 ćw XVIII

4. Styl
barokowa

5. Kubatura m³
90

6. Powierzchnia w m²
a) zabytkowa: b) użytkowa;

20. Przynależność administracyjna

a) województwo wielkopolskie
b) powiat Gostyń
c) gmina Zaborów

7. Materiał budowlany przed zniszczeniem po odbudowie

a) ściany drewno
b) sklepienia -
c) stropy drewno
d) więzania dachu drewno
e) krycie dachu gont.

11. Ilość budynków jeden

12. Ilość kondygnacji trzy

13. Użytkowanie wnętrza według ilości:

a) izb mieszkalnych -
b) innych pomieszczeń 2
c) piwnic -

14. Grunty należące do zabytku: ha

a) ogrody stylowe -
b) sady i grunty uprawne -
c) lasy -
d) wody -
e) inne -

21. Stacja nazwa stacji odległość od stacji w km

a) kolejowa Borszyn Wlk. 3 km.
b) autobusowa Gizyn n. m.

22. Właściciel i jego adres
Włodzisław Kwiecień
Włodzisław, ul. Kłodzka

23. Użytkownik i jego adres
Panofski młyn - koło - Gizyn
Sutowski Wlk.

24. Inwestor i jego adres:
Włodzisław Kwiecień
Włodzisław, ul. Kłodzka

25. Rejestr zabytku nr 1079
rok 18 III 64 miejsce przechowywania

26. Nazwa księgi hipotecznej brak 27. Numer hipoteczny brak

28. Akta brak

29. Fotografii Archiwum WK?

30. Inwentaryzacja pomiarowa brak.

8. Wyposażenie architektoniczne brak.

Wieża budowana z drewna u konstrukcji słupowej, szalowana.

15. Przeznaczenie pierwotne budynku dzwonnica

16. Użytkowanie w latach ubiegłych - " -

17. Użytkowanie obecne - " -

18. Nadaje się do użycia na: - " -

9. Autorzy i data budowy i przebudowy

Zbudowana w pocz. XIX w.
Wzniesiona w okresie budowy kościoła u 1 ćw XVIII w.

19. Data, rodzaj i stopień zniszczeń i odbudowy

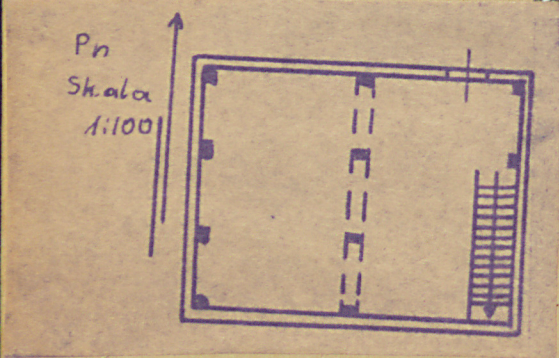
Data	O P I S	zniszcz. u/o	odbu- dowa u/o
VIII. 1939 r.	<u>nie zniszczona</u>		
XI. 1939 r.	<u>- " -</u>		
XII. 1945 r.	<u>- " -</u>		
<u>1959.</u>	<u>- " -</u>		
<u>1965.</u>	<u>Stan zachowania dobry</u>		

10. Udostępnienie

udostępnione.

31. Szkic sytuacyjny, plan schematyczny, uwagi opisowe, fotografia

*Zobaczenie na zdjęciu o kontynuacji burzowej
z muru wsi. Ściany bryły dachami i falcom.
Dach namiotowy, atore-pachowany.*



32. Przebieg prac konserwatorskich

rok	Wyszczególnienie prac	Koszt tys. zł

33. Koszty w tys. zł	przewidywane	rzeczywiste

34. Inspekcje

35. Uwagi różne

36. Wypełnił dnia 30. IV. 58.

[Signature]

37. Sprawdził dnia

W. K. VII. 1965