

Nr **59/IV**

A B C D E F G H I J K L M N O P R S T U V W X Y Z **3**

1. Obiekt zabytkowy

kościół ~~parafialny~~ p.w. ~~Wniebowzięcia N.M.P.~~

2. Miejscowość

GIZYN gm. BOJANOWO

3. Wiek
I, c.w. - XVIII w.

4. Styl
p. barok

5. Kubatura m³
1980

6. Powierzchnia w m²
a) zabytkowa: b) użytkowa;

20. Przynależność administracyjna

a) województwo **wrocławskie**
b) powiat **Głogów**
c) gmina **Zaborówice**

7. Materiał budowlany przed zniszczeniem po odbudowie

a) ściany **drewno**
b) sklepienia **—**
c) stropy **drewno**
d) wiązania dachu **drewno**
e) krycie dachu **gont.**

11. Ilość budynków **jeden**

12. Ilość kondygnacji **jedna**

13. Użytkowanie wnętrza według ilości:

a) izb mieszkalnych **—**
b) innych pomieszczeń **5**
c) piwnic **—**

14. Grunty należące do zabytku: ha

a) ogrody stylowe **—**
b) sady i grunty uprawne **—**
c) lasy **—**
d) wody **—**
e) inne **ementan 0,4 ha**

21. Stacja nazwa stacji odległość od stacji w km

a) kolejowa **Borszyna Wlk. ok 3 km.**
b) autobusowa **Gizyn m. m.**

22. Właściciel i jego adres
**Wrocławskie Kuchnie Angielskie.
Wrocław, pl. Kotelohy.**

23. Użytkownik i jego adres
**Parafia ~~miejscowa~~ - katolicka
w ~~Wrocławiu~~ Sułowie Wlk.**

24. Inwestor i jego adres:
**Wrocławskie Kuchnie Angielskie
Wrocław, pl. Kotelohy.**

25. Rejestr zabytku nr **895**
rok **30. VI. 1961** miejsce przechowywania

26. Nazwa księgi hipotecznej **brok** 27. Numer hipoteczny **brok**

28. Akta **brok**

29. Fotografie **Archiwum WK 2.**

30. Inwentaryzacja pomiarowa **brok.**

8. Wyposażenie architektoniczne

**Wnętrze drewniane na trytyłach
nawy o układzie bazylikowym.
Pręgostopy między nowymi wspartymi
na prostych słupach. Nowa głownia
posiada empy obiegające ją z
kuchni stron. Wnętrze linie szopanki**

9. Autorzy i data budowy i przebudowy

**Wnieśli w I, c.w. XVIII w.
Nieznaczenie remontowany w XX w.**

10. Udostępnienie

ur. ~~thouery~~

15. Przeznaczenie pierwotne budynku **kościół**

16. Użytkowanie w latach ubiegłych **— " —**

17. Użytkowanie obecne **— " —**

18. Nadaje się do użycia na: **— " —**

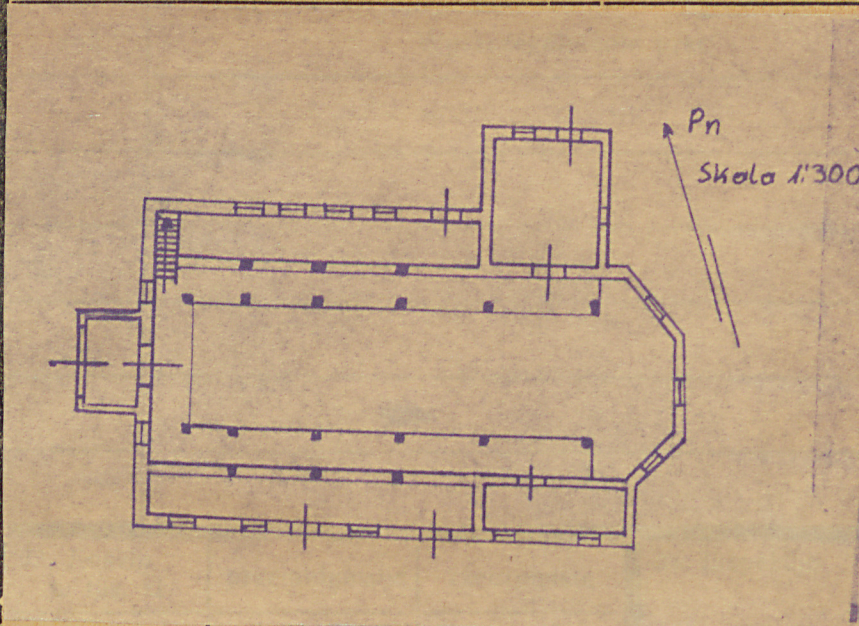
19. Data, rodzaj i stopień zniszczeń i odbudowy

Data	O P I S	znisz- czenia %	odbu- dowa %
VIII. 1939 r.	nie zniszczony		
XI. 1939 r.	— " —		
XII. 1945 r.	— " —		
1959.	— " —		
1965.	Stan zachowania obiektu dobry.		

31. Szkic sytuacyjny, plan schematyczny, uwagi opisowe, fotografia



32. Przebieg prac konserwatorskich



Koszt tys. zł	

35. Uwagi różne

36. Wypełnił dnia 30.10.55.
[Signature]

37. Sprawdził dnia
VII.1965. *W. Głuchner*