

Nr

IV

A

B

C

D

E

F

G

H

I

J

K

L

M

N

O

P

R

S

T

U

V

KALISZ

KIE

X

Y

Z

194

1. Obiekt zabytkowy

WIATRAK

2. Miejscowość

RYCHNÓW

GM. BLIZANÓW

3. Wiek

XIX

4. Styl

zabytkowy  
bud. drewn.5. Kubatura m<sup>3</sup>

405

6. Powierzchnia w m<sup>2</sup>

45

a) zabytkowa:

b) użytkowa:

7. Materiał  
budowlanyPrzed znisz-  
czeniemPo  
odbudowie

11. Ilość budynków

1

14. Grunty należące do zabytku:

ha

20. Przynależność administracyjna

a) województwo

pomorskie

b) powiat

Kalisz

c) gmina

Bielżyce

a) ściany

drewno

b) sklepienia

-

c) stropy

-

d) więzania  
dachu

drewno

e) krycie dachu

papa

12. Ilość kondygnacji

2

13. Użytkowanie wnętrza  
według ilości:

a) izb mieszkalnych

-

b) innych pomieszczeń

3

c) piwnic

-

a) ogrody stylowe

-

b) sady i grunty uprawne

-

c) lasy

-

d) wody

-

e) inne

-

21. Stacja

Nazwa stacji

Odległość  
od stacji  
w km

a) kolejowa

Kalisz

b) autobusowa

Rychnów

1

22. Właściciel i jego adres

8. Wyposażenie architektoniczne

brak

15. Przeznaczenie pierwotne budynku

wiatrak

16. Użytkowanie w latach ubiegłych

- 4 -

17. Użytkowanie obecne

nieużytk.

18. Nadaje się do użycia na

23. Użytkownik i jego adres

nieużytkowany

24. Inwestor i jego adres

9. Autorzy i data budowy i przebudowy

zarysowane 1 poł. XIX

19. Data, rodzaj i stopień zniszczeń i odbudowy

Data

O P I S

Znisz-  
czenia  
%Odbu-  
dowa  
%

VIII.1939 r.

nieużytkowany

XI.1939 r.

- 4 -

XII.1945 r.

1954

nieużytkowany

- 1 -

15.12.1967

ZANIEDBANY

26.05.78

ZANIEDBANY (silnie zniszczony)

25. Rejestr zabytku Nr

brak

rok ..... miejsce przechowywania

26. Nazwa księgi hipotecznej

27. Nr hipo-  
teczny

28. Akta

brak

29. Fotografie

brak

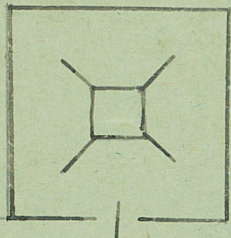
30. Inwentaryzacja pomiarowa

Kam. woj.

DOKUMENTACJA  
ZABYTKÓW



31. Szkic sytuacyjny, plan schematyczny, uwagi opisowe, fotografia



6,70 x 6 wys. 9m.

Na planie prostokąta, drewniany na ka-  
mienno-fundamentach, kątów blasz-  
+ uderzeniowy w systemie, kotła.

32. Przebieg prac konserwatorskich



| yszczególnienie prac | Koszt<br>tys. zł |
|----------------------|------------------|
|                      |                  |
|                      |                  |
|                      |                  |
|                      |                  |
|                      |                  |
|                      |                  |
|                      |                  |
|                      |                  |
|                      |                  |

| e | Rzeczywiste |
|---|-------------|
|   |             |
|   |             |
|   |             |
|   |             |
|   |             |
|   |             |
|   |             |
|   |             |
|   |             |

34. Inspekcje

35. Uwagi różne

36. Wypełnił dnia 30.10.59  
 37. Sprawdził dnia 15.11.1967  
 11/11/1967