

Nr

A

B

C

D

E

F

G

H

I

J

K

L

M

N

O

P

R

S

T

U

V

W

X

Y

Z

KALISKA

1. Obiekt zabytkowy

DZWONNICA

2. Miejscowość

RYCHNÓW

op. BUZANOW

3. Wiek

XVIII

4. Styl

zabytkowy  
bud. drewn.5. Kubatura m<sup>3</sup>

197

6. Powierzchnia w m<sup>2</sup>

30,25

a) zabytkowa:

b) użytkowa:

20. Przynależność administracyjna

a) województwo

południowe

b) powiat

kalisz

c) gmina

Rychnów

7. Materiał budowlany

Przed zniszczeniem

Po odbudowie

a) ściany

drewno

b) sklepienia

-

c) stropy

-

d) więzania dachu

drewno

e) krycie dachu

font

11. Ilość budynków

1

12. Ilość kondygnacji

1

13. Użytkowanie wnętrza według ilości:

a) izb mieszkalnych

-

b) innych pomieszczeń

1

c) piwnic

-

14. Grunty należące do zabytku:

ha

a) ogrody stylowe

-

b) sady i grunty uprawne

-

c) lasy

-

d) wody

-

e) inne

-

21. Stacja

Nazwa stacji

Odległość od stacji w km

a) kolejowa

kalisz

b) autobusowa

Rychnów

0,1

22. Właściciel i jego adres

Kościół - Kmieć Gnieźniński

8. Wyposażenie architektoniczne

nie ma

15. Przeznaczenie pierwotne budynku

dzwonnica

16. Użytkowanie w latach ubiegłych

- 4 -

17. Użytkowanie obecne

- 4 -

18. Nadaje się do użycia na

- 4 -

23. Użytkownik i jego adres

Kościół paraf. w Rychnów

24. Inwestor i jego adres

9. Autorzy i data budowy i przebudowy

zarysowane X VIII

19. Data, rodzaj i stopień zniszczeń i odbudowy

Data

O P I S

Zniszczenia %

Odbudowa %

VIII.1939 r.

niezniszczona

XI.1939 r.

- 7 -

XII.1945 r.

- 7 -

1954

- 7 -

15.12.1967

STAN DOBRY

26.05.78

STAN DOBRY

25. Rejestr zabytku Nr

III-880137/69

477A

rok 12.1.1969

miejsce przechowywania

26. Nazwa księgi hipotecznej

27. Nr hipoteczny

28. Akta

brak

29. Fotografie

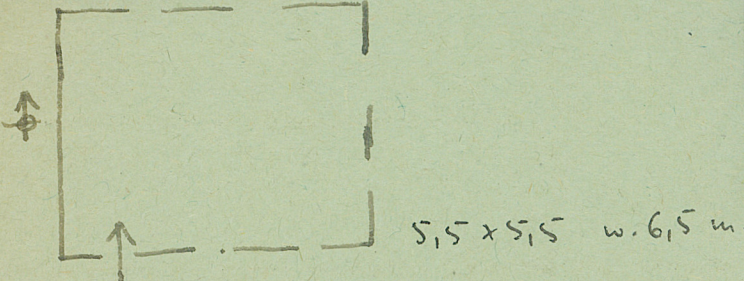
brak

30. Inwentaryzacja pomiarowa

OŚRODEK  
DOKUMENTACJI  
ZABYTKÓW

Z Y X W V U T S R P O N M L K J I H G F E D C B A Nr

31. Szkic sytuacyjny, plan schematyczny, uwagi opisowe, fotografie



konstrukcja z drewna okalowana  
otwory okienne zamknięte metalizowane  
dach marmirowy kryty gontem

prac konserwatorskich

Wyszczególnienie prac	Koszt tys. zł

Przewidywane	Rzeczywiste

34. Inspekcje

35. Uwagi różne

36. Wypełnił dnia

37. Sprawdził dnia 15. IX. 1967

1/1/Alinichy