

Nr

III

A

B

C

D

E

F

H

I

J

K

L

N

O

P

R

S

T

V

W

X

Z

KAWSKIE

1. Obiekt zabytkowy

DAWNY DWÓR

2. Miejscowość

ŁASZKÓW

gm. BUZANÓW

3. Wiek

Doer.

XIX

4. Styl

Klasykizm

5. Kubatura m³

3000

6. Powierzchnia w m²

330

a) zabytkowa:

b) użytkowa:

20. Przynależność administracyjna

a) województwo

Pomorskie

b) powiat

Kaliszki

c) gmina

7. Materiał budowlany

przed zniszczeniem

po odbudowie

a) ściany

cegła

b) sklepienia

c) stropy

cegła

d) więzania dachu

drewno

e) krycie dachu

dachówka

11. Ilość budynków

1

12. Ilość kondygnacji

2

13. Użytkowanie wnętrza według ilości:

a) izb mieszkalnych

16

b) nnych pomieszczeń

3

c) piwnic

6

14. Grunty należące do zabytku:

ha

a) ogrody stylowe

b) sady i grunty uprawne

c) lasy

d) wody

e) inne

8. Wyposażenie architektoniczne

Wnętrze: stinki empirowe na plafonie.

15. Przeznaczenie pierwotne budynku

mieszkalne

16. Użytkowanie w latach ubiegłych

- " -

17. Użytkowanie obecne

- " -

18. Nadaje się do użycia na:

cele kulturalne

9. Autorzy i data budowy i przebudowy

Pnebudowany w latach 1939-45. Matraci renowacji charakter rabytkowy jak również w rozplanowaniu wnętrza.

19. Data rodzaj i stopień zniszczeń i odbudowy

Data

O P I S

znisz-
czenia
%odbu-
dowa
%

VIII. 1939 r.

niezniszczony

XI. 1939 r.

XII. 1945 r.

- " -

1951

zaniebawiany - remont wnętrza

15.12.1967

ZANIEDBANY

26.05.78

STAN DOBRY; PRZEKSZTAŁCONY

21. Stacja

nazwa stacji

odległość od
stacji w km

a) kolejowa

Kalisz

18

b) autobusowa

Łaszków

22. Właściciel i jego adres

S.-R.-H.

23. Użytkownik i jego adres

parcelanci

24. Inwestor i jego adres:

25. Rejestr zabytku nr

IV-73/93/54

rok 1954

miejsce przechowywania

Kom. Woj. Pom.

26. Nazwa księgi hipotecznej

27. Numer hipoteczny

28. Akta 'Kons. Woj.

29. Fotografie

W.K.Z.

30. Inwentaryzacja pomiarowa

OŚRODEK
DOKUMENTACJI
ZABYTKÓW

Z

X

W

V

T

S

R

P

O

N

L

K

J

I

H

F

E

D

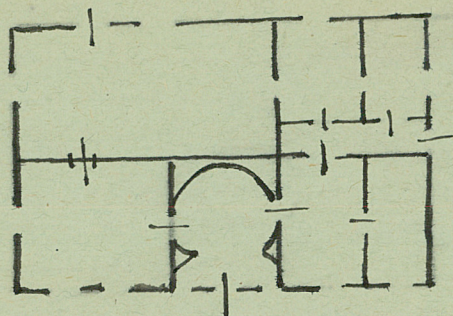
C

B

A

Nr

31. Szkic sytuacyjny, plan schematyczny, uwagi opisowe, fotografia



22 x 15 w. 9m.

Wbudowany w murze na
planie prostokąta, dwukondygnacyjny
mieszkalny z częścią 7-osobową dwuko-
ndygnacyjną z wydzieleniem na osi-
adłość wylotową. Długość elewacji
z wydzieleniem korytarza dachowego.

Inwentaryzacja pow. Kaliskiego u konserw. Woj. i B. J. Z.

32. Przebieg prac konserwatorskich

rok	Wys.

33. Koszty
w tys. zł

przewidywane

rzeczywiste

34. Inspekcje

35. Uwagi różne

36. Wypełnił dnia

29. XII. 52 r. H. Starcewska
23. IX. 54 r.

37. Sprawdził dnia 15. IX. 1967

i. J. Kłosa