

1. Obiekt

DAWNY DWÓR

20/1

2. Czas powstania

II ćw. XIX w.

3. Miejscowość

ŁASZKÓW

11. Zdjęcia, plan sytuacyjny, rzuty



4. Adres

ŁASZKÓW

nr hipoteczny

682

5. Przynależność administracyjna

województwo **kaliskie**

gmina

**Blizanów**

pow. **KALISKI**

6. Poprzednie nazwy miejscowości

7. Przynależność administracyjna  
przed 1.VI.1975 r.

województwo **poznańskie**

powiat

**Kalisz**

8. Właściciel i jego adres



9. Użytkownik i jego adres



10. Rejestr zabytków

Nr **kl.IV-73/93/54** data **12.VI.54r.**



autor zdjęć  
data wykonania  
miejsce przechowywania negatywów

**B.Matusiak VIII. 1984r.**  
**B.B.I.D.Z.**

|  |   |   |                                      |
|--|---|---|--------------------------------------|
| 14. Kubatura<br>3000 m <sup>3</sup>  | 15. Powierzchnia użytkowa<br>330 m <sup>2</sup> | 16. Przeznaczenie pierwotne<br>mieszkalne   | 17. Użytkowanie obecne<br>mieszkalne |
| 18. Prace budowlane i konserwatorskie, ich przebieg i dokumentacja<br><br>1959 - przeprowadzono remont wnętrza.<br>Zaniedbane pomieszczenia przy-<br>stosowano do potrzeb mieszkaniowych.  |   | 19. Stan zachowania (fundamenty, ściany zewnętrzne, ściany wewnętrzne, sklepienia, stropy konstrukcje dachowe, pokrycie dachu, wyposażenie i instalacje)<br><br>Stan ogólny budynku jest zaniedbany. Mury piwnic częściowo zmurszałe i popękane. Okna piwnic bardzo zniszczone. Ściany zewnętrzne i wewnętrzne częściowo w złym stanie. Konstrukcja dachu bardzo zniszczona, krokwie zmurszałe i zgniłe, dach zacieka. Podłoga z desek na poddaszu zmurszała. Pokrycie dachu - miejscami brak dachówki, spękania. Sklepienia szczególnie w salonie od ogrodu - widoczne zniszczenia zabytkowego stiuku. Stolarka okienna i drzwiowa w bardzo złym stanie. Schody zewnętrzne: frontowe, boczne i od strony ogrodu bardzo zniszczone. |                                      |
| 20. Najpilniejsze postulaty konserwatorskie<br><br>Konieczne otynkowanie wszystkich elewacji.<br>Pokrycie dachu nową dachówką, lub jej uzupełnienie, częściowa wym. konstr. dachu<br>Rekonstrukcja brakujących fragmentów stiuku i ich odnowienie, ponieważ mają największą wartość zabytkową w obiekcie. Częściowa wymiana stolarki drzwiowej i okiennej. Renowacja schodów zewnętrznych. |   |   |                                      |

12. Autorzy, historia obiektu, określenia stylu.

Zbudowany zapewne II ćw.XIX w.

Silnie przebudowany w latach

1939 - 1945

Zewnątrz jak również w rozplanowaniu wnętrza zatracił charakter zabytkowy.

XIX - wieczny dwór zbudowany był w stylu klasycystycznym.

13. Opis (sytuacja, materiał i konstrukcja, rzut, bryła, elewacje, dach wnętrze wyposażenie, instalacje)

Dwór usytuowany na lekkim wzniesieniu w pobliżu byłego parku. W sąsiedztwie pębudowano budynek inwentarsko-składowy z pustaków kryty eternitem. Do dworu prowadzi droga bita długości 1 km łącząca się z szosą Jastrzębniki-Janków.

Konstrukcja

Mury piwnic z cegły, sklepienia otworów okiennych piwnic płaskie, ceglane. Stropy piwnic odcinkowe, łukowe. W piwnicach posadzka ceglana. Okna piwniczne krosnowe, w oknach kraty metalowe.

Mury parteru i piętra z cegły. Otwory okienne i drzwiowe sklepione płasko cegłą

Stropy drewniane z podsufitką i otynkowane. W byłej sali balowej i holu głównym sufity wykonane w bogatej fakturze sztukaterii.

Schody drewniane, policzkowe, zabiegowe.

Dach konstrukcji drewnianej. Konstrukcja dachu płatwiowo-kleszczowa. Na poddaszu podłoga z desek.

Okna skrzynkowe, na parterze dwurzędowe, jednodzielnne i dwudzielne ze ślaniem od strony zachodniej, pozostałe na parterze i na piętrze jednorzędowe, dwudzielne bez ślania.

Drzwi zewnętrzne i wewnętrzne płycinowe.

Posadzka w pomieszczeniach mieszkalnych parkietowa, ułożona kasetonowo.

W niektórych pomieszczeniach parkiety zamalowano farbą olejną.

Budynek w czasie ostatniej przebudowy 1939-45 został jednolicie otynkowany tynkiem gładkim nakrapianym z miotły w kolorze ciemno-stalowym.

Schody zewnętrzne frontowe z brył piaskowca, schody boczne i od strony ogrodu z zaprawy cementowej. Taras wyłożony płytkami lastriko.

Plan w formie wydłużonego prostokąta wzbogacony płytkim ryzalitem na osi elewacji frontowej. Układ wnętrza dwutraktowy. Na osi od frontu okrągły westybul rozczłonkowany pilastrami, po jego północnej stronie jedno pomieszczenie mieszkalne i klatka schodowa, z południowej strony jedno duże pomieszczenie mieszkalne. Od zachodniej strony dworu jedno duże pomieszczenie /dawna sala balowa/ i dwa mniejsze /mieszkalne/.

Wejście na piętro i poddasze z klatki schodowej usytuowanej w północnej części budynku. Wejście do piwnic pod schodami z północnej strony dworu.

Bryła dwukondygnacyjna nakryta dachem czterospadowym krytym dachówką holenderską. Cokół wysoki otynkowany. Elewacja wejściowa siedmioosiowa z lekko wysuniętym trzyosiowym opilastrowanym ryzalitem na osi. Naroża elewacji również opilastrowane. Na pilastrach oparty uproszczony gzyms biegnący wokół budynku. Przed elewacją schody z podestem szerokości ryzalitu. Elewacja tylna na piętrze sześcioksiowa, otwory okienne na parterze zgrupowane po trzy. Od strony południowej wejście ze schodami i krótkim tarasem. W tynku i cegle pęknięcia sugerujące, iż pierwotnie otwory drzwiowe i okienne miały okrągłe łuki. Elewacja boczna północna z wejściem i schodami, dwuosiowa. Elewacja boczna południowa trzyosiowa, środkowe okno na parterze zamurowane.

Wnętrze - w salonie od ogrodu dekoracja stiukowa z drugiej ćw.XIXw., późnoklasycystyczna. Na plafonie - motywy chimer, orłów, liści akantu. Na fryzie liry, palmety, głowy kobiece. W pokoju sąsiednim dekoracja o podobnych motywach - skromniejsza.

Instalacje: elektryczna, pierwotne piece kaflowe zostały rozebrane, obecnie zainstalowano małe piece przenośne, metalowe.

21. Akta archiwalne (rodzaj akt, numer i miejsce przechowywania)

Konserwator Wojewódzki i B.B.I.D.Z.

23. Źródła ikonograficzne i fotografie (rodzaj, miejsce przechowywania, sygnatury)

Konserwator Wojewódzki i B.B.I.D.Z.

22. Bibliografia

Inwentaryzacja pow. kaliskiego. Rkp. Kons. Woj. i B.B.I.D.Z.  
Katalog zabytków sztuki w Polsce. Zeszyt 6.

24. Uwagi różne

25. Wypełnił

B. Matusiak

imię i nazwisko

VI-IX 1984 r

data

26. Sprawdził

imię i nazwisko

data

27. Załączniki

Fotografie

Rzut przyziemia

Plan orientacyjny

1. Miejscowość

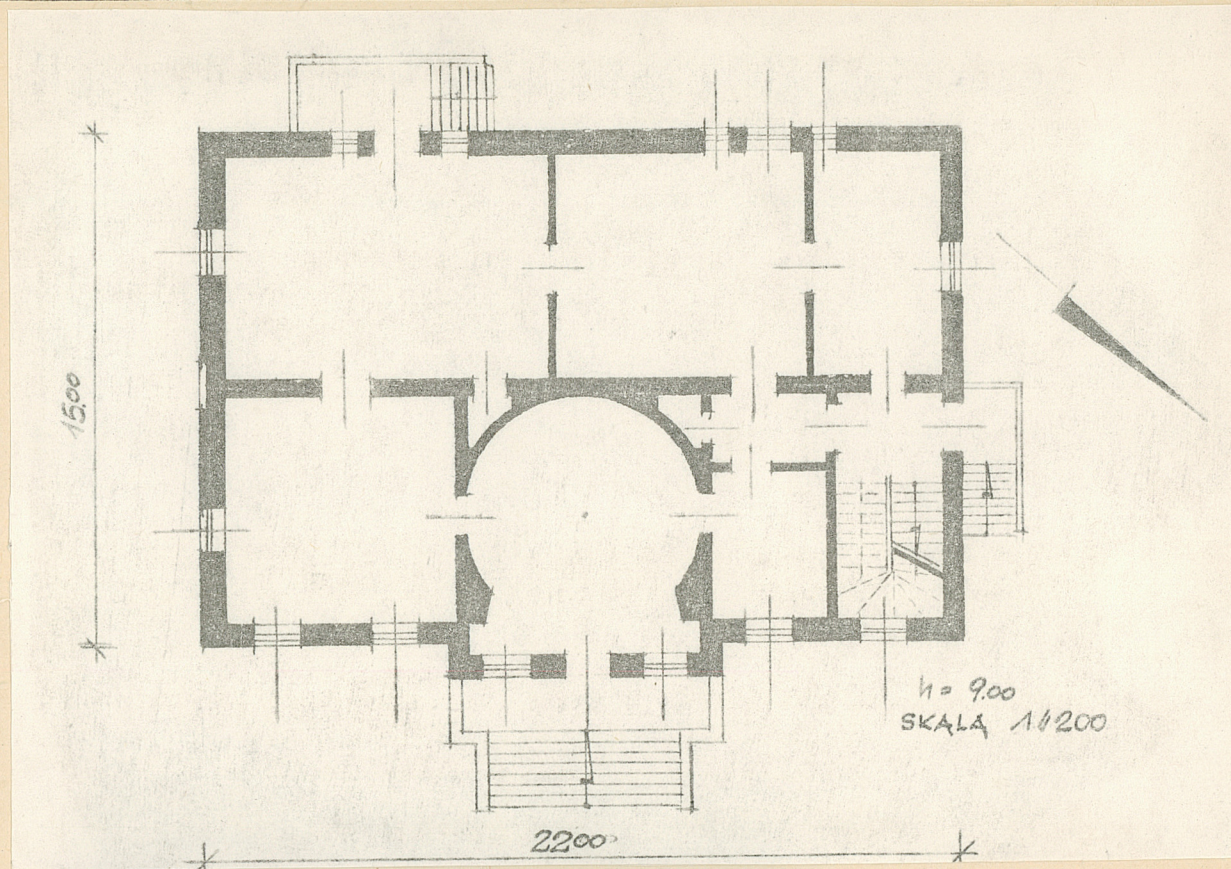
ŁASZKÓW

2. Obiekt (nazwa jak w karcie)

DAWNY DWÓR

3. Zawartość wkładki (nazwa obiektu lub materiału uzupełniającego)

Rzut przyziemia, fotografie /3/.



Wkładkę założył: **B.MATUSIAK IX. 1984 r.**

(imię, nazwisko, data)

Miejsce przechowywania negatywów:.....

Wzór ODZ 1978 r.

1. Miejscowość

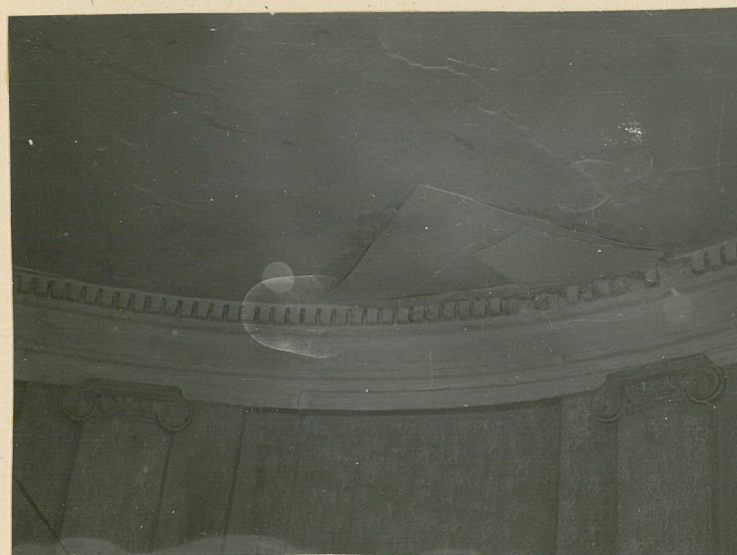
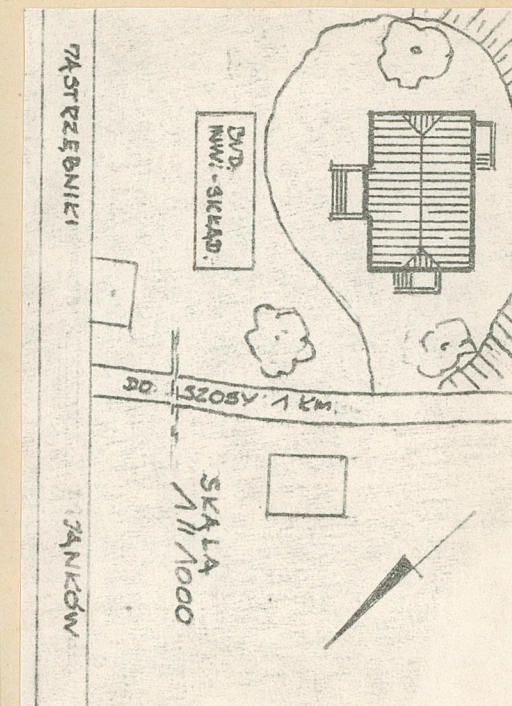
LASZKÓW

2. Obiekt (nazwa jak w karcie)

DAWNY DWÓR

3. Zawartość wkładki (nazwa obiektu lub materiału uzupełniającego)

Fotografie /4/, plan sytuacyjny.



Wkładkę założył: B. MATUSIAK IX. 1984 r.

(imię, nazwisko, data)

Miejsce przechowywania negatywów: .....

Wzór ODZ 1978 r.