

Nr



A

B

C

D

E

F

H

I

J

K

L

N

O

P

R

S

T

U

V

W

X

Z

1. Obiekt zabytkowy

Dawny Dwór

2. Miejscowość

gm. BŁĘZANÓW
Jastrzębniki

3. Wiek

1 poł.

XIX

4. Styl

5. Kubatura m³2640⁰⁰6. Powierzchnia w m²

a) zabytkowa:

b) użytkowa:

480⁰⁰

20. Przynależność

administracyjna

a) województwo

pomorskie

b) powiat

Kalin

c) gmina

Pamiński

7. Materiał budowlany

przed
zniszczeniempo
odbudowie

11. Ilość budynków

1

14. Grunty należące do zabytku:

ha

a) ściany

cegła

12. Ilość kondygnacji

1

a) ogrody stylowe

—

b) sklepienia

13. Użytkowanie wnętrza według ilości:

b) sady i grunty uprawne

—

c) stropy

a) izb mieszkalnych

c) lasy

—

d) więzania dachu

drewno

b) nnych pomieszczeń

d) wody

—

e) krycie dachu

dachówka

c) piwnic

e) inne

—

8. Wyposażenie architektoniczne

brak

15. Przeznaczenie pierwotne budynku

mieszkalne

16. Użytkowanie w latach ubiegłych

— " —

17. Użytkowanie obecne

— " —

18. Nadaje się do użycia na:

9. Autorzy i data budowy i przebudowy

1 poł. w. XIX.

19. Data rodzaj i stopień zniszczeń i odbudowy

Data	OPIS	zniszczenia o/o	odbudowa o/o
VIII. 1939 r.	niezniszczony		
XI. 1939 r.	— " —		
XII. 1945 r.			
1959	4 am x 66 am		
15. IX 1969	ZANIEDBANY		
VI. 78.	DOBRY		

25. Rejestr zabytku nr

rok 1954

miejsce przechowywania

Kons. Wojew. Pom. 468

26. Nazwa księgi hipotecznej

27. Numer hipoteczny

28. Akta

Kons. Woj.

29. Fotografie

Kons. woj.

30. Inwentaryzacja pomiarowa

Kons. wojew.

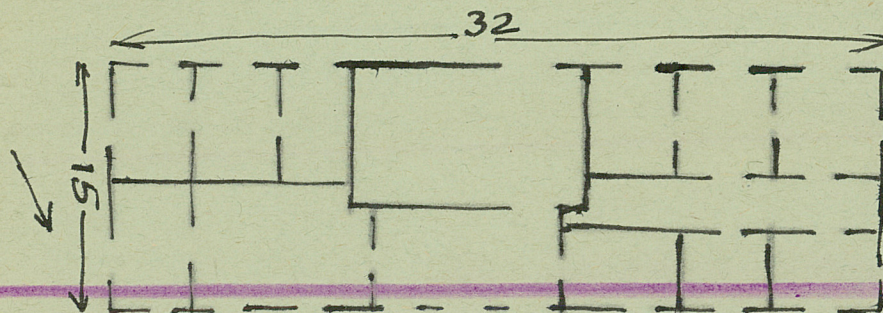


31. Szkic sytuacyjny, plan schematyczny, uwagi opisowe, fotografia



1967

Pokójony w parku, na wzniesieniu. Na planie prostokąta.
 Dach dwuspadowy. Ściana rech. podparta 3 szkarpani,
 Układ wnętrza dwustronny.



Inwentaryacja pow. Kulickiego - Kons. Woj. i C. B. J.

33. Koszty
w tys. zł

przewidywane

rzeczywiste

34. Inspekcje

35. Uwagi różne

36. Wypełnił dnia

27. X'' . 52 $\sqrt{}$
22. \bar{X} . 54.

H Starrenska

37. Sprawdził dnia 15.12.1962

1/1/1884