

Nr



A

B

C

D

E

F

G

H

I

J

K

L

M

N

O

P

R

S

T

U

V

W

X

Y

Z

PAUSKIE

1. Obiekt zabytkowy

Szkoła

2. Miejscowość

gm. BUDZANÓW
BRUDZEW

3. Wiek

XVIII

4. Styl

Klasycyzm

5. Kubatura m³

1960

6. Powierzchnia w m²

490

a) zabytkowa:

b) użytkowa:

7. Materiał budowlany

Przed zniszczeniem

Po odbudowie

11. Ilość budynków

1

14. Grunty należące do zabytku:

ha

20. Przynależność administracyjna

a) województwo

poznańskie

b) powiat

kaliski

c) gmina

Brudzew

a) ściany

cegła

b) sklepienia

c) stropy

drewno

d) więzania dachu

drewno

e) krycie dachu

dachówka

12. Ilość kondygnacji

1

13. Użytkowanie wnętrza według ilości:

a) izb mieszkalnych

5

b) innych pomieszczeń

12

c) piwnic

-

a) ogrody stylowe

-

b) sady i grunty uprawne

-

c) lasy

-

d) wody

-

e) inne

-

21. Stacja

Nazwa stacji

Odległość od stacji w km

a) kolejowa

waskotorowa

Jarantów

6

b) autobusowa

Brudzew

22. Właściciel i jego adres

Gr. Radła Nawałowa Brudzew

8. Wyposażenie architektoniczne

brak

15. Przeznaczenie pierwotne budynku

szkoła i przytułek dla starców

16. Użytkowanie w latach ubiegłych

szkoła

17. Użytkowanie obecne

szkoła, biuro G.R.N., mieszkalne

18. Nadaje się do użycia na

szkoła

9. Autorzy i data budowy i przebudowy

19. Data, rodzaj i stopień zniszczeń i odbudowy

Data

O P I S

Zniszczenia %

Odbudowa %

VIII.1939 r.

niezniszczony

XI.1939 r.

-

XII.1945 r.

-

1955

-

10.12.1967

STAN DOBRY

26.05.78

n - y

25. Rejestr zabytku Nr

380/14/69

454

rok 1969

miejsce przechowywania

26. Nazwa księgi hipotecznej

27. Nr hipoteczny

28. Akta

29. Fotografie

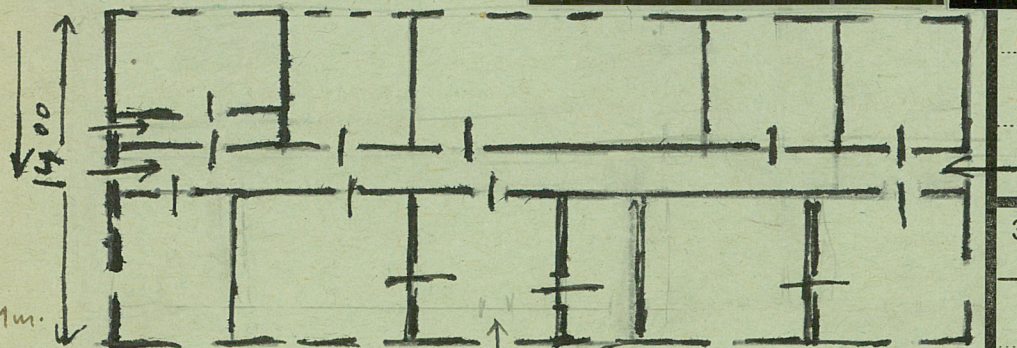
brak

30. Inwentaryzacja pomiarowa

brak

OSRODEK
DOKUMENTACJI
ZABYTKÓW

31. Szkic sytuacyjny, plan schematyczny, uwagi opisowe, fotografia



na planie mostów, kolumnowy
portowy, mroczny - cięty
lykowany, 8-osowy 2 1/2 trakto-
wy z uszatkami kryty drewno.

[illegible][illegible]

35. Uwagi różne

36. Wypełnił dnia

37. Sprawdził dnia 16. IX. 1962
18/11/1962

37. Sprawdził dnia 10-IX-1967
18/11/1967