

1. Obiekt

23/2

DZWONNICA

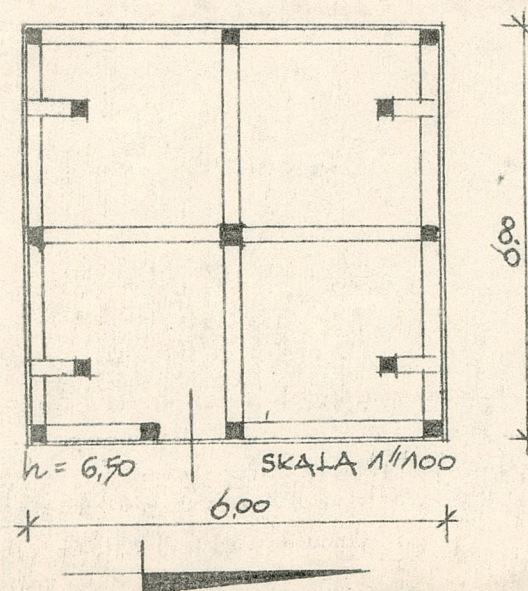
2. Czas powstania

2 poł.XVIIIw.

3. Miejscowość

BLIZANÓW

11. Zdjęcia, plan sytuacyjny, rzuty



4. Adres

BLIZANÓW

nr hipoteczny

5. Przynależność administracyjna

województwo kaliskie pow. KALISKI

gmina Blizanów

6. Poprzednie nazwy miejscowości

7. Przynależność administracyjna
przed 1.VI.1975 r.

województwo poznańskie

powiat Kalisz

8. Właściciel i jego adres

**Parafia rzymsko-katolicka.
Blizanów.**

9. Użytkownik i jego adres

**Kościół parafialny
w Blizanowie.**

10. Rejestr zabytków

Nr kl III-880/11/ data 1.02.1969r.
245/451/A
/69 451/1

autor zdjęć
data wykonania
miejsce przechowywania negatywów

B.Matusiak

VIII-IX 1984r.

12. Autorzy, historia obiektu, określenia stylu.

Zapewne 2 poł. XVIII w.

13. Opis (sytuacja, materiał i konstrukcja, rzut, bryła, elewacje, dach, wnętrze, wyposażenie, instalacje)

Usytuowana przy kościele, z jego południowej strony. Dzwonnica i kościół okala droga bita odległa o ok. 200 m. od szosy Janków-Stawiszyn.

Konstrukcja drewniana, słupowo-sochowa wykonana na podwalinie z bal zamontowanych na fundamencie z kamienia.

Konstrukcja ścian słupowo-ryglowa oszalowana deskami 25 mm.

Galeryjka poddzwonowa wsparta na słupach i czterech sochach.

Drzwi wejściowe drewniane, deskowe.

Plan w formie regularnego kwadratu z wejściem w północnej ścianie.

Bryła jednokondygnacyjna z latarnią. W latarni - wieżyczce dzwonowej osiem prostokątnych otworów dzwonowych, po dwa z każdej strony.

Bryła pokryta dachem namiotowym krytym gontem.

Instalacje: brak.

14. Kubatura	15. Powierzchnia użytkowa	16. Przeznaczenie pierwotne	17. Użytkowanie obecne
210 m ³	36 m ²	dzwonnica	dzwonnica
18. Prace budowlane i konserwatorskie, ich przebieg i dokumentacja		19. Stan zachowania (fundamenty, ściany zewnętrzne, ściany wewnętrzne, sklepienia, stropy konstrukcje dachowe, pokrycie dachu, wyposażenie i instalacje)	
		Stan dobry	
20. Najpilniejsze postulaty konserwatorskie			

21. Akta archiwalne (rodzaj akt, numer i miejsce przechowywania)

22. Bibliografia

Katalog Zabytków Sztuki w Polsce. Tom V. zeszyt 6.

23. Źródła ikonograficzne i fotografie (rodzaj, miejsce przechowywania, sygnatury)

Konserwator Wojewódzki i B.B.I.D.Z.

24. Uwagi różne

25. Wypełnił

B. Matusiak

imię i nazwisko

VII- IX. 1984 r.

data

26. Sprawdził

imię i nazwisko

data

27. Załączniki

Fotografie

Rzut przyziemia

Plan orientacyjny

1. Miejscowość

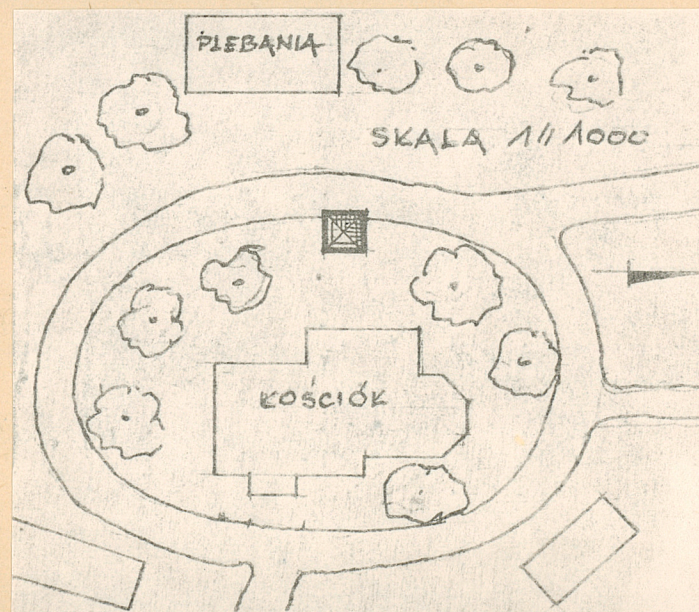
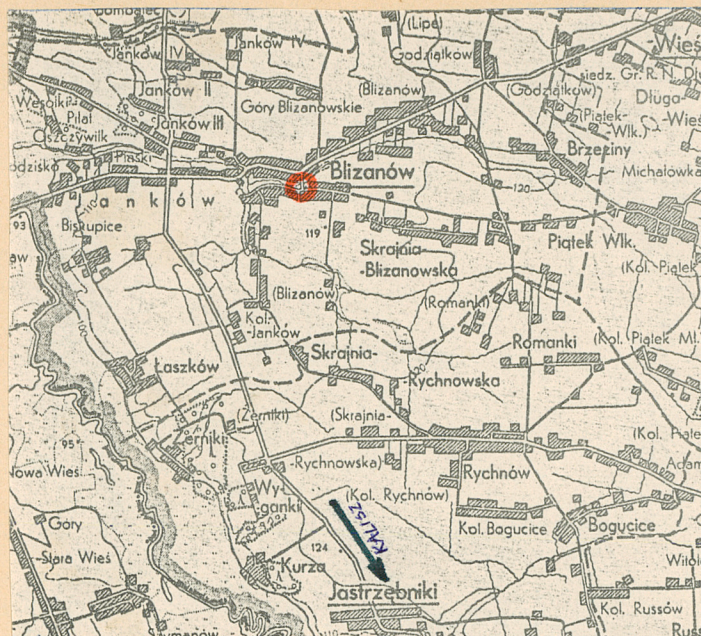
BLIZANÓW

2. Obiekt (nazwa jak w karcie)

DZWONNICA

3. Zawartość wkładki (nazwa obiektu lub materiału uzupełniającego)

Plan orientacyjny, fotografia, plan sytuacyjny



Wkładkę założył: B. MATUSIAK IX. 1984 r.
(imię, nazwisko, data)

Miejsce przechowywania negatywów:

Wzór ODZ 1978 r.