

Nr

A

B

C

D

E

F

G

H

I

K

L

M

N

P

R

S

T

U

V

W

X

Z

KAWSKIE

1. Obiekt zabytkowy

Kościół paraf. p. w. Włodzimierza W. M. P.

2. Miejscowość

Blinów

3. Wiek

XVII

4. Styl

drewniany

5. Kubatura m³

1500

6. Powierzchnia w m² 250

a) zabytkowa:

b) użytkowa:

20. Przynależność administracyjna

a) województwo

pomorskie

b) powiat

Kalin

c) gmina

Bruchów

7. Materiał budowlany

przed zniszczeniem

po odbudowie

11. Ilość budynków

1.

14. Grunty należące do zabytku:

ha

a) ściany

drewno

12. Ilość kondygnacji

a) ogrody stylowe

—

b) sklepienia

/.

13. Użytkowanie wnętrza według ilości:

b) sady i grunty uprawne

—

c) stropy

drewno

a) izb mieszkalnych

/.

c) lasy

—

d) więzania dachu

drewno

b) nnych pomieszczeń

/.

d) wody

—

e) krycie dachu

gont.

c) piwnic

/.

e) inne

—

21. Stacja

nazwa stacji

odległość od stacji w km

a) kolejowa

Kalin

20

b) autobusowa

Bruchów

22. Właściciel i jego adres

Kunia - Włodzimierz

23. Użytkownik i jego adres

parafia

24. Inwestor i jego adres:

8. Wyposażenie architektoniczne

15. Przeznaczenie pierwotne budynku

sakralne

16. Użytkowanie w latach ubiegłych

— " —

17. Użytkowanie obecne

— " —

18. Nadaje się do użycia na:

— " —

9. Autorzy i data budowy i przebudowy

19. Data rodzaj i stopień zniszczeń i odbudowy

Data

O P I S

znisz-
czenia
o/oodbu-
dowa
o/o

VIII. 1939 r.

niezniszczony

XI. 1939 r.

— " —

XII. 1945 r.

— " —

10.59

— " —

10.59

— " —

15. IX. 1967

STAN DOBRY

21. 05. 78

STAN DOBRY

25. Rejestr zabytku nr IV-73/78/54

rok 1954

miejsce przechowywania

Kons. Woj. Pomorskie Kalin

26. Nazwa księgi hipotecznej

niehipotekowany

27. Numer hipoteczny

2008

28. Akta

Kons. Wojew.

29. Fotografie

Kons. Wojew.

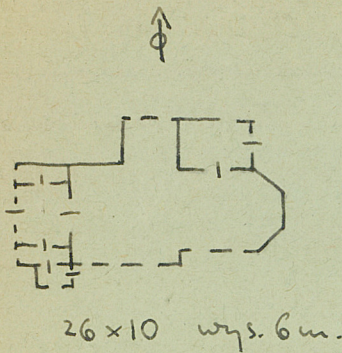
30. Inwentaryzacja pomiarowa

Kons. Woj.

do mieszkania

OŚRODEK
DOKUMENTACJI
ZABYTKÓW

31. Szkic sytuacyjny, plan schematyczny, uwagi opisowe, fotografia



Orientowany, na wiatr i pęcznię, wewnątrz onalowany.
Wewnątrz strąpy. Miedzy nową a przedtem belka tyro
grymś niżej profilowy.

32. Przebieg prac konserwatorskich

rok	Wyszczególnienie prac	Koszt tys. zł

33. Koszty
w tys. zł

przewidywane

rzeczywiste

34. Inspekcje

35. Uwagi różne

36. Wypełnił dnia

22. XII. 52 r. J. Starowiejska
21. IX. 54 r.

37. Sprawdził dnia 15. IX. 1967
J. J. J. J. J.

akta Kościelne - na plebanii
inventaryzacja pow. Kaliskiego w Woj. Konińskiego i w B.J.J.