

Nr III

A

B

C

D

E

F

G

H

I

J

K

L

M

N

O

P

R

S

T

U

V

W

X

Y

Z

60

KALISKIE

1. Obiekt zabytkowy

CHAŁUPA DREW.

NR. 13-28

2. Miejscowość

GRĘBANIN  
gm. BARANÓW

3. Wiek

XIX

4. Styl

5. Kubatura m<sup>3</sup>

145

6. Powierzchnia w m<sup>2</sup>

a) zabytkowa: 72,5 b) użytkowa:

20. Przynależność administracyjna

a) województwo POZNANSKIE

b) powiat KEPNO

c) gmina BARANÓW

7. Materiał budowlany

przed zniszczeniem

po odbudowie

11. Ilość budynków

1

14. Grunty należące do zabytku:

ha

a) ściany

drewno

b) sklepienia

brak

c) stropy

drewno

d) wiązania dachu

drewno

e) krycie dachu

tłuma

12. Ilość kondygnacji

1

13. Użytkowanie wnętrza według ilości:

a) izb mieszkalnych

2

b) innych pomieszczeń

1 komora

c) piwnic

a) ogrody stylowe

b) sady i grunty uprawne

c) lasy

d) wody

e) inne

21. Stacja

nazwa stacji

odległość od stacji w km

a) kolejowa

MROZEN

2,5 km

(b) autobusowa

BORÓWNO

0,5 km

22. Właściciel i jego adres

GRĘBANIN 13

23. Użytkownik i jego adres

j. w.

24. Inwestor i jego adres

8. Wyposażenie architektoniczne

brak

15. Przeznaczenie pierwotne budynku

bud. mieszkalny

16. Użytkowanie w latach ubiegłych

j. w.

17. Użytkowanie obecne

j. w.

18. Nadaje się do użycia na

j. w.

9. Autorzy i data budowy i przebudowy

mianani

19. Data, rodzaj i stopień zniszczeń i odbudowy

Data

O P I S

znisz-  
czenia  
%odbu-  
dowa  
%

VIII. 1939 r.

mianani

XI. 1939 r.

"

XII. 1945 r.

"

X. 1959

"

7.1966

ZANIEDBANA

25. Rejestr zabytku nr .....  
rok ..... miejsce przechowywania

26. Nazwa księgi hipotecznej

27. Numer hipoteczny

28. Akta

brak

29. Fotografie

brak

30. Inwentaryzacja pomiarowa

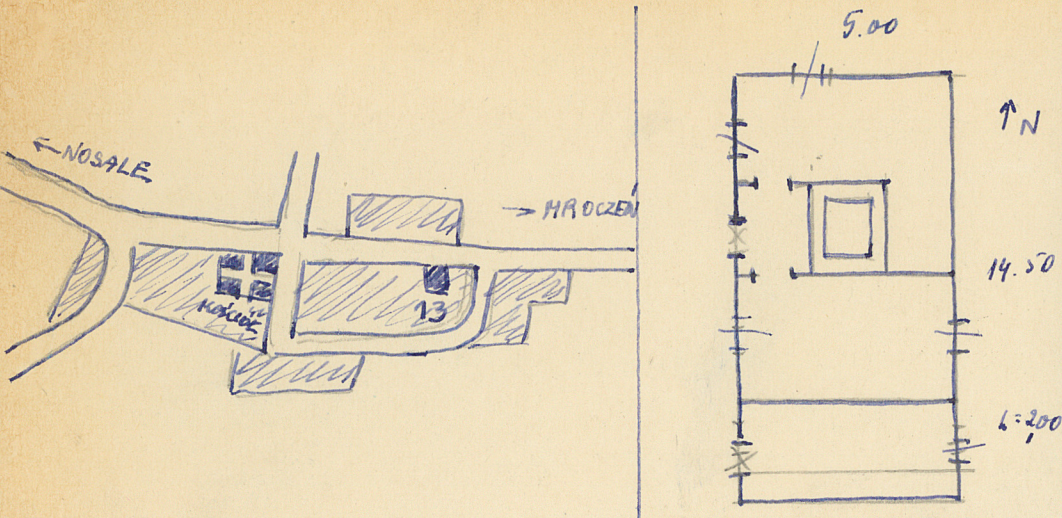
brak

10. Udostępnienie

dostępny



31. Szkic sytuacyjny, plan schematyczny, uwagi opisowe, fotografia



Chata drewniana konstrukcji wieńcowej na ang.ł,  
zakoniecznia prawian Tysone na obłap.  
Dach dwuspadowy z pełnymi masytami oddeśi-  
tanymi od ścian szczytowych okapami.



32. Przebieg prac konserwatorskich

rok	Wyszczególnienie prac	Koszt tys. zł

34. Koszty w tys. zł	przewidywane	rzeczywiste

34. Inspekcje

35. Uwagi różne

36. Wypełnił dnia 15.5.1959

*Helman/*

37. Sprawdził dnia

17.10.66 O. Turski



# KARTA TECHNICZNA

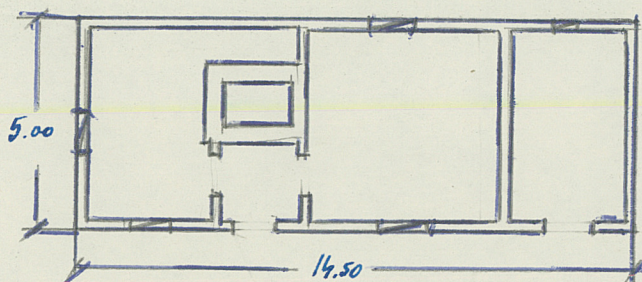
zabytku architektury lub budownictwa

Miejscowość GREBANIN województwo POZNAŃSKIE  
powiat HEPNO

Nazwa zabytku CHATA NR. 13 ewent. bliższy adres

Szkic rzutu budynku:

skala: 1:200



$h = 2.00$

## Informacje techniczne:

a/ części budowli	%	zniszczył
fundamenty	<u>brak</u>	
ściany zewn.	<u>5</u>	
ściany wewn.	<u>10</u>	
sklepienia	<u>brak</u>	
stropy	<u>15</u>	
konstrukcja dachowa	<u>20</u>	
pokrycie dachu	<u>10</u>	
stolarka otworów zewn.	<u>0</u>	

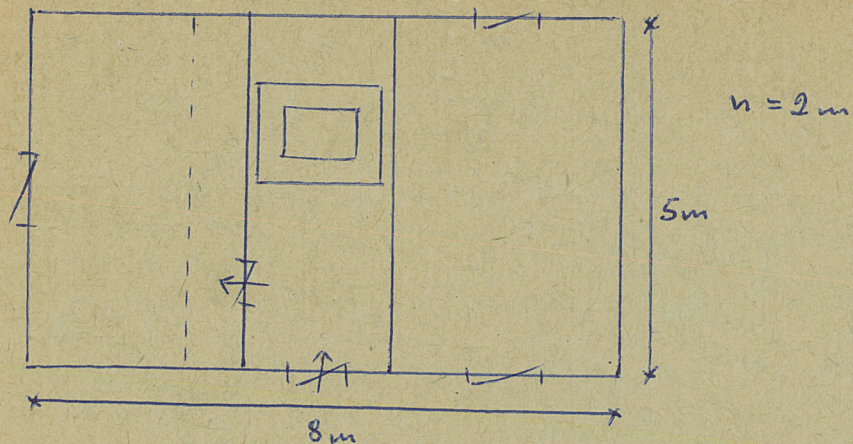
b/ instalacje	%	zniszczył
wodociągowa	<u>brak</u>	
kanalizacja	<u>brak</u>	
elektryczność	<u>brak</u>	
gaz	<u>brak</u>	

data wypełnienia 15. X. 1952

podpis wykonawcy Helmut J.



31. Szkic sytuacyjny, plan schematyczny, uwagi opisowe, fotografia



CHALUPA DREWNIANA, KONSTRUKCJI ZREBOUEJ,  
DZWIZBOJA Z KOMIORN, OBEENIE PRZEBUDOJANA  
JYMIENIOWY SZYF NA CEGLANY, PRZEBITE J MIA  
OKNO ORAZ O CZESCI SEIANY DREWNIANE WYMIENIOWE  
NA NOSE/, DACH DUSPADOJY KRYTY  
SKOMIA.



32. Przebieg prac konserwatorskich

Rok	Wyszczególnienie prac	K o s z t tys. zł

33. Koszty  
w tys. zł

Przewidywane

Rzeczywiste

34. Inspekcje


35. Uwagi różne

36. Wypełnił dnia

11.7.1966 O. T. [signature]

37. Sprawdził dnia