

A B C D E F G H I J K L Ł M N O P R S T U V W X Y Z

Nr

WIELKOPOLSKIE *ll*

1. Obiekt

KOŚCIÓŁ PARAFIALNY P.W. ŚW. WAWRZYŃCA

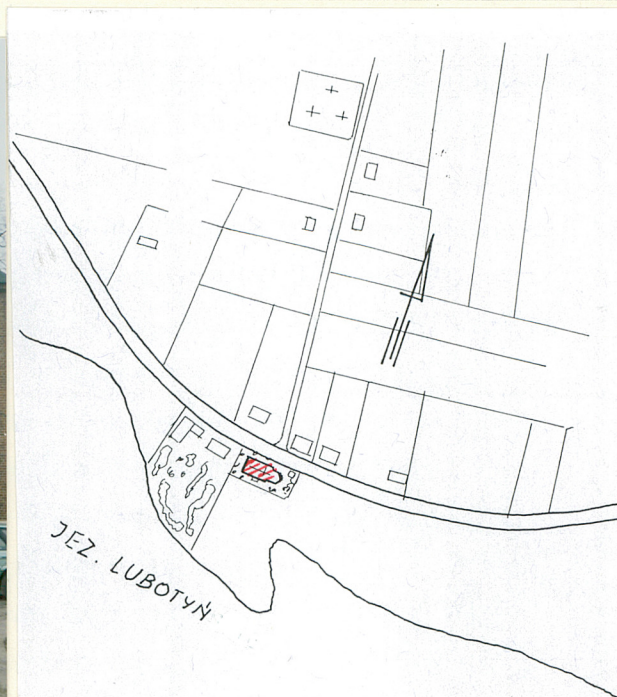
2. Czas powstania

1612-1620

3. Miejscowość

LUBOTYŃ

11. Zdjęcia, rzut, przekrój, sytuacja, orientacja



4. Adres **Lubotyń**  
**62-620 Babiak**

nr hipoteczny .....

5. Przynależność administracyjna

województwo **konińskie**

gmina **Babiak**

6. Poprzednie nazwy miejscowości

7. Przynależność administracyjna  
przed 1 VI 1975

województwo **poznańskie**

powiat **Koło**

8. Właściciel i jego adres

**Parafia św. Wawrzyńca**  
**Lubotyń**  
**62-620 Babiak**

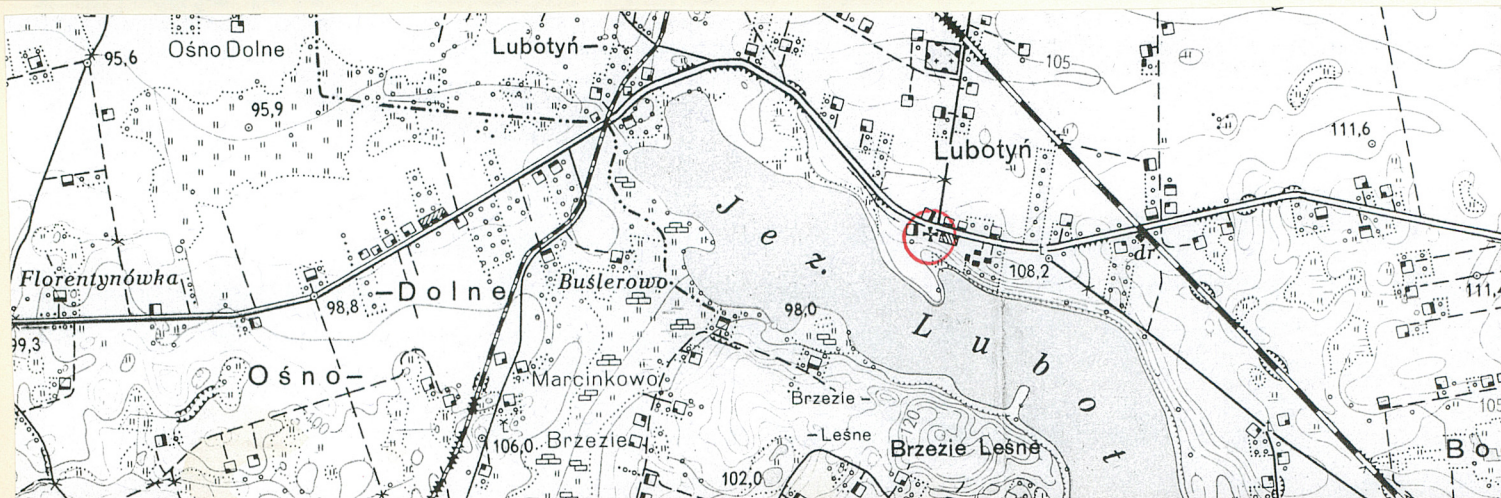
9. Użytkownik i jego adres

**J. W.**

10. Rejestr zabytków

Nr **167/1034**

data **20.03.1970 r.**





### SYTUACJA

Kościół usytuowany jest w południowej części wsi, na wzniesieniu, które opada w kierunku południowym do Jeziora Lubotyń. Cmentarz przykościelny ogrodzony ceglany murem z bramą od strony wschodniej. W obrębie cmentarza, w północno-wschodnim narożu wysoka, murowana dzwonnica. Po stronie zachodniej przejście na posesję, na której znajduje się plebania.

### MATERIAŁ, KONSTRUKCJA

Cokół z kamienia i cegły na zaprawie wapiennej. Ściany murowane z cegły w układzie polskim, wewnątrz tynkowane. Strop drewniany, belkowy z podsufitką. więźba dachowa drewniana; nad nawą dwuspadowa typu wieszarowego o trzech wieszarach, nad prezbiterium pięciospadowa płatwiowo-jętkowa, nad zakrystią jednospadowa płatwiowo-kleszczowa. Pokrycie dachu - blacha miedziana na rąbek stojący, podstawa sygnaturki blacha miedziana w karo, w zwieńczeniu blacha miedziana w łuskę. Podłogi, posadzki: płytki terakotowe, w części prezbiterium płyty marmurowe, na chórze muzycznym podłoga deskowa biała. Schody na chór muzyczny drewniane, kręte z drewnianą balustradą. Okna metalowe, witrażowe. Otwory okienne zamknięte półkoliście, obustronnie rozglifione. W zakrystii okna prostokątne, dwunastokwaterowe. Drzwi wewnętrzne jednoskrzydłowe, ramowo-płycinowe, zewnętrzne jedno- i dwuskrzydłowe, drewniane, obite blachą mosiężną.

### RZUT

Budynek na planie wydłużonego prostokąta z nieco węższym prezbiterium zamkniętym wielobocznie. Od północy do prezbiterium przylega prostokątna zakrystia, od południa do nawy, zbliżona do kwadratu kaplica przedpogrzebowa. Wejście główne do kościoła od strony zachodniej, wejścia boczne, poprzez kaplicę i zakrystię.

Kościół został wzniesiony w latach 1612-1620 z fundacji Jadwigi z Dunin-Modliszewskich Sierakowskiej kasztelanowej łódzkiej. W 1897 r. nastąpiła przebudowa, w której m.in. fasadzie nadano styl upodabniający do renesansu. Restaurowany w latach 1905, 1938, 1945. Do prezbiterium od północy dobudowano w 1938 r. zakrystię /na fundamentach starej/. Przy nawie od południa pobudowano w 1945 r. kruchtę, która pełni obecnie funkcję kaplicy przedpogrzebowej.

Kościół orientowany.



<p>14. Kubatura</p> <p>1608 m<sup>3</sup></p>	<p>15. Powierzchnia użytkowa</p> <p>176 m<sup>2</sup></p>	<p>16. Przeznaczenie pierwotne</p> <p>sakralne</p>	<p>17. Użytkowanie obecne</p> <p>sakralne</p>
<p>18. Prace budowlane i konserwatorskie, ich przebieg i dokumentacja</p> <p>1958 - wymiana stropu w prezbiterium</p> <p>1983 - remont więźby dachowej i wymiana pokrycia dachu z dachówki na blachę miedzianą</p>		<p>19. Stan zachowania (fundamenty, ściany zewnętrzne, ściany wewnętrzne, sklepienia, stropy, konstrukcje dachowe, pokrycie dachu, wyposażenie i instalacje)</p> <p>dobry</p>	
		<p>20. Najpilniejsze postulaty konserwatorskie</p>	



21. Akta archiwalne (rodzaj akt, numer i miejsce przechowywania)

24. Uwagi różne

22. Biblioteka

1. Słownik Geograficzny Królestwa Polskiego, T.V. Warszawa 1884
2. Katalog zabytków sztuki w Polsce, T.V. Zeszyt 8, Województwo poznańskie, Powiat kolski, red. Teresa Ruszczyńska i Aniela Sławska
3. Rocznik Diecezji Włocławskiej, Włocławek 1991
4. Piotr Maluśkiewicz, Województwo konińskie, Warszawa - Poznań 1983

23. Źródła ikonograficzne i fotografia (rodzaj, miejsce przechowywania, sygnatury)

25. Opracował

tekst..... Irena Sobierajska, X.1998

imię, nazwisko, data, podpis

plany, rysunki ..... Mieczysław Sobierajski, X.1998

imię, nazwisko, data, podpis

zdjęcia fotogr. .... Irena Sobierajska, X.1998

imię, nazwisko, data, podpis

miejsce przechowywania negatywów .....

KARTA PO WYPEŁNIENIU PODLEGA OCHRONIE NA PODSTAWIE PRZEPISÓW PRAWA AUTORSKIEGO

26. Adnotacje o inspekcjach, informacje o zmianach (daty, imiona i nazwiska wypełniających)

27. Załączniki



1. Miejscowość	2. Obiekt (nazwa jak w karcie)	3. Zawartość wkładki (nazwa obiektu lub materiału uzupełniającego)
LUBOTYŃ	KOŚCIÓŁ p.w. św. Wawrzyńca /	opis c.d. , rzut

## BRYŁA

Zwarta, nakryta dachem dwuspadowym z wieżyczką na sygnaturkę, nad prezbiterium dach wielospadowy, kaplica nakryta dachem dwuspadowym, zakrystia jednospadowym. Bryła główna oszkarpowana.

## ELEWACJE

Zachodnia: fasada - na osi drzwi wejściowe kościoła zamknięte odcinkowo w portalu z kartuszem kamiennym, Półbokach prostokątne bliźnie płyciny zamknięte półkoliście, tynkowane. Szczyt o półkoliście zamkniętych uskokach schodkowych, z wysmukłymi, tynkowanymi półkolistymi blendami. Elewacja wschodnia - zamknięte trójbocznie prezbiterium, oszkarpowane. W ścianach bocznych okna witrażowe o wykroju prostokąta zamknięte półkoliście, w środkowej blenda, tynkowana. Elewacja północna - wschodnia część przesłonięta zakrystią, w której dwa prostokątne okna. Pozostała część - nawa - ozdobiona czterema prostokątnymi, bliźniami płycinami zamkniętymi półkoliście, tynkowanymi; powyżej jedno okno witrażowe o wykroju prostokąta, zamknięte półkoliście. Ściana oszkarpowana. Elewacja południowa: w drugiej kondygnacji sześć okien zamkniętych półkoliście, poniżej od strony zachodniej dwie bliźnie płyciny zamknięte półkoliście, tynkowane i niska kaplica. Ściana oszkarpowana.

## WNĘTRZE

Kościół jednonawowy, z nieco węższym prezbiterium zamkniętym wielobocznie, oddzielonym od nawy półkolistym łukiem tęczowym. W części zachodniej chór muzyczny wsparty na trzech arkadach. Przy prezbiterium od północy zakrystia z lożą na piętrze otwartą na prezbiterium.

## WYPOSAŻENIE

Ołtarz główny barokowy z pocz. XVIII w. z rzeźbami św. Wojciecha, Stanisława, Wawrzyńca, Kazimierza i Michała Archanioła. Epitafium inskrypcyjne Jadwigi z Dunin-Modliszewskich Sierakowskiej, wystawione 1640 r., kamienne z herbem Łabędź i Ogończyk.

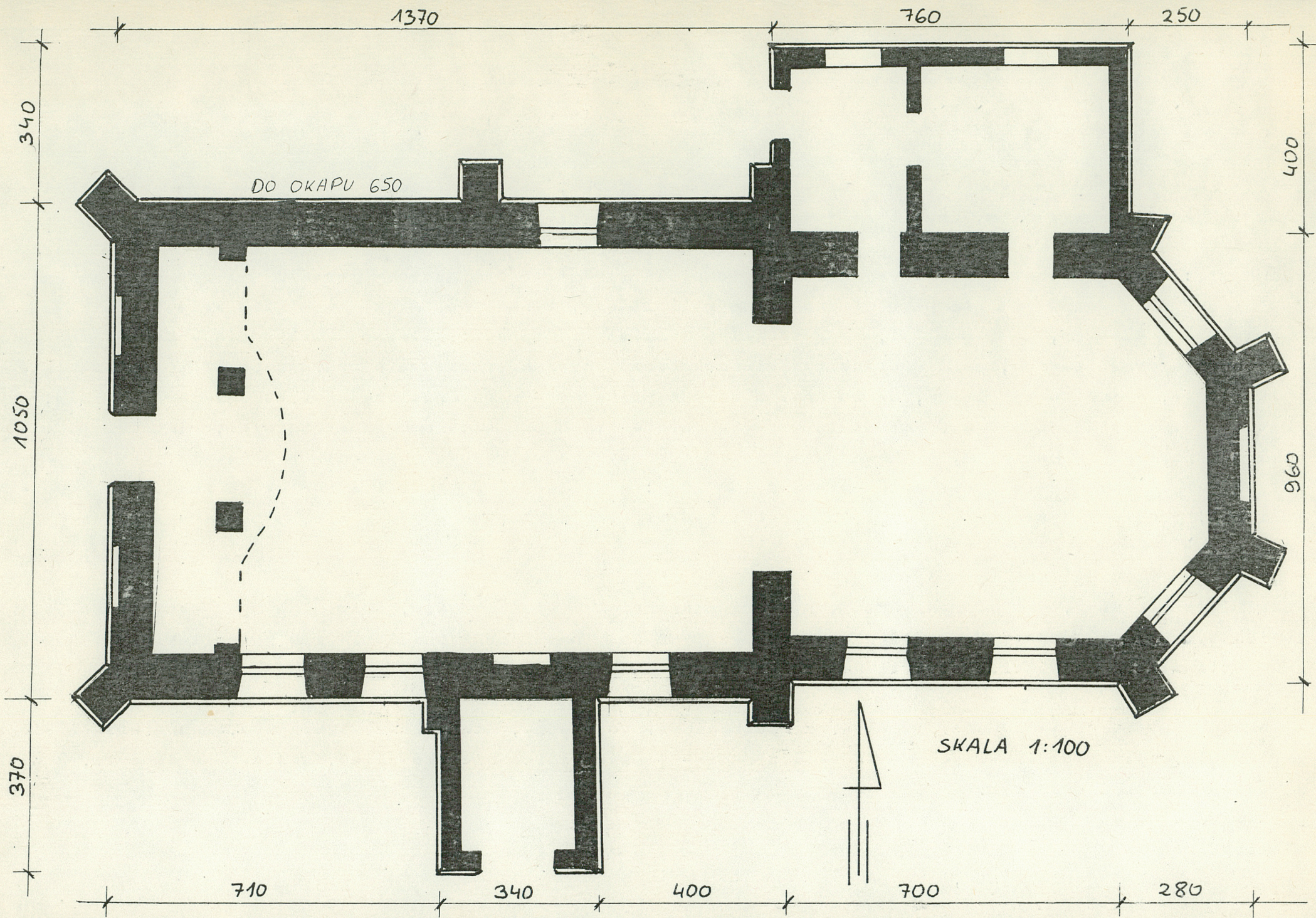
## INSTALACJE

elektryczna

Wkładkę założył: ..... Irena Sobierajska, X. 1998  
(imię, nazwisko, data)

Miejsce przechowywania negatywów: ..... PSOZ Konin







1. Miejscowość	2. Obiekt (nazwa jak w karcie)	3. Zawartość wkładki (nazwa obiektu lub materiału uzupełniającego)
LUBOTYŃ	KOŚCIÓŁ p.w. św. Wawrzynca /	fotografie



1.



2.



3.

Wkładkę założył: Irena Sobierajska, X.1998  
(imię, nazwisko, data)

Miejsce przechowywania negatywów: PSOZ Konin

Z-d Poligr. Jan Jasiński W-wa, ul. Wolna 13, tel. 12-43-83





4.



6.



5.



7.



1. Miejscowość	2. Obiekt (nazwa jak w karcie)	3. Zawartość wkładki (nazwa obiektu lub materiału uzupełniającego)
LUBOTYŃ	KOŚCIÓŁ p.w. św. Wawrzyńca /	fotografie



8.



9.



10.

Wkładkę założył: Irena Sobierajska, X.1998  
(imię, nazwisko, data)

Miejsce przechowywania negatywów: PSOZ Konin

Z-d Poligr. Jan Jasiński W-wa, ul. Wolna 13, tel. 12-43-83





11.



13.



12.



14.



1. Miejscowość	2. Obiekt (nazwa jak w karcie)	3. Zawartość wkładki (nazwa obiektu lub materiału uzupełniającego)
LUBOTYŃ	KOŚCIÓŁ p.w. św. Wawrzyńca /	fotografie



15.



16.



17.

Wkładkę założył: Irena Sobierajska, X. 1998  
(imię, nazwisko, data)

Miejsce przechowywania negatywów: PSOZ Konin

Z-d Poligr. Jan Jasiński W-wa, ul. Wolna 13, tel. 12-43-83

Wzór ODZ 1978 r.



### Lubotyń - kościół

1. Elewacja wsch. - prezbiterium
2. Elewacja wsch. - prezbiterium
3. Okno w elew. pld.
4. Elewacja pld.
5. Elewacja pln.
6. Elewacja pln. - zakrystia
7. Elewacja od strony pln. - wsch.
8. Dzwonnica
9. Portal w elewacji zach.
10. Schody na chór muzyczny
11. Szczyt fasady
12. Elewacja zach.
13. Wieżyczka na sygnaturkę
14. Chór muzyczny
15. Nawa - wnętrze
16. Fragment stropu w nawie
17. Wieżba dachowa