

Nr

A B C D E F G H I J K L M N O P R S T U V W X Y Z

1. Obiekt zabytkowy

P A L A C

3. Wiek
XIX4. Styl
n-renesans5. Kubatura m³
60006. Powierzchnia w m²
zabytkowa: b) użytkowa 12007. Materiał
budowlany

Przed zniszczeniem Po odbudowie

11. Ilość budynków

14. Grunty należące do zabytku: ha

a) ściany

cegła

12. Ilość kondygnacji 1

a) ogrody stylowe

4

b) sklepienia

cegła

13. Użytkowanie wnętrza według ilości: 3

b) sady i grunty uprawne

-

c) stropy

drewno

a) izb mieszkalnych 30

c) lasy

-

d) wiązania dachu

drewno

b) innych pomieszczeń 7

d) wody

-

e) krycie dachu

eternit

c) piwni 10

e) inne

-

8. Wyposażenie architektoniczne
Zachowane bogate wyposażenie
sieni, hallu, oraz sal parteru

15. Przeznaczenie pierwotne budynku mieszkalny

16. Użytkowanie w latach ubiegłych mieszkalny

17. Użytkowanie obecne zakład odwykowy

18. nadaje się do użycia na j.w.

9. Autorzy i data budowy i przebudowy
S. Hebanowski ok. 1874 r.
remontowany w 1. 1960

19. Data, rodzaj i stopień zniszczeń i odbudowy

Data	O P I S	Zniszczenia %	Odbudowa %
VIII. 1939 r.	niezniszczony		
XI. 1939 r.	niezniszczony		
XII. 1945 r.	niezniszczony		
1973	niezniszczony		

10. Udostępnienie
dostępny

2. Miejscowość

Gm. BOREK Wlk

Z I M N A W O D A

20. Przynależność administracyjna
a) województwo Poznańskieb) powiat Gostyń
c) gmina Borek

21. Stacja

Nazwa stacji

Odległość od stacji w km

a) kolejowa

-

b) autobusowa

w/m

22. Właściciel i jego adres
Skarb Państwa.

Ministerstwo Zdrowia i Opieki Społ.

23. Użytkownik i jego adres

Zakład Odwykowy dla Alkoholików
w Zimnej Wodzie

24. Inwestor i jego adres

25. Rejestr zabytku Nr 1388/A

rok 1973 miejsce przechowywania

26. Nazwa księgi hipotecznej

27. Nr hipoteczny

28. Akta

29. Fotografie

30. Inwentaryzacja pomiarowa

26. Jank

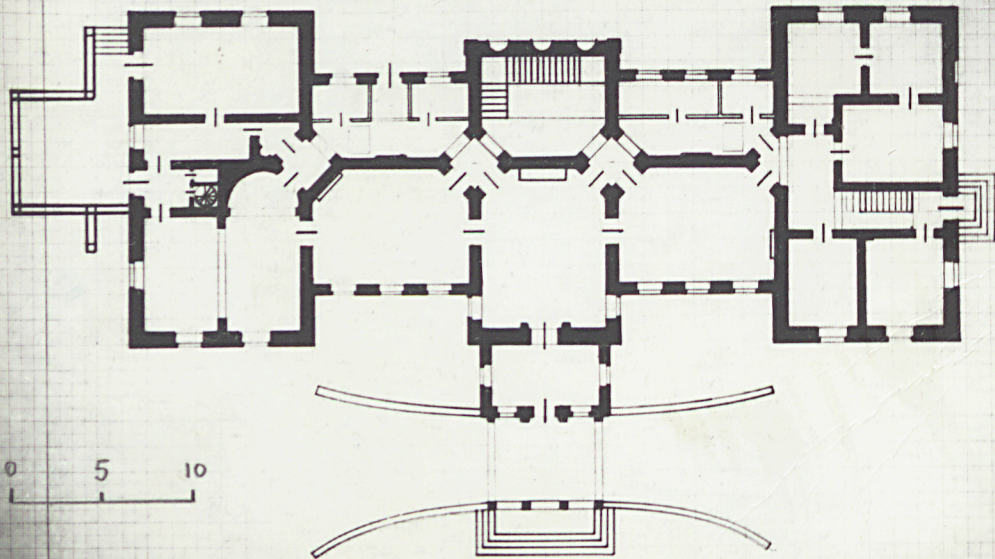
Z Y X W V U T S R P O N M L K J I H G F E D C B A Nr

32. Przebieg prac konserwatorskich

Rok	Wyszczególnienie prac	Koszt w tys. zł

33. Koszt w tys. zł	Przewidywane	Rzeczywiste	34. Inspekcje

35. Uwagi różne	36. Wypełnił dnia 10.11.1973 J. Skuratowicz	37. Sprawdził dnia



Potwierdzenie
postępu prac konserwatorskich
z kolumny z kolumnami
tytułowymi -
stosownie, z fra-
gmentami ukła-
du regularnego
go, w charakterze
neorenes.
porównano franc
z 2 kolumnami.
sienią, kolumnami
schodów ne

Przy obfitej dekoracji. Stylizacja. Elementy bo-
nowskie, bogato dekorowane neobarokiem ce-
nowskim, nie podlegającym zmianom.
ora we wnętrzu, wyjątkowo szlachetne, od
oprodu.