

KARTA CMENTARZA

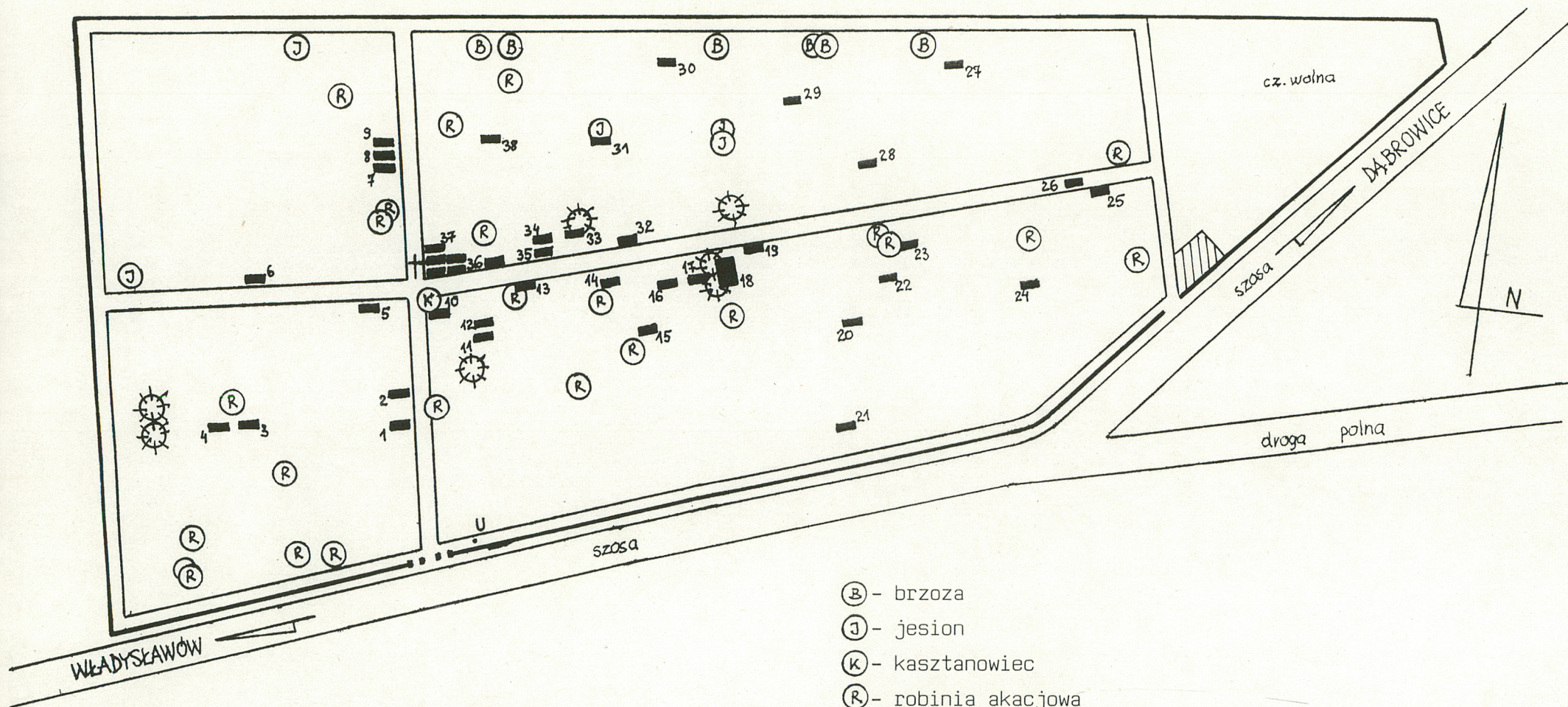
Nr

22062

Z

A 1. Miejscowość RUSSOCICE	6. Nazwa cmentarza (ew. nazwa dawna) (parafialny, grzebalny) <i>cmentarz rzymskokatolicki</i>	B 13. Najstarszy istniejący nagrobek (data) 1839- STANISŁAW KOZUCHOWSKI	15. Groby o znaczeniu historycznym lub osób szczególnie zasłużonych FRANCISZEK JANKOWSKI / 1832 - 1931 / weteran powstania styczniowego
2. Gmina WŁADYSŁAWÓW <i>pow. TURECKI</i>	7. Cmentarz dawny <input checked="" type="checkbox"/> tak Cmentarz nowy (po 1945 r.) <input type="checkbox"/> -	14. Istniejąca dokumentacja cmentarza i miejsce jej przechowywania brak	POMORDOWANI W OBOZACH HITLEROWSKICH A.CIEŚLAK, S.GRONERT, K.HILCZER, K.KILAŃSKI, A.KULIG, W.LASKOWSKI, M.TROCHA
3. Adres cmentarza Russocice 62-710 Władysławów	8. Data założenia XVIII/XIX w.	Plan aktualny w karcie cmentarza	STANISŁAW KWIETNIEWSKI / 1902 - 198? / uczestnik wojny 1920 i powstania warszawskiego
4. Poprzednie nazwy miejscowości RUSICZICE / 1398 / RUSZOCZYCO / 1507 / RUSZOCZYCE / 1517 / RUSSOCZYCE / 1511-23 /	9. Przynależność wyznaniowa: obecna - rzymsko-katolicka dawna - j.w.	Plan dawny nie natrafiono	FELIKS STRANC / 1893 - 1946 / uczestnik wojny 1918 - 1920, żołnierz II korpusu Andersa
5. (Nie) czynny ew. podstawa zamknięcia czynny	10. Powierzchnia w ha: ogólna - <input type="text" value="2,0"/> <i>1,60</i> wolna - <input type="text" value="0,13"/>	Inne materiały archiwalne nie natrafiono	MARIA Z KUBIAKÓW STRANC / 1907 - 1992 / sybiraczka, żołnierz II korpusu Andersa
11. Położenie cmentarza po pn. stronie szosy Władysławów - Dąbrowice, ok. 800 m. od kościoła par. w Russocicach, teren płaski, działka ewid. nr 669		16. Bibliografia 1. Słownik Geograficzny Królestwa Polskiego t. 1, 10, 13, Warszawa 1880, 1889, 1893 2. J. Pic, Władysławów. Studium hist.-urbanist., Poznań 1964. 3. Studium hist.-urbanist. Władysławowa, opr. Budoprojekt. Poznań, 1990	
12. Uwagi Ter. Org. Adm. Państwowej nie ma		17. Uwagi użytkownika nie ma	

C 18. ELEMENTY CMENTARZA		Czy istnieją	I L O Ś Ć					23. Charakter rozplanowania cmentarza regularny , na planie zbliżonym do trapezu
			Do XVIII w.	1 poł. XIX w.	2 poł. XIX w.	1 poł. XX w. do 1945 r.	2 poł. XX w.	
Mur ogrodzeniowy		tak			X			24. Czytelność układu cmentarza: — całość dobra — kwater dobra — nagrobków i mogił zróżnicowana, mogiły w cz. zach. zarośnięte lilakiem i samosiewami
Brama I-yl		tak			X		X	
Kościół		nie						
Kaplica I-el		nie						
Nagrobki:	wolnostojące	tak	-	3	4	177	1501	25. Ogólny stan zachowania cmentarza (nagrobków i drzewostanu) dość dobry
	przyscienne	nie						
	plyty	tak	-	-	2	21	20	
Mogiły		tak	-	-	6	460	854	26. Istniejące zagrożenia dewastacja /powyrywane tablice inskr./, zarośnięcie samosiewami lilaka i robinii
Inne elementy krzyż drewn. ok. 5m						X		
19. Które obiekty wpisane są do rejestru zabytków <i>nie ma cmentarz nr. rej. A-501/242/84</i>								
20. STARODRZEW		Ilość	Ø pnia w cm	Stan zdrowotny				
X lipa XX brzoza		5	43-58	zdrowe				
kasztanowiec		1	50	zdrowy				
jesion		5	48-51	4 zdrowe , 1 suchy				
tuja (żywotnik)		7	5-13	zdrowe				
robinia akacjowa		22	50-62	zdrowe				
21. Czy na terenie cmentarza znajdują się zarejestrowane pomniki przyrody ew. aleje		nie ma						
22. Ogólny stan zachowania zieleni na cmentarzu dobry, prócz gatunków wymienionych w rubr. Starodrzew-liczne kasztanowce-nasadzone w l. międzywojennych, wsch. i zach. część cmentarza zarośnięta samosiewami robinii akacjowej, topoli i lilaka posp. / zach /.								
27. Wnioski w zakresie prac: uporządkowanie zieleni w zach. i wsch. części cmentarza, remont — porządkowych śmietnika — remontowych zabezpieczenie XIX wiecznych nagrobków — konserwatorskich nadzór konserwatorski nad pracami remontowymi								28. Wnioski w zakresie niezbędnej dokumentacji: — poszczególnych nagrobków — ewidencji całości cmentarza — studium historycznego — ewentualne dokum. projektowej nie ma
29. Inne uwagi służb konserwatorskich wpisać do rej. zab. układ przestrzenny cmentarza wraz z wybranymi nagrobkami								
30. Wypełnił: J. Janiszewska Data: lipiec 1993								



RUSSOCICE

gm. Władysławów

Cmentarz par. rzym.-kat.

1:1000

0 10 20m

(B) - brzoza

(J) - jesion

(K) - kasztanowiec

(R) - robinia akacjowa

⊗ - tuja

† - krzyż drewn., ok. 5 m,
1 poł. XX, ok. 1980 nie-
co przesunięty i obniż.

•U - ujęcie wody z wodoc.

— - mur ogrodz., cegła

▨ - śmietnik



aleja przebiegająca
wzdłuż cmentarza



1 : 25 000

aleja główna



ogólny widok cmentarza



brama główna



1. Miejscowość

RUSSOCICE

2. Obiekt (nazwa jak w karcie)

CMENTARZ PAR. RZYM.-KAT.

3. Zawartość wkładki (nazwa obiektu lub materiału uzupełniającego)

FOTOGRAFIE



nagrobek N.N. , poł. XIX w.
murowany z cegły , na planie
trójkąta ,

/ 14 /



nagrobek N.N., poł. XIX w.,
murowany z cegły, w formie
złamanej kolumny/symbol
przerwanego życia/

/ 15 /



pomnik nagrobny
ALEKSANDER GABRYEL
LGOCKI ,
zm. 1860
piaskowiec

/ 13 /

Wkładkę założył: J. Żera-Janiszewska
(imię, nazwisko, data)

Miejsce przechowywania negatywów: PSOZ Konin

1. Miejscowość

RUSSOCICE

2. Obiekt (nazwa jak w karcie)

CMENTARZ PAR. RZYM. -KAT.

3. Zawartość wkładki (nazwa obiektu lub materiału uzupełniającego)

FOTOGRAFIE



pomnik nagrobny
rodziny LASKOWSKICH
STANISŁAW , zm. 1912
WIKTORIA , zm. 1915
piaskowiec
/ 33 /



nagrobek
ks. kanonik MARCJAN
WŁOSTOWSKI , zm. 1909
sztuczny kamień
/ 10 /



pomnik nagrobny
ANNA JABŁOŃSKA ,
zm. 1936
sztuczny kamień
/ 1 /



pomnik nagrobny
WAWRZYNIEC ICIEK ,
zm. 1926
piaskowiec , żeliwo
/ 6 /

Wkładkę założył:
(imię, nazwisko, data)

Miejsce przechowywania negatywów:

1. Miejscowość

RUSSOCICE

2. Obiekt (nazwa jak w karcie)

CMENTARZ PAR. RZYM. - KAT.

3. Zawartość wkładki (nazwa obiektu lub materiału uzupełniającego)

FOTOGRAFIE



płyta nagrobna
IRENKA SICIŃSKA ,
zm. 1910 ;
piaskowiec ,
/ 23 /



płyta nagrobna
HENRYK TRENKLER
zm. 1914 ;
piaskowiec
/ 27 /



sarkofag
ks. SERAFIN PRUS
/ 1816 - 1890 /
proboszcz par. Russocice
od 1852
kanonik honorowy katedry
lubelskiej od 1856
/ 26 /



płyta nagrobna
AGNIESZKA z MACIEJEWSKICH
ZBIRÒCHOWICZ ,
zm. 1909 /?/ ,
piaskowiec ,
wyk. płyty-E. Bielecki
w Kole.
" Darem modlitwy i łez
obdarzona / czeka na
zmartwychwstanie . "
/ 8 /

Wkładkę założył: J. Żera-Janiszewska
(imię, nazwisko, data)

Miejsce przechowywania negatywów: PSOZ Konin

1. Miejscowość

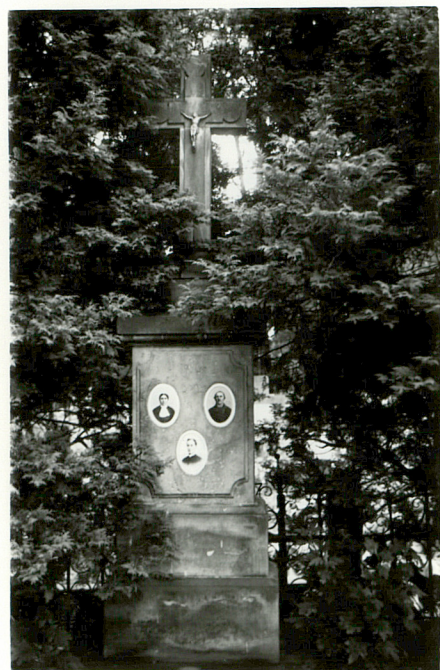
RUSSOCICE

2. Obiekt (nazwa jak w karcie)

CMENTARZ PAR.RZYM.-KAT.

3. Zawartość wkładki (nazwa obiektu lub materiału uzupełniającego)

FOTOGRAFIE



pomnik nagrobny
rodziny SKOCZYŁASÓW ,
ks.ANDRZEJ, zm. 1909
proboszcz par. Wilków
STANISŁAW , zm. 1905
ANNA z GRZYCKÓW, zm. 1910
piaskowiec

/ 18 /

Wkładkę założył:J.Żera-Janiszewska.....
(imię, nazwisko, data)

Miejsce przechowywania negatywów: ..PSOZ Konin.....



płyta nagrobna
STANISŁAW /zm. 1905/
i ANNA / zm. 1910 /
SKOCZYŁASOWIE
piaskowiec ,
/ 18 /



grób rodziny SKOCZYŁASÓW
i KUBIAKÓW

ks.ANDRZEJ KUBIAK-żył lat 53,
w kapłaństwie 29, zm. 10.12.1948r.,
wikariusz par.św.Antoniego w W-wie,
kapelan szpit.Przem.Pań.i Św.Ducha
w W-wie,proboszcz par.Św.Jakuba
w Tarchominie,proboszcz par.MB.Ró-
żańcowej w W-wie,proboszcz par.
RUSSOCICE , sędzia Sądu Biskupiego
w W-wie.

FELIKS STRANC - dr medycyny
ur. 20.02.1893r.w W-wie,lekarz rejo-
nowy WŁADYSŁAWOWA,dyrektor i ordynator
szpitala w SKIDLU pow. GRODNO,działacz
społ.,naczelnik Rejonu,Ochotn.Straż
Pożarna - WŁADYSŁAWÓW,żołnierz walk
o niepodległość - 1918-1920.
Żołnierz II Korpusu Andersa.
Zm. 15. 12. 1946r. w EGIPCIE.
MARIA z KUBIAKÓW - STRANC,ur.7.7.1907r.
Zm. 4.5.1992r.- kierownik apteki szpit.
powiatowego w SKIDLU," SYBIRACZKA ",Żoł-
nierz II Korpusu Andersa,zamieszkała
w Anglii i w Kanadzie. Ave Maria.



pomnik nagrobny
JÓZEF SKOCZYŁAS
zm. 1912
piaskowiec ,
/ 17 /

1. Miejscowość

RUSSOCICE

2. Obiekt (nazwa jak w karcie)

CMENTARZ PAR.RZYM.-KAT.

3. Zawartość wkładki (nazwa obiektu lub materiału uzupełniającego)

FOTOGRAFIE



krzyż nagrobny
jan maciasek
/ pis.oryg /
zm. 1907
piaskowiec i żelazo
/ 19 /



krzyż nagrobny
TEOFILA SIWIŃSKA
XIX / XX
żeliwo ,
/ 5 /



krzyż nagrobny
MARCIN SYMCAK
zm. 1902
piaskowiec, żelazo
/ 37 /



krzyż nagrobny
JÓZEF BANASZAK
zm. 1915
piaskowiec i żelazo
/ 32 /

Wkładkę założył: J.Żera-Janiszewska
(imię, nazwisko, data)

Miejsce przechowywania negatywów: PSOZ Konin

1. Miejscowość

RUSSOCICE

2. Obiekt (nazwa jak w karcie)

CMENTARZ PAR. RZYM.-KAT.

3. Zawartość wkładki (nazwa obiektu lub materiału uzupełniającego)

FOTOGRAFIE



krzyż nagrobny
MACIEJ KRYCH ,
zm. 1909 ;

" TU SPOCZY/WAJA ZWŁO/KI
Ś.+P./MACIA KRYH/A"

/ 38 /



podstawa krzyża nagrobnego
ANTONINA z GRZEŚKOWSKICH
WALCZAK ,
zm. 1924 ;

piaskowiec ,

/ 3 /



krzyż nagrobny
ADAM KRASIŃSKI ,
profesor ,
zm. 1895 ;

żeliwo odlew

/ 25 /



podstawa krzyża nagrobnego
IGNACZ STROBA , zm. 1903 ;
piaskowiec ,

/ 29 /

podstawa krzyża nagrobnego
KATARZYNA FRANKOWSKA ,
zm. 1897 ;
piaskowiec ,

Wkładkę założył: / 24 /

(imię, nazwisko, data)

Miejsce przechowywania negatywów:



1. Miejscowość
RUSSOCICE

2. Obiekt (nazwa jak w karcie)
CMENTARZ PAR.RZYM.-KAT.

3. Zawartość wkładki (nazwa obiektu lub materiału uzupełniającego)
FOTOGRAFIE



nagrobek
hr. KONSTANCYA MOSZCZYŃSKA ,
zm. 1850
STANISŁAW KOŻUCHOWSKI ,
zm. 1839
murowany , tablice marmur ,
krzyż żeliwo

/ 16 /

własnością rodziny Kożuchowskich /Ignacy/
do r. 1863 był majątek Chylin



grobowiec N.N. ,
pocz. XX w.
piaskowiec ,
marmurowa tablica
inskrypcyjna
została skradziona
/ 7 /

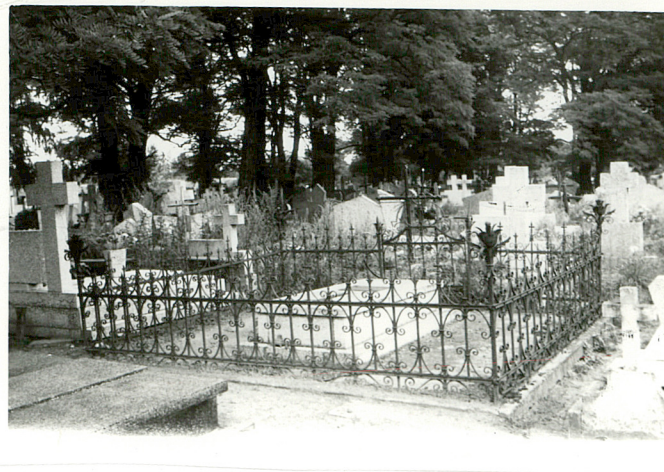
Wkładkę założył: J. Żera-Janiszewska
(imię, nazwisko, data)

Miejsce przechowywania negatywów: PSOZ Konin

1. Miejscowość
RUSSOCICE

2. Obiekt (nazwa jak w karcie)
CMENTARZ PAR. RZYM. - KAT.

3. Zawartość wkładki (nazwa obiektu lub materiału uzupełniającego)
FOTOGRAFIE



grób
STANISŁAWA KOŁODZIEJSKA ,
zm. 1899
płyta - lastrico i marmur ,
ogrodzenie mogiły - krata
żeliwna

/ 20 /



ogrodzenie mogiły
i tablica inskrypcyjna
KUNEGUNDA BERKOWSKA ,
zm. 1880
żeliwo

/ 2 /



nagrobek
JADWIGA z BINKOWSKICH
FICNERSKA ,
zm. 1912
piaskowiec i żeliwo

/ 9 /

Wkładkę założył:
(imię, nazwisko, data)

Miejsce przechowywania negatywów:

1. Miejscowość

RUSSOCICE

2. Obiekt (nazwa jak w karcie)

CMENTARZ PAR. RZYM. - KAT.

3. Zawartość wkładki (nazwa obiektu lub materiału uzupełniającego)

FOTOGRAFIE



grobowiec N.N. ,
mur., 2 poł. XIX
/ 31 /



nagrobek
ks. ANTONI SIELSKI ,
proboszcz parafii
Russocice ,
zm. 1896
mur., krzyż żeliwo
/ 34 /



krzyż nagrobny
KORNELJA z MARCINKOWSKICH
SIELSKA ,
zm. 1864
mur., żeliwo
/ 35 /

Wkładkę założył: J. Żera - Janiszewska
(imię, nazwisko, data)

Miejsce przechowywania negatywów: PSOZ Konin

RODZINA SIELSKICH
od k. XIX w. pozostaje właścicielem wyspy
zamkowej w Wyszynie .

1. Miejscowość
RUSSOCICE

2. Obiekt (nazwa jak w karcie)
CMENTARZ PAR.RZYM.-KAT.

3. Zawartość wkładki (nazwa obiektu lub materiału uzupełniającego)
FOTOGRAFIE



kwatery z grobami pomordowanych
w obozach hitlerowskich

ANTONI CIEŚLAK , zm. 1940 w Gusen ,
MICHAŁ TROCHA , zm. 1943 w Niemczech,
ADAM KULIG , zm. 1941 w Gusen ,
WINCENTY ŁASKOWSKI , zm. 1940 w Gusen,
KAZIMIERZ HILCZER , zm. 1940 w Dachau,
KONSTANTY KILAŃSKI , zm. 1940
w Mathausen

/ 36 /

Wkładkę założył:
(imię, nazwisko, data)

Miejsce przechowywania negatywów:

1. Miejscowość	2. Obiekt (nazwa jak w karcie)	3. Zawartość wkładki (nazwa obiektu lub materiału uzupełniającego)
RUSSOCICE	Cmentarz par. rzym.-kat.	Legenda planu

- 1 - pomnik nagrobny, Anna Jabłońska, zm. 1936
- 2 - żeliwne ogrodzenie mogiły, Kunegunda Berkowska, zm. 1880
- 3 - fragm. krzyża nagrobnego, Antonina Walczak, zm. 1924
- 4 - fragm. krzyża nagrobnego, Stefan Ślusarski, zm. 1924
- 5 - krzyż nagrobny, Teofila Siwińska, XIX)XX
- 6 - pomnik nagrobny, Wawrzyniec Iciek, zm. 1926
- 7 - grobowiec N.N., pocz.XX
- 8 - płyta nagrobna, Agnieszka z Maciejewskich Zbiróchowicz, zm. 1909
- 9 - nagrobek, Jadwiga z Binkowskich Ficnerska, zm. 1912
- 10 - nagrobek, ks. Marcjan Włostowski, zm. 1909
- 11 - mogiła, Stefan Gronert, zginął w Gusen 9 grudnia 1941
- 12 - mogiła, Franciszek Jankowski, powstaniec styczniowy, zm. 1931
- 13 - pomnik nagrobny, Aleksander Gabryel Lgocki, zm. 1860
- 14 - nagrobek N.N. mur. na planie trójkąta, ok. poł.XIX
- 15 - nagrobek N.N. mur. w formie kolumny, ok. poł.XIX
- 16 - nagrobek, hr. Konstancja Moszczyńska, zm. 1850,
Stanisław Kożuchowski, zm. 1839
- 17 - nagrobek, Józef Skoczylas, zm. 1912
- 18 - grób rodziny Skoczylasów i Kubiaków, XX
- 19 - krzyż nagrobny, Jan Maciasek, zm. 1907
- 20 - płyta nagrobna, żeliwne ogrodzenie, Stanisława Kołodziejka,
zm. 1899
- 21 - nagrobek, Ludwik Kil, zamordowany przez hitlerowców 20.09 1939
- 22 - nagrobek N.N. przewrócony, piaskowiec, XIX)XX
- 23 - płyta nagrobna, Irenka Sicińska, zm. 1910
- 24 - fragm. krzyża nagrobnego, Katarzyna Frankowska, zm. 1897
- 25 - krzyż nagrobny, Adam Krasiński, zm. 1895
- 26 - sarkofag, ks. Serafin Prus, zm. 1890
- 27 - płyta nagrobna, Henryk Trenkler, zm. 1914
- 28 - nagrobek, Stanisław Kwietniewski, zasłużony prac. łączności,
uczestnik wojny 1920 i powstania warszawskiego, zm. 198 (?)
- 29 - fragm. krzyża nagrobnego, Ignacz Stroba, zm. 1903
- 30 - fragm. krzyża nagrobnego, Stanisława Kubiak, zm. 1914
- 31 - grobowiec N.N., mur., 2 poł.XIX
- 32 - krzyż nagrobny przewrócony, Józef Banaszak, zm. 1915
- 33 - nagrobek, Stanisław Laskowski, zm. 1912
- 34 - nagrobek, ks. Antoni Sielski, zm. 1896
- 35 - krzyż nagrobny, Kornelja z Marcinkowskich Sielska, zm.1864
- 36 - groby pomordowanych w obozie hitl. Mauthausen - Gusen
- 37 - krzyż nagrobny, Marcin Symcak, zm. 1902
- 38 - krzyż nagrobny, Maciej Krych, zm. 1909

Wkładkę założył:

(imię, nazwisko, data)

Miejsce przechowywania negatywów: