

Nr

III

A

B

C

D

E

F

G

H

I

J

K

L

M

N

O

P

R

S

T

U

V

W

X

Y

Z

KRAJE

1. Obiekt zabytkowy

KOŚCIÓŁ PARAFIALNY p.w. NIEPOKALANEGO POCEŁCIA N.M.P.

2. Miejscowość

gm. BARANÓW  
G-RĘBANY

3. Wiek

XVII i XVIII

4. Styl w charakterze

bud. drewnianego

5. Kubatura m<sup>3</sup>

ok. 2.000.1700

6. Powierzchnia w m<sup>2</sup>

a) zabytkowa: 330 b) użytkowa: 330

7. Materiał budowlany

przed  
zniszczeniempo  
odbudowie

a) ściany

drewno

b) sklepienia

pozorne  
deski

c) stropy

drewno

d) więzania dachu

drewno

e) krycie dachu

gont

11. Ilość budynków

1

12. Ilość kondygnacji

1

13. Użytkowanie wnętrza  
według ilości:

a) izb mieszkalnych

b) innych pomieszczeń

c) piwnic

14. Grunty należące do  
zabytku:

ha

a) ogrody stylowe

b) sady i grunty uprawne

c) lasy

d) wody

e) inne

20. Przynależność administracyjna

a) województwo POZNAŃSKIE

b) powiat

KĘPNO

c) gmina

BARANÓW

21. Stacja

nazwa stacji

odległość od  
stacji w km

a) kolejowa

Mrówce

2,5

b) autobusowa

Borówno

0,5

22. Właściciel i jego adres

Parafia rzymsko-katolicka  
w miejsc

23. Użytkownik i jego adres

Parafia rzymsko-katolicka  
w miejsc

24. Inwestor i jego adres:

Parafia rzymsko-katolicka  
w miejsc

25. Rejestr zabytku nr A.H.I - 112/11

rok 25.10.1932 miejsce przechowywania  
WKZ Poznań

26. Nazwa księgi hipotecznej

27. Numer  
hipoteczny

28. Akta

29. Fotografie Państwowy Instytut Sztuki  
Urząd Konserwatorski Poznań

30. Inwentaryzacja pomiarowa

OŚRODEK  
DOKUMENTACJI  
ZABYTKÓW

8. Wyposażenie architektoniczne

ołtarz, ambona, obram  
i reszty w. XVI - XVIII

15. Przeznaczenie pierwotne budynku

Kościoł

16. Użytkowanie w latach ubiegłych

17. Użytkowanie obecne

18. Nadaje się do użycia na:

9. Autorzy i data budowy i przebudowy

Z bud. 1615<sup>+</sup> Powiększony 1712 \*\*  
Odnowiony 1873

19. Data, rodzaj i stopień zniszczeń i odbudowy

| Data          | OPIS            | znisz-<br>czenia<br>o/o | odbu-<br>dowa<br>o/o |
|---------------|-----------------|-------------------------|----------------------|
| VIII. 1939 r. | wielokierunkowy |                         |                      |
| XI. 1939 r.   | "               |                         |                      |
| XII. 1945 r.  | "               |                         |                      |
| V. 1959       | stan d. dobry   |                         |                      |
| 2.1966        | STAN DOBRY      |                         |                      |

10. Udostępnienie

dostępny

\* prostokąt \*\* nowe; 1850r. wieża





prac konserwatorskich

Wyszczególnienie prac

Koszt  
tys. zł

Kościół PARAFIALNY p.w.  
MIEROKALANEGO PODĘCIA N. M. P.

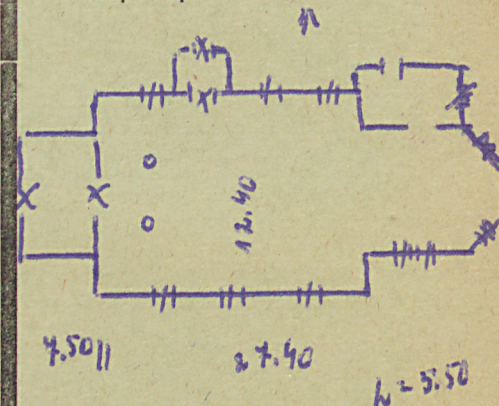
Orientowany. Preribiterium zeukniste trójboor-  
nie z nieiello zakrytą od ptn. Korpus na  
rucie wydłużonego prostokąta o trzech nawach  
wydzielonych czterema słupami profilowa-  
nymi, z kapitelami. Od ptn. kruchta, od zach.  
kłodneta wieża. Wewnątrz porożne sklepienie  
kolebkowe, w nawie nieco podwyższone, o tuku  
spłaszczonym. Nad nawami boor nymi za-  
skrywienie. W zakrystii i kruchcie stopy.  
Chór muryony drewniany, wsparty na czterech  
słupach. Nawa oddzielona od preribiterium  
profilowanymi belkami. W nawie głównej  
dnie belki profilowane o charakterze podługgi  
poprzecznych. Na wewnątrz kościół onalowany  
deskami. Dachy niołowe kryte gontami. Nad  
nawą wieżową na sygnaturkę krataku  
barokowego. Wieża o ścianach pionowych  
z zadziwieniem w potowie wysiada, zwieńczona  
helmem kopulastym z latarnią.

33. Koszty  
w tys. zł

przewidywane

rzeczywiste

34. Inspekcje



35. Uwagi różne

Literatura

Fabisz P. - Kronika dekanalna  
Kępińska - Wrocław 1855

Januszewski J. - Powiat Kępno  
Kępno 1928

Kehelog Zdzisław Hosiński  
o Olsce 1.7.2.7

36. Wypełnił dnia

25.X.1855. J. Samek

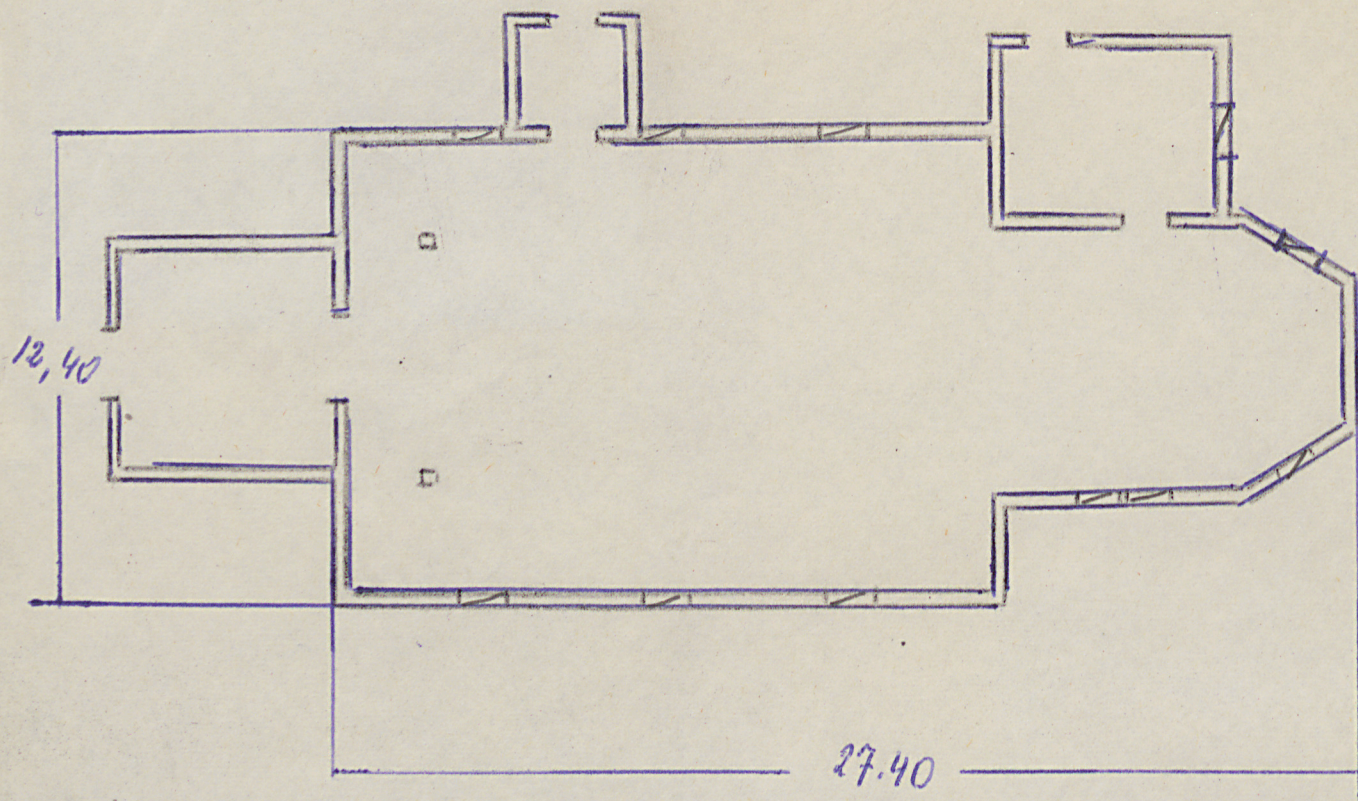
37. Sprawdził dnia

8.7.1866 A. Turan.



skala: 1:200

A  
N



h=5.50