

1. Obiekt

STARY DWÓR, OFICYNA w zespole folwarcznym

14/12

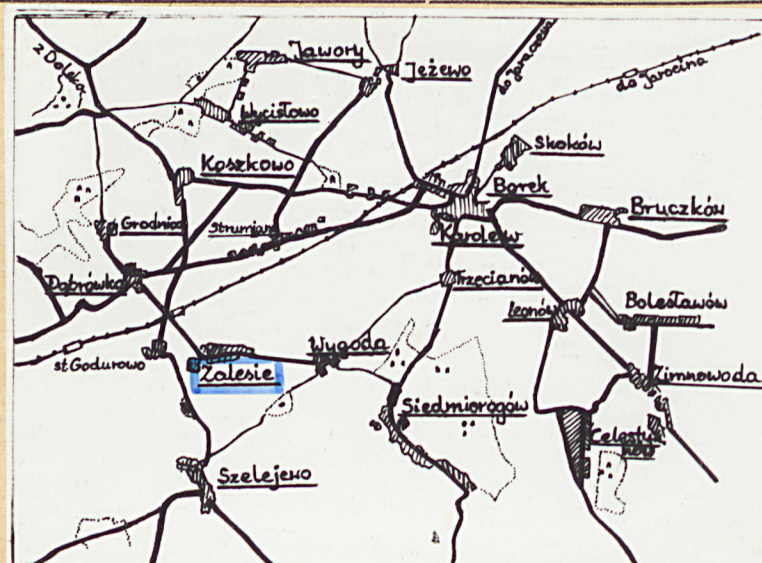
2. Czas powstania

1835

3. Miejscowość

Z A L E S I E

11. Zdjęcia, rzut, przekrój, sytuacja, orientacja



4. Adres

Zalesie

nr hipoteczny

5. Przynależność administracyjna

województwo leszczyńskie

gmina Borek Wkp. pow. GOSTYŃSKI

5. Poprzednie nazwy miejscowości

7. Przynależność administracyjna
1 VI 1975

województwo poznańskie

powiat Gostyń

8. Właściciel i jego adres

PGR - Zespół Zalesie

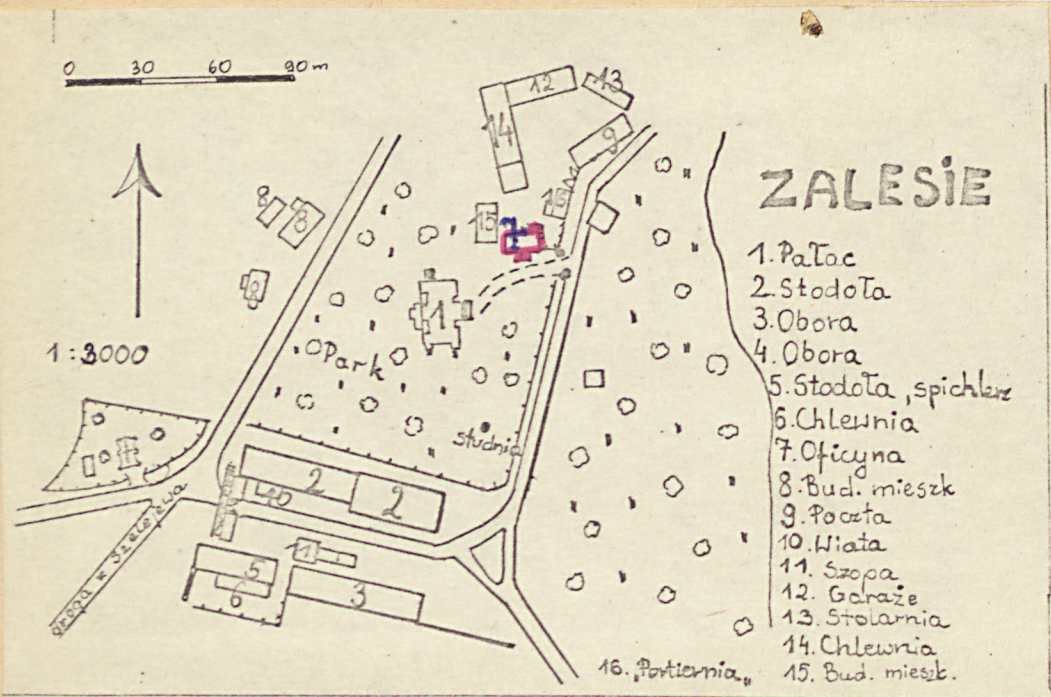
9. Użytkownik i jego adres

J.W.

10. Rejestr zabytków:

171/A/ KL-IV-13/56/57
6/11.11.1957

Nr 600/1383 23.02.1973



12. Autorzy, historia obiektu, określenie stylu

Budynek zbudowany wg daty na froncie w 1835 r. dla Kajetana Stablewskiego. Reprezentuje styl późnoklasycystyczny. Zamieszkiwali w nim zarządcy majątku i służba. Ostatnim właścicielem był Kazimierz Stablewski, zmarł w czasie II wojny światowej. W okresie okupacji budynek wraz z całym majątkiem przejął baron niemiecki Karen Engelhart. W 1947-48 powstało PGR Zespół Zalesie.

13. Opis (sytuacja, materiał i konstrukcja, rzut, bryła, elewacje, wnętrze wyposażenie, instalacje)

Sytuacja: budynek zaznaczony na planie sytuacyjnym "7" wznosi się w południowo-wschodnim narożu podwórza folwarcznego znajdującego się po północnej stronie pałacu. Elewacją południową zwrócony do drogi dojazdowej do pałacu. Stroną północną zorientowany do podwórza. Zamyka dziedziniec folwarczny od strony południowej. Budynek zbudowany na osi w przybliżeniu północ-południe, na stromym stoku.

Mury: z cegły pełnej, podmurówka również z cegły.

Stropy: z belek stropowych zamocowanych na murłacie zaszalowanych deskami od góry i dołu, powała stropowa z desek łupanych zalewanych gliną. w piwnicach strop betonowy.

Okna i drzwi: okna skrzynkowe, dwuskrzydłowe, drzwi gładkie, dwuskrzydłowe.

Posadzki: w piwnicy cementowa, w pomieszczeniach drewniane podłogi.

Dach: czterospadowy z trójkątnym przyczółkiem od frontu. Konstrukcja dachu drewniana, jętkowa o stolcu podwójnym stojącym ze ścianką kolankową, tramy dolne wpuszczone do stropu. Nachylenie dachu - 45° - jednakowo dla wszystkich połaci. Dach kryty dachówką.

Rzut, bryła: budynek dwutraktowy z sienią na przestrzał na osi, zasadniczo prostokątny z trzema werandkami, jednokondygnacyjny, wysoko-podpiwniczony.

Elewacje: wykonane w tynku z gzymsemwieńczącym ciągniętym, pod oknami gzymsy parapetowe. Narożniki ujęte ozdobnym boniowaniem. Części centralne przy drzwiach również ozdobione boniowaniem. Wejścia przez małe werandki od strony północnej i południowej.

Wnętrze: izb mieszkalnych osiem, innych pomieszczeń - dwa, piwnic - dziewięć. Wnętrze użytkowane jako mieszkania pracowników PGR.

Instalacje: elektryczna, wodna, kanalizacyjna.

<p>14. Kubatura</p> <p>800 m³</p>	<p>15. Powierzchnia użytkowa</p> <p>200 m²</p>	<p>16. Przeznaczenie pierwotne</p> <p>oficyna dworska</p>	<p>17. Użytkowanie obecne</p> <p>mieszkania dla pracowników PGR-u</p>
<p>18. Prace budowlane i konserwatorskie, ich przebieg i dokumentacja</p> <p>W latach 1957-59 przeprowadzono bieżące remonty dachu i ścian. Ok. 1978 r. budynek był ponownie otynkowany z zewnątrz.</p>		<p>19. Stan zachowania (fundamenty, ściany zewnętrzne, ściany wewnętrzne, sklepienia, stropy konstrukcje dachowe, pokrycie dachu, wyposażenie i instalacje)</p> <p>Silne zawilgocenie ścian piwniczno-fundamentowych, stan zachowania elementów konstrukcyjnych dobry.</p> <p>20. Najpilniejsze postulaty konserwatorskie</p> <p>Osuszenie murów w celu zlikwidowania coraz silniejszego zawilgocenia ścian.</p>	

21. Akta archiwalne (rodzaj akt, numer i miejsce przechowywania)

Księga adresowa gospodarstw rolnych województwa
poznańskiego. Poznań 1926

22. Bibliografia

Hanyż A.: Ziemia Gostyńska

,Praca zbiorowa pod red. St. Sierpowskiego, Dzieje
Ziemi Gostyńskiej.

23. Źródła ikonograficzne i fotografia (rodzaj, miejsca przechowywania, sygnatury)

24. Uwagi różne

25. Opracował

tekst Magdalena Sztolberg, - maj 1988 r.

imię, nazwisko, data, podpis

plany, rysunki Magdalena Sztolberg - maj 1988 r.

imię, nazwisko, data, podpis

zdjęcia fotogr. Magdalena Sztolberg - maj 1988 r.

imię, nazwisko, data, podpis

miejsce przechowania negatywów MNR i PRS w Szreniawie

Karta po wypełnieniu podlega ochronie na podstawie przepisów prawa autorskiego

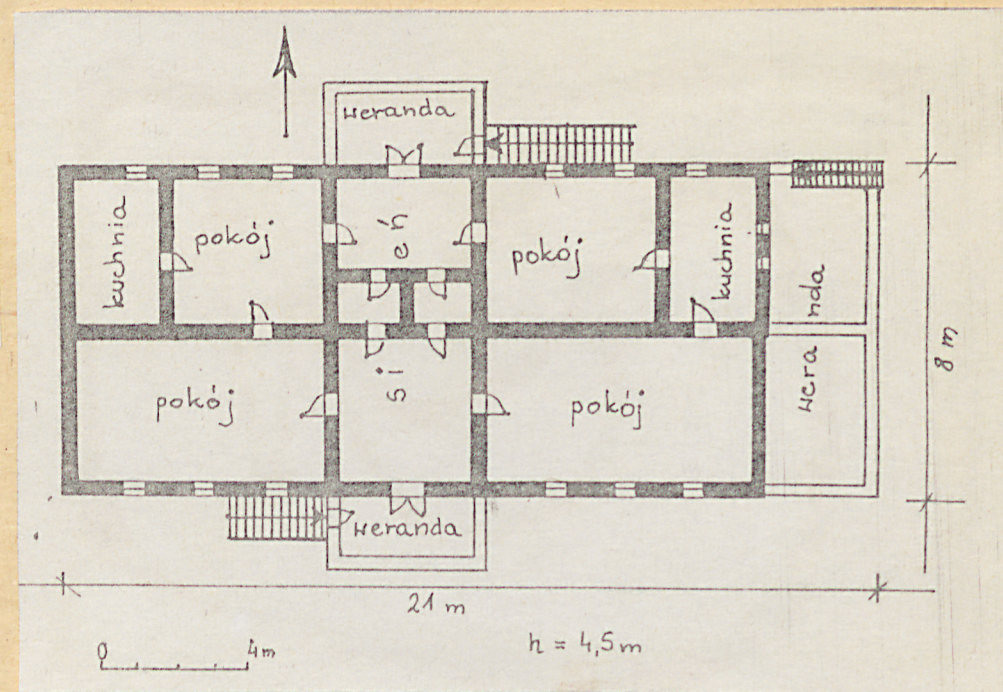
26. Adnotacje o inspekcjach, informacje o zmianach (daty, imiona i nazwiska wypełniających)

27. Załączniki

wkładka - 1

1. Miejscowość	2. Obiekt (nazwa jak w karcie)	3. Zawartość wkładki (nazwa obiektu lub materiału uzupełniającego)
ZALESIE	OFICyna w zesp. folwarcz.	1 zdjęcie, rzut przyziemia

1. Elewacja północna.



Wkładkę założył: Magdalena Sztolberg - maj 1988 r.
(imię, nazwisko, data)

Miejsce przechowywania negatywów: MNR i PRS w Szreniawie