

1. Obiekt

Dzwonnica

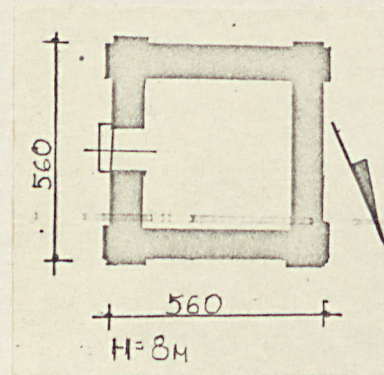
2. Czas powstania

4 ć. XIXw.

3. Miejscowość

BARANÓW

11 Zdjęcia, plan sytuacyjny, rzuty



4. Adres

Baranów

nr hipoteczny

5. Przynależność administracyjna

województwo kaliskie

gmina Baranów

pow. KĘPIŃSKI

6. Poprzednie nazwy miejscowości

7. Przynależność administracyjna
przed 1 VI 1975

województwo poznańskie

powiat Kępno

8. Właściciel i jego adres

Parafia Rzymsko-Katolicka
w Baranowie

9. Użytkownik i jego adres

J.W.

10. Rejestr zabytków

Nr

data

autor zdjęć Jacek Swinarski
data wykonania VIII 1979
miejsce przechowywania negatywów

12. Autorzy, historia obiektu, określenia stylu.

13. Opis (sytuacja, materiał i konstrukcja, rzut, bryła, elewacje, dach, wnętrze wyposażenie, Instalacje

Usytuowana około 15m na zach. od kościoła parafialnego p.w. św. Wawrzyńca i Andrzeja, na parceli wydzielonej dla kościoła, otoczonej żeliwnym płotem sztachetowym rozczłonkowanym kamiennymi słupkami. Oddalona około 60 m na pn. od rynku, przy ścianie pd. sasiaduje z grobami rodziny Wężyków ogrodzonych żeliwnymi sztachetami, elewacja wejściowa zwrócona ku wsch.

Ceglana. Stron drewniany z podsufitką, wieźba dachowa niedostępna, dach kryty dachówką karpiówka w łuskę. Posadzka betonowa. Drzwi wejściowe dwuskrzydłowe, ramowo-płycinowe, z nadświetlem półkolistym. Okna krosnowe.

Zbudowana na planie kwadratu, jednoprzestrzenna.

Piętrowa, kryta niskim dachem namiotowym.

Elewacje dwunziomowe, na narożnikach opiętych lizenami z wyrobionymi w środku płycinami. W elewacji wsch. prostokątne wejście półkoliście zamknięte, zwieńczone półkolistym lekko wyłamanym gzymsem. Na pozostałych elewacjach ślepe prostokątne otwory okienne półkoliście zamknięte, zwieńczone podobnymi gzymсами. Powyżej kordonowego gzymsu z cegieł wozówek para prostokątnych, półkoliście zamkniętych okien, nad nimi okulus z zegarem, na elewacji pn. zamiast zegara otwór okienny. Dzwonnica zwieńczona arkadkowym gzymsem koronującym.

Instalacje: elektryczna.

14. Kubatura 360 m ³	15. Powierzchnia użytkowa	16. Przeznaczenie pierwotne dzwonnica	17. Użytkowanie obecne dzwonnica
18. Prace budowlane i konserwatorskie, ich przebieg i dokumentacja		19. Stan zachowania (fundamenty, ściany zewnętrzne, ściany wewnętrzne, sklepienia, stropy, konstrukcje dachowe, pokrycie dachu, wyposażenie i instalacje) Stan zachowania bardzo dobry.	
20. Najpilniejsze postulaty konserwatorskie			

21. Akta archiwalne (rodzaj akt, numer i miejsce przechowywania)

22. Bibliografia

23. Źródła ikonograficzne i fotografie (rodzaj, miejsce przechowywania, sygnatury)

24. Uwagi różne

25. Wypełnił VIII 1979
Dorota Koszewska
plan: Barbara Wrońska

26. Sprawdził

27. Załączniki