

KARTA CMENTARZA

NR

22225

Z

A 1. Miejscowość KĘBŁOWO II	6. Nazwa cmentarza (ew. nazwa dawna) cmentarz przykościelny / kościół pw. św. Wawrzynca	B 13. Najstarszy istniejący nagrobek (data) Figura św. Jana Napomucena z ok. poł. XVIII w.	15. Groby o znaczeniu historycznym lub osób szczególnie zasłużonych Pomnik wystawiony ku czci poległym i pomordowanym bohaterom w walkach o niepodległość od 1914 – 1945 r. Char. dekoracją nagrobków są figurki wykonane z biskwitu.
2. Gmina Wolsztyn pow. WOLSZTYŃSKI	7. Cmentarz dawny <input checked="" type="checkbox"/> tak Cmentarz nowy (po 1945 r.) <input checked="" type="checkbox"/> tak	14. Istniejąca dokumentacja cmentarza i miejsce jej przechowywania -	
3. Adres cmentarza ul. Nowa	8. Data założenia XVIII wieku	Plan aktualny -	
4. Poprzednie nazwy miejscowości -	9. Przynależność wyznaniowa: obecna – rzymsko-katolicka dawna – rzymsko-katolicka	Plan dawny -	
5. (Nie) czynny ew. podstawa zamknięcia czynny	10 Powierzchnia w ha: ogólna – <input type="text" value="4.00"/> wolna – <input type="text" value="0,30"/>	Inne materiały archiwalne -	
11. Położenie cmentarza Cmentarz położony w centrum wsi, wokół kościoła.		16. Bibliografia Izabella Galicka, Irena Kaczorowska, Hanna Sygietyńska, Katalog Zabytków Sztuki w Polsce, tom V woj. poznańskie, powiat Wolsztyn z. 28 s. 5–6.	
12. Uwagi Ter. Org. Adm. Państwowej		17. Uwagi użytkownika	

C ¹⁸ Elementy cmentarza	Czy istnieją	I L O Ś Ć				
		Do XVIII w.	1 poł. XIX w	2 poł. XIX w	1 poł. XX w (do 1945r.)	2 poł. XX w
Mur ogrodzeniowy /siatka/						1
Brama (-y) /krata/	tak				1	
Kościół /drewniany/	tak	1		2		
Kaplica (-e)	nie					
figura	tak	1				
Nagrobki	wolnostojące	tak	w tym nieliczne adaptowane ok. 1970			
	przyscienne	nie				
	płyty	nie				
Mogiły	tak		bardzo liczne			
Inne elementy pomnik	tak					1

19. Które obiekty wpisane są do rejestru zabytków

Kościół 181/PUUp/CA 2 21.04.71 v

20. STARODRZEW	Ilość	obwód pnia w cm	Stan zdrowotny
lipa	2	200	+ 8 /160-180/ + 2 /60, 120/
kasztanowiec	5	180-200	
jesion	8	40-60	+ 4 /100/ + 2 /140, 160/
tuja (żywotnik) dąb	9	100-180	
klon	6	160-180	+ 2 /100/
robinia	2	140	+ 7 /160-180/ + 6 /200/
brzoza	8	140-180	

21. Czy na terenie cmentarza znajdują się zarejestrowane pomniki przyrody ew. aleje
nie

22. Ogólny stan zachowania zieleni na cmentarzu
Pragn. zach. aleje, głównie jesionowo - klonowe. Młode aleje brzożowe, klonowe. Od str. pn. kasztany szpalerowo.

23. Charakter rozplanowania cmentarza
Założony na rzucie prostokąta z krzyżującym się układem alei.

24. Czytelność układu cmentarza:

- całości - czytelna
- kwater - czytelna
- nagrobków i mogił - czytelna

25. Ogólny stan zachowania cmentarza (nagrobków i drzewostanu)

dobry

26. Istniejące zagrożenia

nie występują

27. Wnioski w zakresie prac:

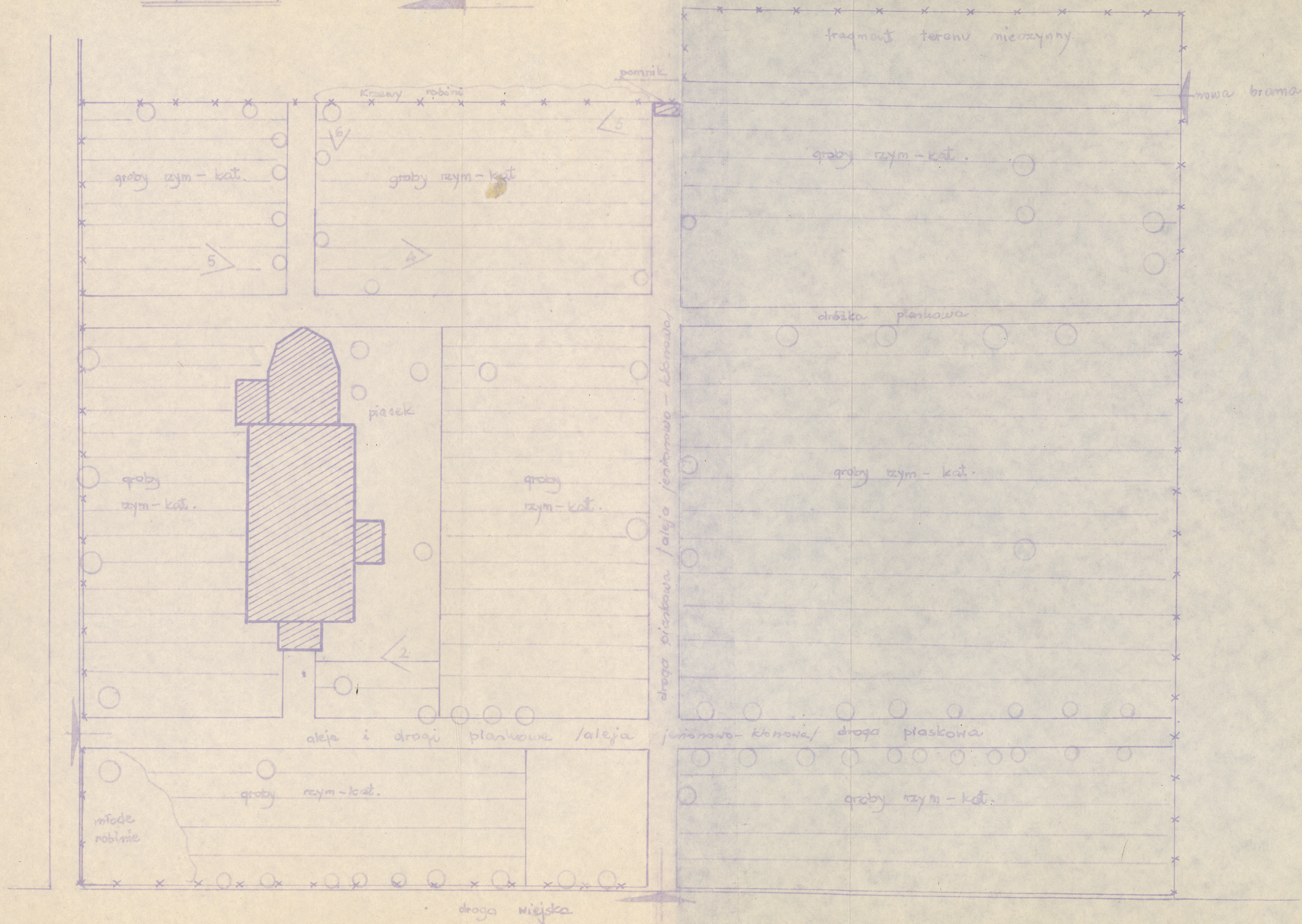
- porządkowych bieżące porządkowanie terenu
- remontowych
- konserwatorskich - nadzór konserwatorski

28. Wnioski w zakresie niezbędnej dokumentacji:

- poszczególnych nagrobków - nie wymaga
- ewidencji całości cmentarza - należy wykonać
- studium historycznego - nie wymaga
- ewentualnie dokum. projektowej - nie wymaga

29. Inne uwagi służb konserwatorskich

30. Wypełnił: 1988 r.
mgr E. Lukas
mgr inż. R. Awzan





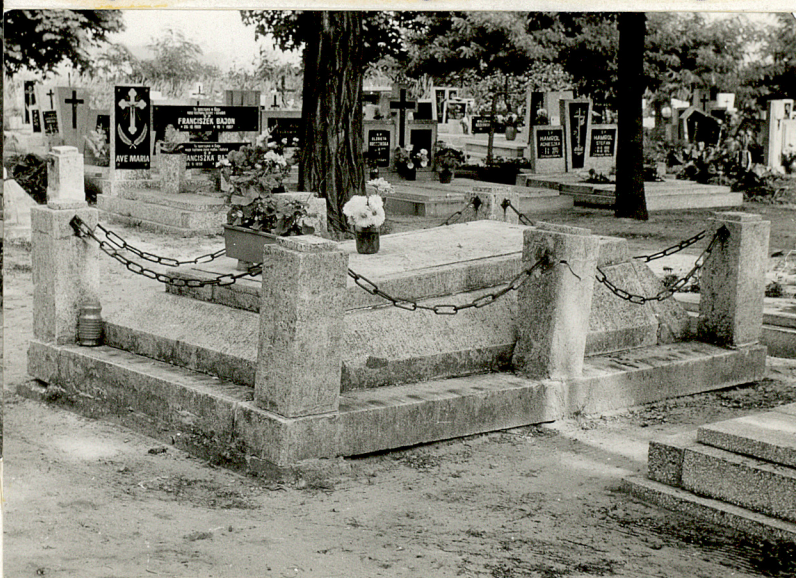
1. Widok ogólny



2. Nagrobek ks. Hilarego Kokocińskiego



3. Pomnik ofiar walk o niepodległość



4. Nagrobek ks. Stanisława Kamińskiego



5. Nagrobek Szczepana Rozyńka /zm. 1925/



6. Nagrobek Katarzyny Marcinowskiej