

POZNAŃSKIE

KARTA CMENTARZA

fot.II/33,34,35,36

NR


22281

A 1. Miejscowość GRZYBOWO	6. Nazwa cmentarza (ew. nazwa dawna) przykościelny / kościół (paraf.) p.w. św. Michała Archanioła	B 13. Najstarszy istniejący nagrobek (data) 1881	15. Groby o znaczeniu historycznym lub osób szczególnie zasłużonych 1) Stefan Lutomski - powstaniec Wielkopolski
2. Gmina WRZEŚNIA par. WRZESIŃSKI	7. Cmentarz dawny <input checked="" type="checkbox"/> TAK Cmentarz nowy (po 1945 r.) <input type="checkbox"/>	14. Istniejąca dokumentacja cmentarza i miejsce jej przechowywania Dokumentacja dotycząca kościół PSOZ Poznań	2) Leon Trąpczyński - oficer w p.z. 1831, zm. 1881
3. Adres cmentarza	8. Data założenia 2 poł. XIX w.	Plan aktualny	3) Stanisław Ostoja Blociszewski - kawaler Virtuti Militari 1831 r., oficer
4. Poprzednie nazwy miejscowości	9. Przynależność wyznaniowa obecna — katolicka dawna — katolicka	Plan dawny	
5. (Nie) czynny nieczynny ew. podstawa zamknięcia otwarcie cmentarza parafialn.	10. Powierzchnia w ha: ogólna — 0,23 wolna —	Inne materiały archiwalne	
11. Położenie cmentarza w centrum wsi	16. Bibliografia Katalog zabytków sztuki w Polsce oprac. M. Kwiczala t. 5, z. 29, Warszawa 1960		
12. Uwagi Ter. Org. Adm. Państwowej	17. Uwagi użytkownika		

C 18. Elementy cmentarza		Czy istnieją	I L O Ś Ć				
			Do XVIII w.	1 poł. XIX w.	2 poł. XIX w.	1 poł. XX w. (do 1945 r.)	2 poł. XX w.
Mur ogrodzeniowy		TAK	płot na beton. słupkach				1
Brama (-e)		TAK					1
Kościół		TAK	1757r.				
Kaplica (-y)		NIE					
					4 ↓	10 ↓	25 ↓
Nagrobki	wolnostojące	TAK					
	przyścienne	NIE					
	płyty	NIE					
Mogiły		TAK			c.15		
Inne elementy		NIE					

19. Które obiekty wpisane są do rejestru zabytków

kościół 2465/A 133

		obwód	
20. STARODRZEW	Ilość	 pnia w cm	Stan zdrowotny
lipa	21	65,215-240	dobry
kasztanowiec	nie ma		
jesion	2	do 70	
tuja (żywnotnik)	1	40	
świerk	9	85-125	

21. Czy na terenie cmentarza znajdują się zarejestrowane pomniki przyrody ew. aleje

drzewa sadzone na obwodzie założenia cmentarnego

22. Ogólny stan zachowania zieleni na cmentarzu

dobry

23. Charakter rozplanowania cmentarza

na planie trapezu

24. Czytelność układu cmentarza:

— całości
— kwater
— nagrobków i mogił

} czytelny

25. Ogólny stan zachowania cmentarza (nagrobków i drzewostanu)

dobry

26. Istniejące zagrożenia

nie występują

27. Wnioski w zakresie prac:

— porządkowych
— remontowych
— konserwatorskich

} nie wymaga

: zabezpieczenie grobów powstańców listopadowych

28. Wnioski w zakresie niezbędnej dokumentacji

— poszczególnych nagrobków - NIE
— ewidencji całości cmentarza - NIE
— studium historycznego : dotyczące powstańców 1831 r.
— ewentualnie dokum. projektowej - NIE

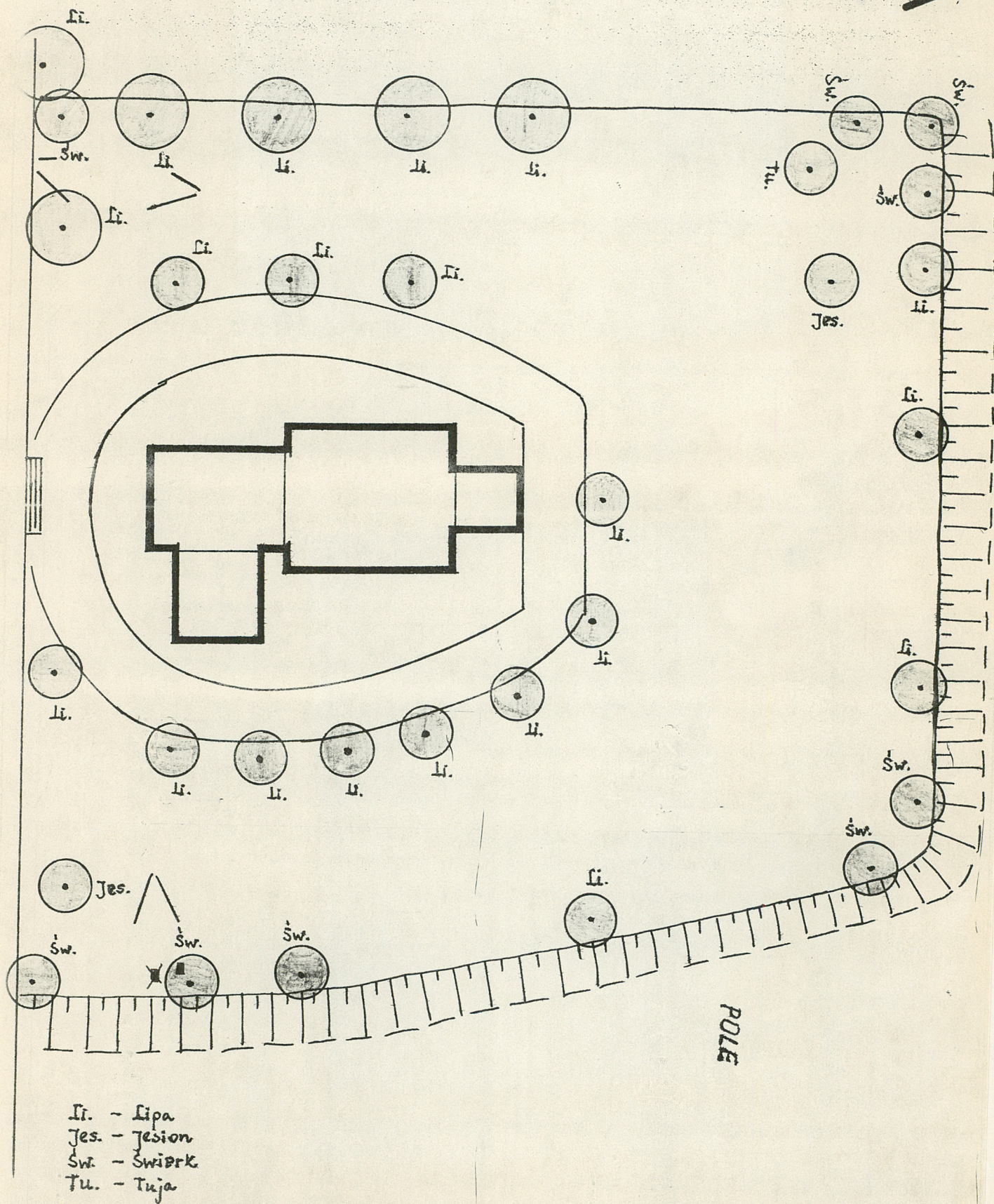
29. Inne uwagi służb konserwatorskich

30. Wypełnił mgr inż. R. Awzan

Data

mgr D. Dolański
listopad 1992

GRZYBOWO





1. Nagrobki



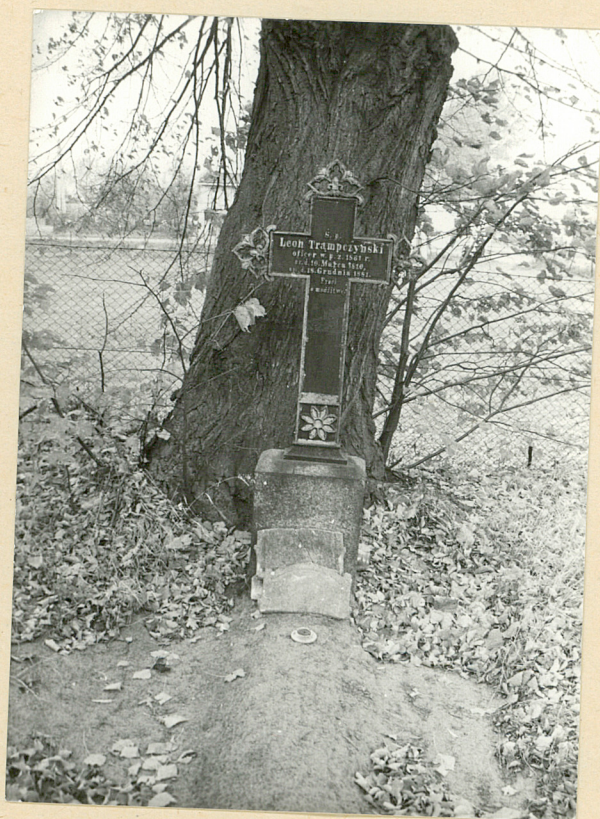
2. Fragment cmentarza



3. Nagrobek w kształcie pnia drzewa



4. Widok ogólny na cmentarz i kościół



5. Mogiła z krzyżem żelaznym